

1. Obiekt

Dom mieszkalny

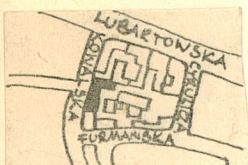
2. Czas powstania

Rocz. XIX w.

3. Miejscowość

LUBLIN

11. Zdjęcia, plan sytuacyjny, rzuty



4. Adres ul. Kowalska 4

nr hipoteczny

5. Przynależność administracyjna

województwo Lublin

gmina Lublin

6. Poprzednie nazwy miejscowości

7. Przynależność administracyjna  
przed 1.VI.1975

województwo Lublin

powiat Lublin

8. Właściciel i jego adres

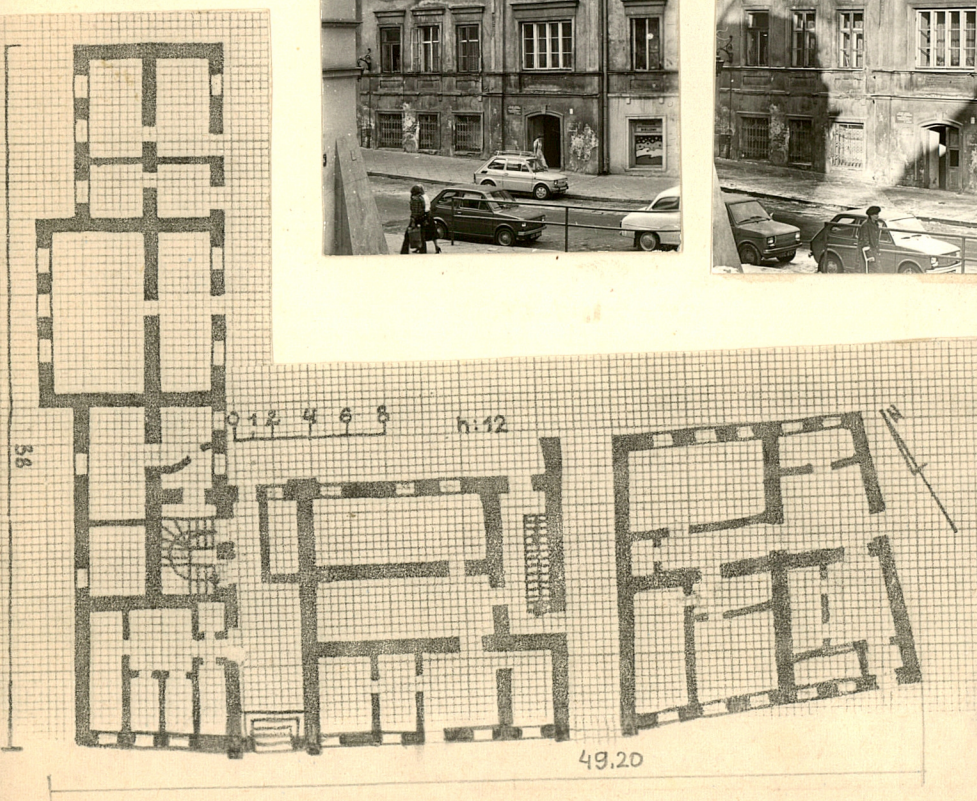
skarb państwa

9. Użytkownik i jego adres

WSSP CZSP "Lekarz", Młyńska 12  
MZBM Lublin, Grodzka 12

10. Rejestr zabytków

Nr..... data.....



autor zdjęć Anna Surdaćka  
data wykonania X, XI 1979  
miejsce przechowywania negatywów



12. Autorzy, historia obiektu, określenia stylu.

13. Opis (sytuacja, materiał i konstrukcja, rzut, bryła, elewacje, dach, wnętrze wyposażenie, instalacje)

Usytuowany niedaleko Wzgórza Zamkowego, w obrębie Starego Miasta, w zwartej zabudowie pd. pierzei ul. Kowalskiej. Wzniesiony z cegły na fundamentach ceglanych, otynkowany. Stropy drewniane z podsufitką otynkowaną. Więźba dachowa krokwiowo-płatwiowa, odeskowa, kryta blachą. Posadzki cementowe na parterze klatki schod. i balkonowych przejściach, pozostałe podłogi białe. Schody drewniane z toczonymi tralkami i poręczami, jednobiegowe w korpusie głównym i zabiegowe prowadzące do oficyny. Drzwi ramowo-płycinowe dwuskrzydłowe na parterze elewacji gł., od podwórka, w klatce schodowej i w oficynie przeszklone z nadświetlem, wewnątrz jednoskrzydłowe, niektóre przeszklone. Okna ościeżnicowe, na parterze elewacji głównej jednoskrzydłowe/wystawowe/, w ryzalicie pd.-zach. 4.skrzydłowe trójdzielne, w ryzalicie pd.-wsch. podobne ze skrzydłami bocznymi oddzielonymi filarkami, od podwórza dwuskrzydłowe trójdzielne z lufcikami, klatki schodowej trójskrzydłowe trójdzielne z nadświetleniem ze szczeblinami, okna oficyny ościeżnicowe, w elewacji wsch. dwuskrzydłowe trójpoziomowe i dwupoziomowe z lufcikami i nadświetleniem, w elew. zach. dodatkowo dwuskrzydłowe z nadświetleniem a także, na partezre cz. ryzalitowej, skrzynkowe dwuskrzydłowe dwupoziomowe z nadświetleniem. Na planie nieregularnego czworoboku /1:2/ o załamanych bokach długich, z dwoma przesuniętymi z osi przelotami, od wsch. bramą przejazdową zaznaczoną w obu elewacjach ryzalitami i sienią od zach., dzielącymi budynek na części: wsch., środk. i zach.; cz. wsch. 2. traktowa 2. dzielna, cz. środk. 3. traktowa 2. dzielna i zach. 2. traktowa., prostopadła do korpusu gł. oficyna na planie prostokąta z niesymetrycznym 3.osiowym wyrzalizowaniem od str. zach., o 2 traktach 3. dzielna. Trójkondygnacyjny, o zwartej bryle /załamany w kierunku pn./ -z płaskim dachem 2. spadowym, podobnie oficyna, w cz. ryzalitu z kalenicą równoległą do elewacji gł. Elewacja gł. pd. 16.osiowa o regularnym układzie okien, z gzymsami międzypiętrowymi, obramiającymi, zakończona mocno wysuniętym koronującym, z dwoma, w częściach nadbramnych okolonymi lizenami, jednoosiowymi ryzalitami wyznaczającymi dwie części: 6.osiową na wsch. od wsch. y ryzalitu z trójkątnymi naczółkami okien I piętra i zach. podzieloną drugim ryzalitem na skrzydła 3. oraz 5.osiowe; elewacja pn. 11.osiowa, częściowo od wsch. zabudowana, o regularnym układzie okien, elewacje oficyny o regularnym układzie otworów, 8.osiowe, zach. z gzymsami międzypiętrowymi i trójkątnym naczółkiem ryzalitu. Instalacja elektryczna, wodno-kanalizacyjna, piece węglowe.



|  |  |   |   |
|--|--|---|---|
| 14. Kubatura<br>11469 +2470 m <sup>3</sup>   | 15. Powierzchnia użytkowa<br>1809 +399 m <sup>2</sup>  | 16. Przeznaczenie pierwotne<br>mieszkalne | 17. Użytkowanie obecne<br>mieszkalne i usługowe |
| 18. Prace budowlane i konserwatorskie, ich przebieg i dokumentacja   | 19. Stan zachowania (fundamenty, ściany zewnętrzne, ściany wewnętrzne, sklepienia, stropy, konstrukcje dachowe, pokrycie dachu, wyposażenie i instalacje)<br><br>Zawilgocenie i zagrzybienie murów, odpadające tynki, przegnicie i obsunięcie belek stropowych, przegniłe futryny, nieszczelne przewody wodno-kanalizacyjne, |   |   |
| 20. Najpilniejsze postulaty konserwatorskie<br><br>założyć izolację pionową i poziomą, natychmiastowy remont generalny i usunięcie skutków | wilgoci.   |   |   |



21. Akta archiwalne (rodzaj akt, numer i miejsce przechowywania)

22. Bibliografia

Studium historyczno-urbanistyczne do planu szczegółowego śródmieścia Lublina, pr.zb., Lublin 1939, t.2, s.502.

Informacje działu eksploatacji i remontowego MZBM

23. Źródła ikonograficzne i fotografie (rodzaj, miejsce przechowywania, sygnatury)

24. Uwagi różne Wkładka

Por.karty kamienic Kowalska 4 A i 4D

25 Wypełnił

25 XI 1979

Anna Surdacka

26. Sprawdził



1. Miejscowość

2. Obiekt

3. Zawartość wkładki

LUBLIN

Dom. ul. Kowalska 4

Zdjęcia dodatkowe



Anna Surdacka

XI 1979

