

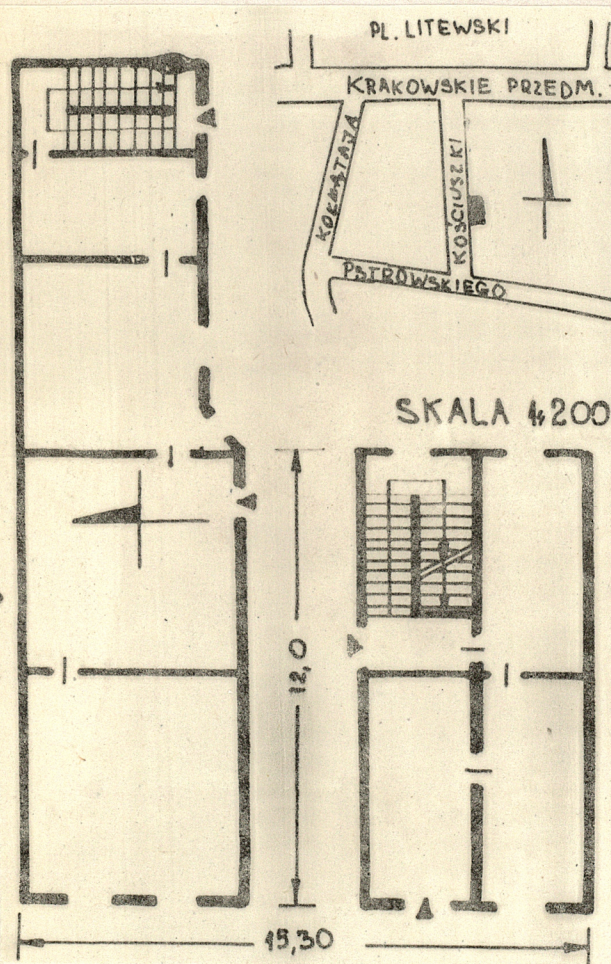
1. Obiekt

KAMIENICA z oficyną

2. Czas powstania
ok. 1880

3. Miejscowość
LUBLIN

11. Zdjęcia, plan sytuacyjny, rzuty



4. Adres

ul. Kościuszki 8
nr hipoteczny [redacted]

5. Przynależność administracyjna
lubelskie
województwo

gmina pow. miejski

6. Poprzednie nazwy miejscowości
Lublin

7. Przynależność administracyjna
przed 1.VI.1975 r.

województwo lubelskie

powiat

8. Właściciel i jego adres
[redacted]

9. Użytkownik i jego adres

lokatorzy, zakład usług.

10. Rejestr zabytków

Nr data

mgr Danuta Kotowska

wrzesień 1983 r.

BDZ Lublin

autor zdjęć
data wykonania
miejsce przechowywania negatywów

a obiektu, określenia stylu.

Kamienica zbudowana ok. 1880 r.
/ w 1875 urządzenie ulicy/ przy
dawnej ul. Gubernatorskiej. W
1900 r. założono instalację wo-
dociągową

Styl eklektyczny, klasycyzujący

13. Opis (sytuacja, materiał i konstrukcja, rzut, bryła, elewacje, dach, wnętrza, wyposażenie, instalacje)

Sytuacja:

Kamienica usytuowana w zabudowie zwartej ul. Kościuszki, sąsiaduje z kamienicami nr 6 i 10

Materiał:

Kamienica murowana z cegły, tynkowana, elewacja częściowo wyk. w cegle klinkierowej. Stropy i schody drewniane, balustrady z toczonego drewna. Konstrukcja dachowa drewniana, pokrycie blachą ocynkowaną. Dach dwuspadowy. Okna ościeżnicowe jedno i dwuskrzydłowe z prostokątnym naswietleniem. Drzwi jedno i dwuskrzydłowe o konstrukcji ramowej z płycinami pełnymi.

Rzut:

Kamienica dwutraktowa z sianią przejazdową na osi środkowej i oficyną prostopadłą do kamienicy. Zsieni przejazdowej wejście do klatki schodowej w tylnym trakcie. Oficyna z odrębną klatką schodową, komunikuje się bezpośrednio z kamienicą. Kamienica 3-kondygn., podpiwniczona

Opis elewacji:

Elewacja 5-osiowa z pseudoryzalitem w osi środkowej, Podziały pionowe wyznaczają pseudopilastry pseudoryzalitu i skrajów elewacji. Podziały poziome wyznaczają: cokół, gzyms między-kondygn. 1 i 2 oraz gzyms wieńczący. Parter zdobiony poziomymi pasami tynku, nad bramą wjazdową imitując klince. Gzyms międzykondygn. płycinowy. Okna 2 kondygn. w opaskach profilowanych z tympanonami. Okna 3 kondygn. o lekkim zarysie łuku z parapetem na wspornikach, w opaskach z tynkowanym nadprożem. Ponad oknami znajdują się arkadki na wydłużonych wspornikach, łuki arkad o bardzo obniżonej strzałce. Gzyms wieńczony rozetkowy. Pseudoryzalit wieńczy tympanon pseudosłupkiem. W tympanonie profilowany gzyms z fryzem ząbkowym. W 1 i 5 kondygn. osi 2 kondygn. i okno środkowe 3 kondygn. poprzedzają balkony z prostymi metalowymi kratami. Elewacja od podwórka pozbawiona dekoracji architektonicznych

Instalacje:

Wod-kan, gazowa, elektryczna, piece

14. Kubatura	15. Powierzchnia użytkowa	16. Przeznaczenie pierwotne	17. Użytkowanie obecne
2.310 m ³	670 m ²	mieszkalne	mieszkalno-usług.

18. Prace budowlane i konserwatorskie, ich przebieg i dokumentacja
Ok. 1965 remont pokrycia dachowego

19. Stan zachowania (fundamenty, ściany zewnętrzne, ściany wewnętrzne, sklepienia, stropy konstrukcje dachowe, pokrycie dachu, wyposażenie i instalacje)

fundamenty - dobry
ściany zewnętrzne i wewnętrzne - średni, zawilgocenia
konstrukcja dachu - dobry
pokrycie dachu - ~~dobry~~ nieszczelne
stolarka budowlana - zły
instalacje - średni



20. Najpilniejsze postulaty konserwatorskie

Zachować detal architektoniczny, odtworzyć pierwotne układy mieszkań w charakterze mieszczańskim k.XIX w.

21. Akta archiwalne (rodzaj akt, numer i miejsce przechowywania)

22. Bibliografia

Studium historyczno-urbanistyczne śródmieścia Lublina,
Lublin, 1969 prac. zbior. wykonana przez PP PKZ
O/Lublin s. 136-137, 330-331

23. Źródła ikonograficzne i fotografie (rodzaj, miejsce przechowywania, sygnatury)

24. Uwagi różne

Administracja: p.Sliwińska ul. Narutowicza 27

25. Wypełnił

mgr Danuta Kotowska

imię i nazwisko

data 11.XI.1983 r.

26. Sprawdził

imię i nazwisko

data

27. Załączniki

Załącznik do karty ewidencyjnej

1. Miejscowość

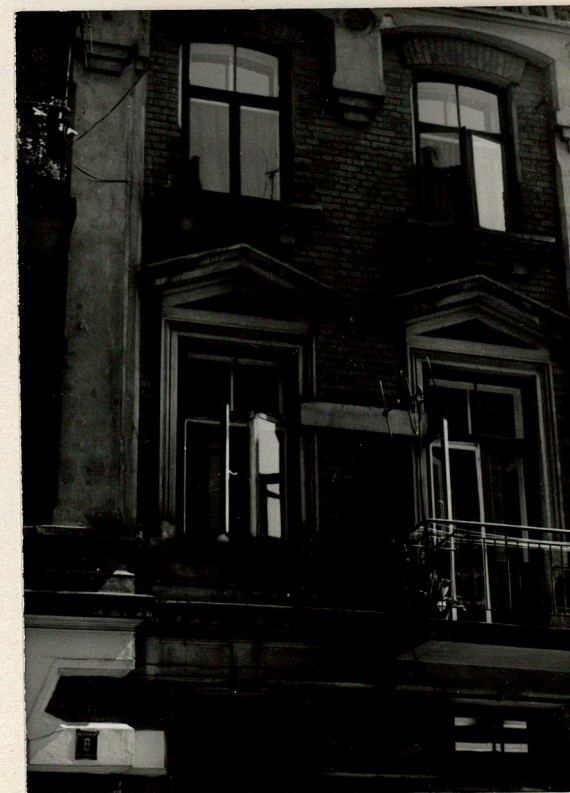
LUBLIN

2. Obiekt (nazwa jak w karcie)

KAMIENICA

3. Zawartość wkładki (nazwa ob

zdjęcia



Wkładkę założył: mgr Danuta Kotowska
(imię, nazwisko, data)

Miejsce przechowywania negatywów: BDZ Lublin