

1. Obiekt

KAMIENICA z oficyną

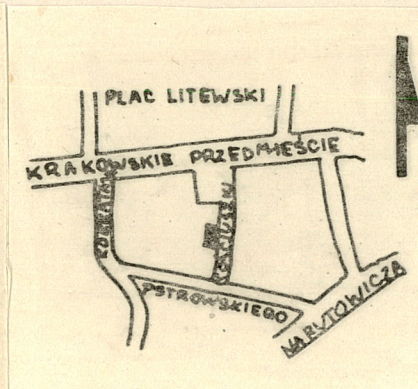
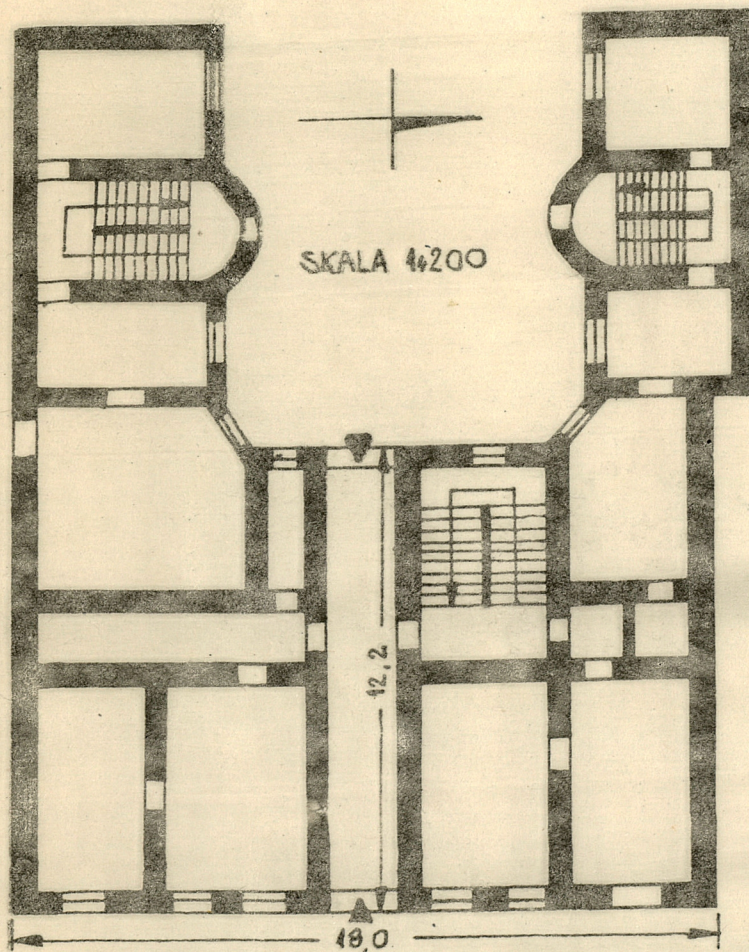
2. Czas powstania

ok. 1880

3. Miejscowość

LUBLIN

11. Zdjęcia, plan sytuacyjny, rzuty



4. Adres

ul. Kościuszki 5

nr hipoteczny

5. Przynależność administracyjna

lubelskie

województwo

gmina

pow. miejsli

6. Poprzednie nazwy miejscowości

Lublin

7. Przynależność administracyjna

przed 1 VI.1975 r.

województwo lubelskie

powiat

8. Właściciel i jego adres

9. Użytkownik i jego adres

lokatorzy, restauracja

10. Rejestr zabytków

Nr

data

autor zdjęć mg-r Danuta Kotowska
data wykonania wrzesień 1983 r.
miejsce przechowywania negatywów BDZ w Lublinie

12. Autorzy, historia obiektu, określenia stylu.

Kamienica zbudowana zapewne w końcu XIX w. w bloku ekskluzywnych kamienic dawnej ul. Gubernatorskiej. W okresie międzywojennym właścicielką kamienicy była Sura Rywka Brodtowa, w 1942 r. kamienicę dziedziczy córka: [REDAKTOWANE] W 1950 r. prawa własności do nieruchomości nabierają obecni właściciele /rubryka 8/

Styl eklektyczny

13. Opis (sytuacja, materiał i konstrukcja, rzut, bryła, elewacje, dach wnętrze wyposażenie, instalacje)

Sytuacja:

Kamienica usytuowana w ciągu zabudowy ul. Kościuszki 5, sąsiaduje z kamienicami pod nr 3 i 7

Materiał:

Kamienica murowana z cegły, stropy i schody ogniotrwałe. Dach dwuspadowy o konstrukcji drewnianej, kryty papą. Okna ościeżnicowe dwuskrzydłowe z prostokątnym naświetleniem. Drzwi dwu i jednoskrzydłowe o konstrukcji ramowej, pełne. Balustrady ażurowe, żeliwne.

Plan:

Kamienica dwutraktowa z sienią przejazdową i klatką schodową, z wejściem z sieni w tylnym trakcie. Oficyny ustawione prostopadłe do korpusu, jednotraktowe.

Bryła:

Kamienica 4-kondygn. podpiwniczona

Opis elewacji:

Elewacja 7-osiowa z bramą i sienią przejazdową umieszczoną centralnie, z poziomymi podziałami, gzymsami międzykondygn. Gzyms ponad parterem płycinowy, powtarzający rytmikę okien, podkreślony ząbkowaniem, gzyms ponad 2 kondygn. pojedynczy, lekko gierowany poniżej okien 3 kondygn. podparty konsolkami wolutowymi, ponad 3-kondygn. gzyms w formie pasa o szer. ok. 70 cm. ujętego profilami. Kamienicę wieńczy gzyms konsolkowy o konsolkach wolutowych.

Elewacja z gładkim cokołem o linearnym boniowaniu parteru. Wykroj bramy do sieni przejazdowej o łuku odcinkowym z lekkim parawanem przyśłonięciem właściwego wykroju prostokątnego, ozdobiony w cwiłkach dekoracją roślinną, ze zwornikiem trapezowym zdobionym stylizowanym liściem. Okna 2-kondygn. o wykroju półkolistym w profilowanych w tynku opaskach z kluczem zwornika ozdobionym roślinnie umieszczone są w rodzaju orediculi z tympanonem o łuku odcinkowym opartym na pilasterkach z głowicami konsolkowymi. Okna 3-kondygn. w profilowanych w tynku opaskach ze zwornikiem w formie maszkaronów.

Ponad oknami 5-kondygn. klucze jako motywy kartuszone z parami labrów
Elewacja od strony podwórza pozbawiona dekoracji architektonicznej

Instalacje:

Wod-kan, elektryczna, gazowa, piece

14. Kubatura	15. Powierzchnia użytkowa 865 m ² pow. placu 339 m ²	16. Przeznaczenie pierwotne mieszkalne	17. Użytkowanie obecne mieszkalne
--------------	--	---	--------------------------------------

18. Prace budowlane i konserwatorskie, ich przebieg i dokumentacja

Remont kapitalny - 1969-70
kosztorys powykonawczy znajduje się
u [REDAKTED] - współwłaściciela kamienicy -
prace prowadził MZBM ul. Grodzka 12 Lublin

19. Stan zachowania (fundamenty, ściany zewnętrzne, ściany wewnętrzne, sklepienia, stropy
konstrukcje dachowe, pokrycie dachu, wyposażenie i instalacje)

fundamenty	- dobry
ściany zewnętrzne i wewnętrzne	- dobry
konstrukcja dachowa	- dobry
pokrycie dachu	- nieuszczelne
stolarka budowlana	- wymaga konserwacji i wymiany
instalacje	- średni

klatka schodowa wymaga malowania

20. Najpilniejsze postulaty konserwatorskie

Zachować parkiety, stolarkę budowlaną,
utrzymać kamienicę w charakterze
mieszczańskim, k. XIX w.



21. Akta archiwalne (rodzaj akt, numer i miejsce przechowywania)

22. Bibliografia

Studium historyczno-urbanistyczne śródmieścia Lublina,
Lublin 1969 prac. zbior. wykonana przez PP PKZ "/Lublin
s.136-137, 330-331

23. Źródła ikonograficzne i fotografie (rodzaj, miejsce przechowywania, sygnatury)

24. Uwagi różne

Administracja : J.Kania ul. Kościuszki 5/7d
Lublin

25. Wypełnił

mgr Danuta Kotowska

.....
imię i nazwisko

11.XI.1983 r.

data

26. Sprawdził

.....
imię i nazwisko

data

27. Załączniki

Załącznik do karty ewidencyjnej

1. Miejscowość

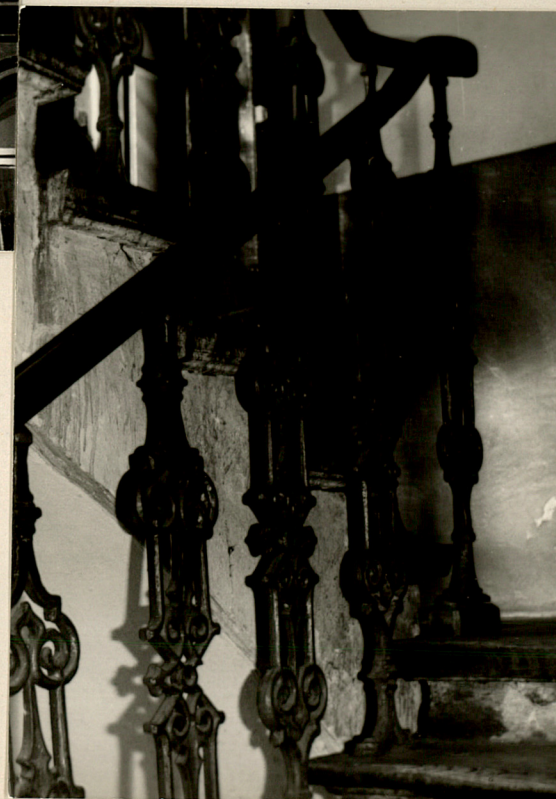
LUBLIN

2. Obiekt (nazwa jak w karcie)

KAMIENICA

3. Zawartość wkładki (nazwa obiektu lub materiału uzupełniającego)

zdjęcia



Wkładkę założył: mgr Danuta Kotowska
(imię, nazwisko, data)

Miejsce przechowywania negatywów: BDZ Lublin