

1. Obiekt

KAMIENICA z oficyną

2. Czas powstania

ok. 1880

3. Miejscowość

LUBLIN

4. Adres

ul. Kościuszki 4

nr hipoteczny

5. Przynależność administracyjna

województwo lubelskie

gmina

pow. miępliński

6. Poprzednie nazwy miejscowości

Lublin

7. Przynależność administracyjna
przed 1 VI.1975 r.

województwo lubelskie

powiat

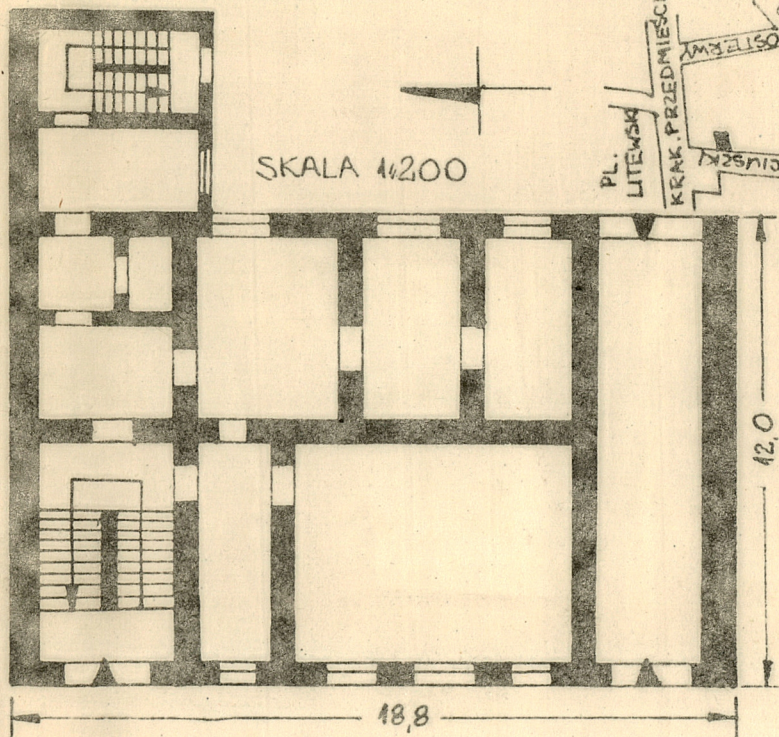
8. Właściciel i jego adres

9. Użytkownik i jego adres

lokatorzy, zakład usług.

10. Rejestr zabytków

Nr data



autor zdjęć mgr Danuta Kotowska
data wykonania wrzesień 1983 r.
miejsce przechowywania negatywów BDZ w Lublinie

12. Autorzy, historia obiektu, określenia stylu.

Kamienica zbudowana ok. 1880 r. / 1875 - urządzenie ulicy/ w bloku ekskluzywnych kamienic dawnej ul. Gubernatorskiej. w 1900 w kamienicy założono instalację wodociągową.

Styl eklektyczny

13. Opis (sytuacja, materiał i konstrukcja, rzut, bryła, elewacje, dach wnętrze wyposażenie, instalacje)

Sytuacja:

Kamienica usytuowana w ciągu zabudowy ul. Kościuszki pod nr 4, sąsiaduje z parterową zabudową oznaczoną nr 2 i kamienicą pod nr 6.

Materiał:

Kamienica murowana z cegły, tynkowana. Stropy i schody drewniane. Dach dwuspadowy o konstrukcji drewnianej, kryty blachą. Balustrady drewniane, tralki toczne. Okna ościeżnicowe, dwuskrzydłowe i trójdzielne z prostokątnym naswietleniem. Drzwi i brama o konstrukcji ramowej z płycinami pełnymi.

Rzut:

Kamienica dwutraktowa z sienią przejazdową w skrajnej⁶ osi /licząc od lewej/ i klatką schodową w przednim trakcie w 1-osi. Oficyna prostopadła do kamienicy bezpośrednio komunikuje się z pomieszczeniami za klatką schodową. Oficyna z własną komunikacją pionową. Kamienica 3-kondygn. z wysokim podpiwniczeniem mieszczącym w suterenie zakład poligraficzny

Opis elewacji:

Elewacja 6-osiova przy czym skrajne osie tworzą pseudoryzalit wyodrębnione boniowanymi na całej wysokości narożami i zwieńczonymi attyką w formie słupków połączonych metalową kratą. Parter i 1 piętro linearnie boniowane. Otwory obwiedzione opaskami w tynku i zwieńczone zwornikami. We fryzie 1 i 2 kondygn. płyciny podokienników. Okna 2 kondygn. z nadporożami w pseudoryzalitach zwieńczone przerwany trójkątnym naczółkiem ze stylizowanym motywem kartusowym. Pomiędzy oknami 3-kondygn. płyciny obwiedzione linearnym boniowaniem. Gzyms wieńczący podpierają konsolki wolutowe znajdujące się na fryzie wieńczącym. Pomiędzy konsolkami, na osiach elewacji małe prostokątne okienka. Okna 2 i 3 kondygn. w osiach 3 i 4 łączą balkony z metalowymi prostymi kratami.

Elewacja od strony podwórza pozbawiona dekoracji architektonicznej.

Instalacje:

Wodno-kan, gazowa, elektryczna, piece

14. Kubatura 2.724 m ³	15. Powierzchnia użytkowa 708 m ²	16. Przeznaczenie pierwotne mieszkalne	17. Użytkowanie obecne mieszkalno-usługowe
--------------------------------------	---	---	---

18. Prace budowlane i konserwatorskie, ich przebieg i dokumentacja

brak

19. Stan zachowania (fundamenty, ściany zewnętrzne, ściany wewnętrzne, sklepienia, stropy konstrukcje dachowe, pokrycie dachu, wyposażenie i instalacje)

fundamenty - dobry
ściany zewnętrzne i wewnętrzne - średni
konstrukcje i pokrycie dachu - średni
stolarka budowlana - średni
instalacje - dobry

20. Najpilniejsze postulaty konserwatorskie

Zachować detal architektoniczny i stolarkę budowlaną /szczególnie bramę/



21. Akta archiwalne (rodzaj akt, numer i miejsce przechowywania)

22. Bibliografia

Studium historyczno-urbanistyczne do planu szczegółowego śródmieścia Lublina, prac.zbior., Lublin 1969, /wpis w BDZ Lublin/

23. Źródła ikonograficzne i fotografie (rodzaj, miejsce przechowywania, sygnatury)

24. Uwagi różne

Parkiet dębowy, piece "berlińskie"

25. Wypełnił
mgr Danuta Kotowska

imię i nazwisko

data 11.XI.1983 r.

26. Sprawdził

imię i nazwisko

data

27. Załączniki

Załącznik do karty ewidencyjnej

1. Miejscowość

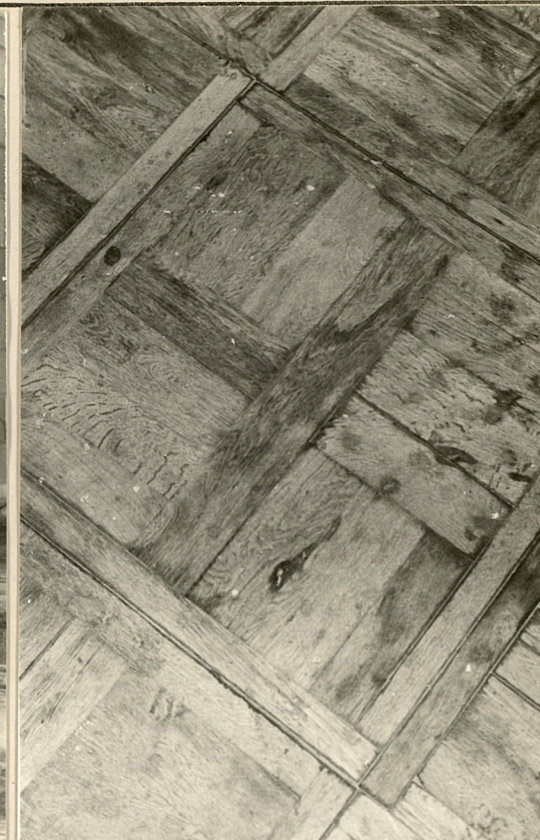
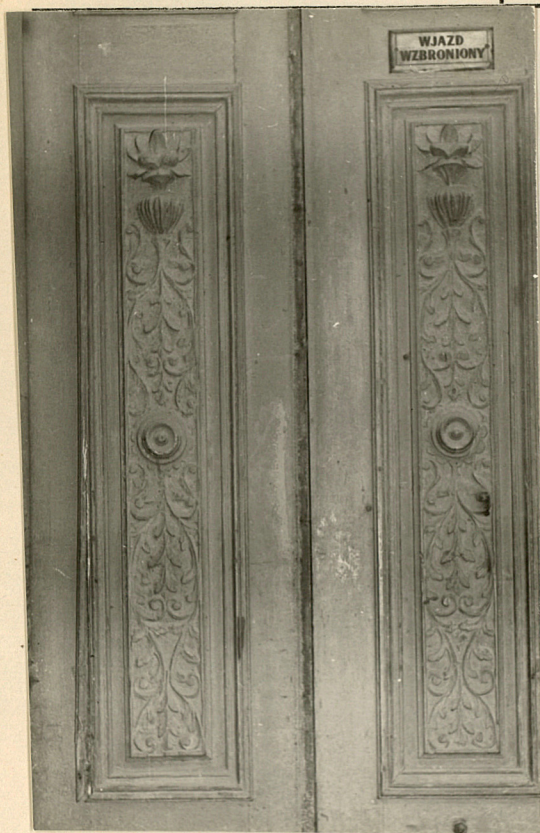
LUBLIN

2. Obiekt (nazwa jak w karcie)

KAMIENICA

3. Zawartość wkładki (nazwa obiektu lub materiału uzupełniającego)

zdjęcia



Wkładkę założyli: mgr. Danuta Kotowska
(imię, nazwisko, data)

Miejsce przechowywania negatywów: BDZ Lublin

