

1. Obiekt zabytkowy

KAMIENICA RYNEK 10

2. Miejscowość

LUBLIN

3. Wiek

XVI/XVII-XIX

4. Styl

Renes - klasycyzm

5. Kubatura m³

2930

6. Powierzchnia w m²

270

a) zabytkowa: 270

b) użytkowa: 270

20. Przynależność administracyjna

a) województwo

LUBELSKIE

b) powiat

c) gmina

7. Materiał budowlany

Przed zniszczeniem

Po odbudowie

11. Ilość budynków

1

14. Grunty należące do zabytku:

ha

a) ściany

cegła

—

12. Ilość kondygnacji

4

a) ogrody stylowe

—

b) sklepienia

cegła

—

13. Użytkowanie wnętrza według ilości:

b) sady i grunty uprawne

—

c) stropy

drewn.

—

a) izb mieszkalnych

25

c) lasy

—

d) wiązania dachu

drewn.

—

b) innych pomieszczeń

5

d) wody

—

e) krycie dachu

blachodach.

—

c) piwnic

9

e) inne

—

8. Wyposażenie architektoniczne

W przyziemiu fragment renesansowego portalu, gzymsy oddziałujące na kondygnacje, konsolki pod gzymsami, skromnie profilowane obwamy, dekoracje sgraffitowe o motywach renesansowych

15. Przeznaczenie pierwotne budynku

mieszkalny

23. Użytkownik i jego adres

Mieszkańcy prywatne

22. Właściciel i jego adres

Miejski Zarząd Bud. Mieszkalnych  
Lublin ul. Trybunalska 3

24. Inwestor i jego adres

j.w.

9. Autorzy i data budowy i przebudowy

Wzniesiona prawdopodobnie XVI/XVII, pozbawiona dekoracji i attyk, czołach obłożone o 3-tę piętros XIX w, sgraffito - Młostkowska i J. Skrzatecki - 1954

19. Data, rodzaj i stopień zniszczeń i odbudowy

Data

O P I S

Zniszczenia %

Odbudowa %

VIII.1939 r.

XI.1939 r.

XII.1945 r.

1954.

bud. otrzymał nowego elewację front. (sgraffito i inn.)

—

100%

25. Rejestr zabytku Nr

rok

miejsce przechowywania

26. Nazwa księgi hipotecznej

27. Nr hipoteczny

28. Akta

29. Fotografije

WKZ

30. Inwentaryzacja pomiarowa

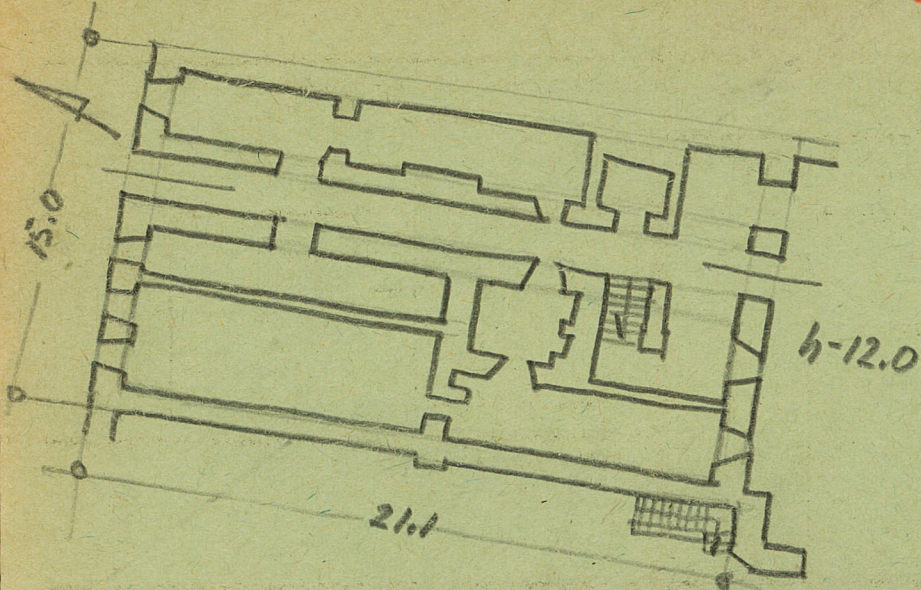
10. Udostępnienie

b. Tatwe

mg. opisu zbud.: XV w., po 1575 r., poce. XIX w., 1954 r.



31. Szkic sytuacyjny, plan schematyczny, uwagi opisowe, fotografia



32. Przebieg prac konserwatorskich

Rok	Wyszczególnienie prac	Koszt tys. zł

33. Koszty w tys. zł	Przewidywane	Rzeczywiste

34. Inspekcje

35. Uwagi różne

36. Wypełnił dnia XI. 1959  
*E. Jaruga* *A. Kuzgalkowa*

37. Sprawdził dnia 15 XII 63  
*Schwarz*