

Nr

TV

A

B

C

D

E

F

G

H

I

J

K

L

M

N

O

P

R

S

T

U

V

W

X

Y

Z

LUBELSKIE

1. Obiekt zabytkowy

KAMIENICA - UL. KOWALSKA 11

2. Miejscowość

LUBLIN

3. Wiek XIX

4. Styl

5. Kubatura m³

2.200

6. Powierzchnia w m²

a) zabytkowa: 200 b) użytkowa: 200

20. Przynależność administracyjna

a) województwo

LUBLIN

b) powiat

m. woj. pow. miasto

c) gmina

7. Materiał budowlany

Przed zniszczeniem

Po odbudowie

11. Ilość budynków

1

14. Grunty należące do zabytku:

ha

a) ściany

cegła

b) sklepienia

c) stropy

drewn.

d) wiązania dachu

drewn.

e) krycie dachu

papa
blacha

12. Ilość kondygnacji

3

13. Użytkowanie wnętrza według ilości:

a) izb mieszkalnych
mieszkań 10b) innych pomieszczeń
3

c) piwnic 1

a) ogrody stylowe

b) sady i grunty uprawne

c) lasy

d) wody

e) inne

21. Stacja

Nazwa stacji

Odległość od stacji w km

a) kolejowa

Lublin

1,5

b) autobusowa

Lublin

0,5

22. Właściciel i jego adres

MZBM, Lublin, Sądowa 5

Adm.: Lublin, Rybna 5

23. Użytkownik i jego adres

10 lokatorów
2 sklepy
1 zab. prz.

24. Inwestor i jego adres

MZBM, Lublin, Sądowa 5

8. Wyposażenie architektoniczne

cokoł boniowany,
gzymsy, obramie-
nia okienne, pod-
okienne.

15. Przeznaczenie pierwotne budynku

miesz.

16. Użytkowanie w latach ubiegłych

j.w.

17. Użytkowanie obecne

j.w.

18. Nadaje się do użycia na

j.w.

19. Data, rodzaj i stopień zniszczeń i odbudowy

Data

O P I S

Zniszczenia %

Odbudowa %

VIII.1939 r.

XI.1939 r.

XII.1945 r.

10. Udostępnienie

dostępny

25. Rejestr zabytku Nr.....

rok..... miejsce przechowywania

26. Nazwa księgi hipotecznej

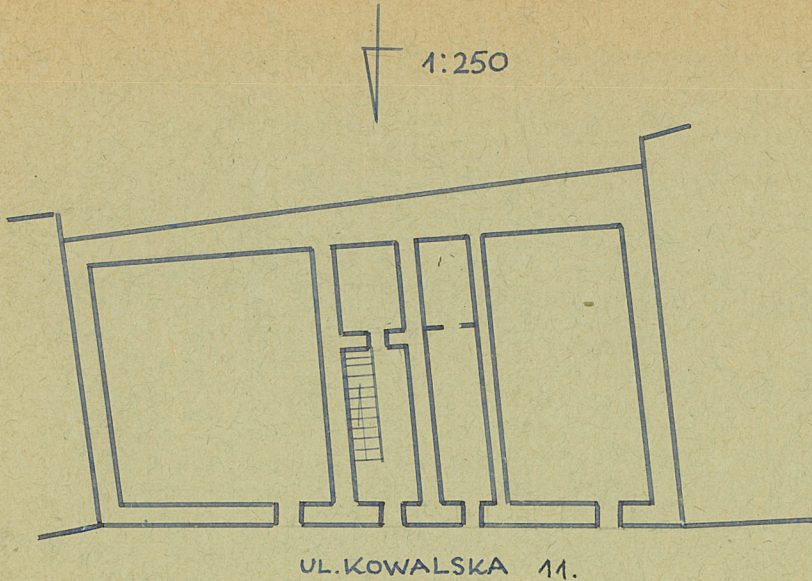
27. Nr hipoteczny

28. Akta

29. Fotografie W.K.Z.

30. Inwentaryzacja pomiarowa

31. Szkic sytuacyjny, plan schematyczny, uwagi opisowe, fotografia



32. Przebieg prac konserwatorskich

Rok	Wyszczególnienie prac	K o s z t tys. zł

33. Koszty w tys. zł	Przewidywane	Rzeczywiste

34. Inspekcje

zne

36. Wypełnił dnia 15.XI.63 J. Górak

37. Sprawdził dnia
Henryk Jawarecki

