

A B C D E F G H I J K L L M N O P R S T U V W X Y Z

Nr

LUBELSKIE

1. Obiekt

1677/8

BUDYNEK MIESZKALNY W ZESPOLE CUKROWNIA LUBLIN

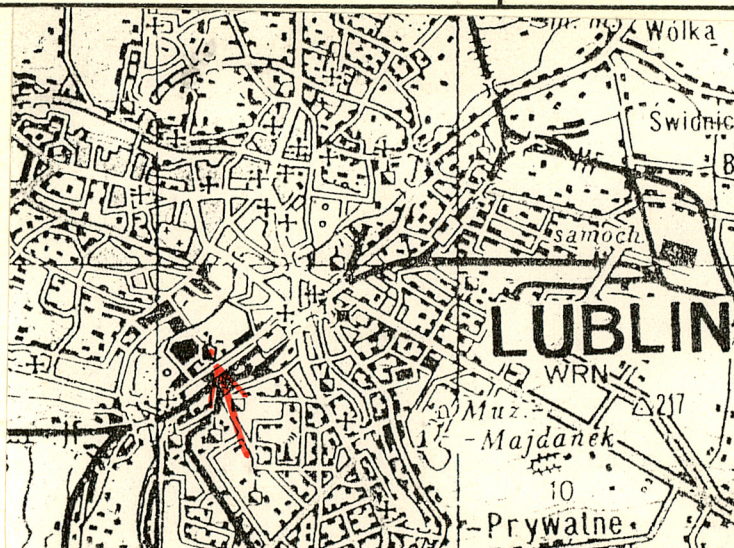
2. Czas powstania

ok. 1914

3. Miejscowość

L U B L I N

11. Zdjęcia, rzut, przekrój, sytuacja, orientacja



4. Adres

Lublin

ul. Krochmalna 7

ks.hip.Cukrownia Lublin

nr hipoteczny

nr rej. grunt. - 3

5. Przynależność administracyjna

województwo lubelskie

gmina Lublin

pow. miński

6. Poprzednie nazwy miejscowości

Lublin

7. Przynależność administracyjna

przed 1 VI 1975

województwo lubelskie

powiat Lublin

8. Właściciel i jego adres

Skarb Państwa

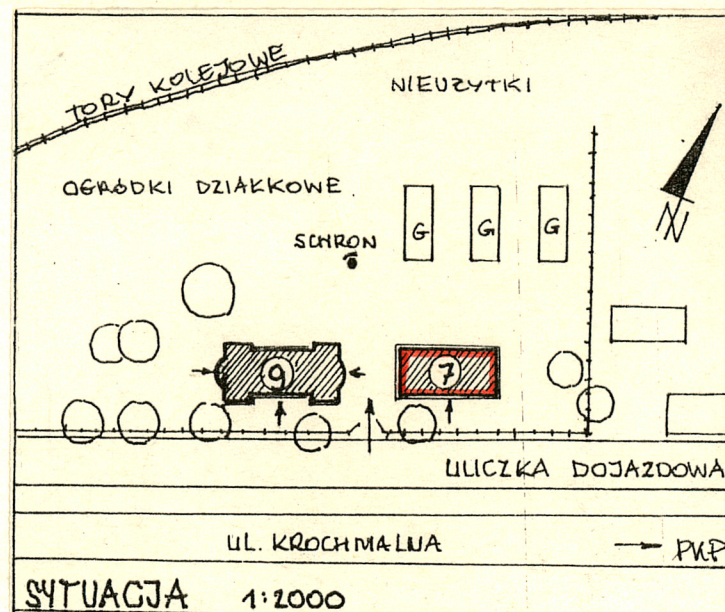
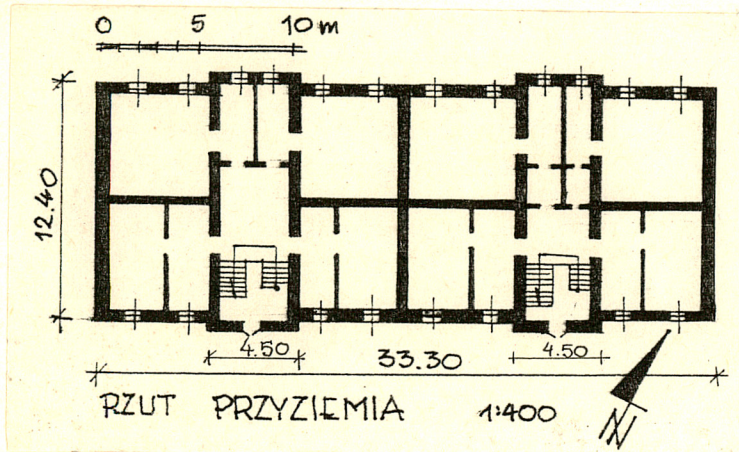
9. Użytkownik i jego adres

Cukrownia Lublin S.A.

Lublin, ul. Krochmalna 13

10. Rejestr zabytków

Nr A/1101/1-15/ data 05.06.95



13. Opis (sytuacja, materiał i konstrukcja, rzut, bryła, elewacje, wnętrze, wyposażenie, instalacje)

Sytuacja: Dom zlokalizowany na wsch. skraju zespołu, w znacznym oddaleniu od zabudowy fabrycznej. Łącznie z sąsiednim budynkiem posadowiony na rozległej działce w pn.-pierzni ulicy Krochmalnej, oddalony od niej ok. 20m. W otoczeniu młodych nasadzeń drzew liściastych. Ogródzenie z prętów stalowych na murywanym cokole.

Materiał i konstrukcja: Murywany z cegły ceramicznej pełnej, obustronnie tynkowany. Wieżba dachowa krokwiowo-płatwiowa ze stolcami. Krokwie u dołu wsparte na murłatach. Dach kryty blachą. Sklepienia piwnic ceramiczne, łukowe na belkach stalowych wspartych na żeliwnych kolumnach. Stropy wyższych kondygnacji drewniane, wyżej klatka schodowa ceglana na belkach stalowych, z duszą /prześwitem/. Schody dwubiegowe, policzkowe z prostą balustradą. W piwnicach oraz na parterze w korytarzu - posadzki cementowe. Na piętrach klatki schodowej oraz w mieszkaniach podłogi deskowe na legarach, sporadycznie współczesny parkiet. Okna ościeżnicowe, dwuskrzydłowe, podwójne z nadświetlem zamkniętym półkoliście lub odcinkiem łuku. Drzwi jedno i dwuskrzydłowe, wymieniane po 1945r. Część drzwi współczesnych, płytowych.

Rzut: Budynek na planie wydłużonego prostokąta z dwoma ryzalitami - od frontu i w tylnej części. Układ wnętrz dwutraktowy, wielodzielny, symetryczny.

Bryła: Budynek złożony z trójkondygnacyjnego korpusu środkowego i niższych części bocznych. Dach dwuspadowy, nad ryzalitami strzeliste szczyty.

Elewacje: Na wysokim cokole, zwieńczone bogato profilowanym gzymsem. Elewacje dłuższe analogicznie opracowane, dziesięcioosiowe, symetryczne. Część środkowa sześćoosiowa, trójkondygnacyjna, z ryzalitami na osiach skrajnych: w nich główne wejścia do budynku. Naroża ryzalitów ujęte lizenami. Płaszczyzna ścian pokryte bohiowaniem lekko zaznaczonym w tynku. Okna parteru zamknięte odcinkiem łuku, w obramieniach. Płaszczyzny ścian II i III kondygnacji plastyczne, w części środkowej z wysokimi wnękami akardowymi zamkniętymi półkoliście; w częściach bocznych z prostokątnymi płycinami. Okna w profilowanych opaskach wydobytych w tynku na tle surowej ceglanej ściany. W nadprożach wnęk protrójne zwrotniki. Szczyty ponad ryzalitami wysmukłe, zbliżone do trójkątnych, bogato profilowane po bokach i od góry, ujęte sterczynami z wazonami.

Elewacje boczne trójosiowe, bez otworów, z dużymi prostokątnymi płycinami w kondygnacji wyższej. Szczyty trójkątne ze schodkowymi wnękami i trzema półkoliście zamkniętymi oknami na osiach środkowych.

Wnętrze: W układzie dwutraktowym, symetrycznym. W traktach przednich ryzalitów klatki schodowe. W mieszkach wtórne podziały dla wyodrębnienia sanitariatów.

Wyposażenie: Brak autentycznego wyposażenia i wystroju wnętrz. Piece i trzony kuchenne z białych kafli, przestawiane.

Instalacje: Elektryczna, oświetleniowa, wod.-kan., gazowa, ogrzewanie piecowe.

12. Autorzy, historia obiektu, określenia stylu

Budynek powstał ok. 1914r. jako mieszkalny dla pracowników cukrowni w kolejnym etapie jej rozwoju. Przedtem w l.1910-1913 dokupiono 25 ha nowych gruntów wznosząc budynki fabryczne i mieszkalne. Remontowany w 1931r. Bieżące remonty i przebudowy także po 1945r.

14. Kubatura ok. 4.550 m ³	15. Powierzchnia użytkowa zabudowy 415 m ²	16. Przeznaczenie pierwotne mieszkalne	17. Użytkowanie obecne mieszkalne
18. Prace budowlane i konserwatorskie, ich przebieg i dokumentacja <ul style="list-style-type: none"> - 1931 - pierwszy remont budynku - 1966 - odnowienie elewacji - 1966 - wydzielenie sanitariatów, doprowadzenie inst. sanitarnych - 1971 - wymiana dachów ceramicznej na blachę - 1977 - doprowadzenie gazu 		19. Stan zachowania (fundamenty, ściany zewnętrzne, ściany wewnętrzne, sklepienia, stropy, konstrukcje dachowe, pokrycie dachu, wyposażenie i instalacje) Mury piwnic i przyziemia zawilgocone. Stropy bez oznak pękania, tynki na nich lekko zarysowane. Na ścianach zewnętrznych brak śladów spękań i większych ubytków struktury murów. Widoczne istotne ubytki tynków w partiach gzymsowania. Schody i stolarka ze śladami zużycia.	
		20. Najpilniejsze postulaty konserwatorskie Remonty bieżące	

21. Akta archiwalne (rodzaj akt, numer i miejsce przechowywania)

- Księga hipot. "Cukrownia Lublin", Sąd Rejonowy w Lublinie, Wydział Ksiąg Wieczystych
- APL, AmL, Insp. Bud., sygn. 2287
- Teczka Obiektu, PSOZ Lublin

22. Biblioteka

23. Źródła ikonograficzne i fotografia (rodzaj, miejsce przechowywania, sygnatury)

negatywy zdjęć fotograficznych w posiadaniu
PSOZ Lublin

24. Uwagi różne

25. Opracował

tekst..... Włodzimierz Boruch, X.95

imię, nazwisko, data, podpis

plany, rysunki..... Włodzimierz Boruch, X.95

imię, nazwisko, data, podpis

zdjęcia fotogr. Włodzimierz Boruch, X.95

imię, nazwisko, data, podpis

miejsce przechowywania negatywów PSOZ Lublin

KARTA PO WYPEŁNIENIU PODLEGA OCHRONIE NA PODSTAWIE PRZEPISÓW PRAWA AUTORSKIEGO

26. Adnotacje o inspekcjach, informacje o zmianach (daty, imiona i nazwiska wypełniających)

27. Załączniki

Wkładka nr 1, 2

1. Miejscowość LUBLIN	2. Obiekt (nazwa jak w karcie) BUDYNEK MIESZKALNY ul. Krochmalna 7	3. Zawartość wkładki (nazwa obiektu lub materiału uzupełniającego) 6 fot.
--------------------------	--	--



fot.1 Widok od str. zach.



fot.2 Elewacja boczna/pd.-zach./



fot.3 Środkowy fragment fasady

Wkładkę założył: Włodzimierz Boruch, X.95
(imię, nazwisko, data)

PSOZ Lublin

Miejsce przechowywania negatywów:

Z-d Poligr. Jan Jasiński W-wa, ul. Wolna 13, tel. 12-43-83

Wzór ODZ 1978 r.



fot.4 Fragment wystroju fasady



fot.5 Dekoracyjny szczyt od frontu



fot.6 Główna klatka schodowa