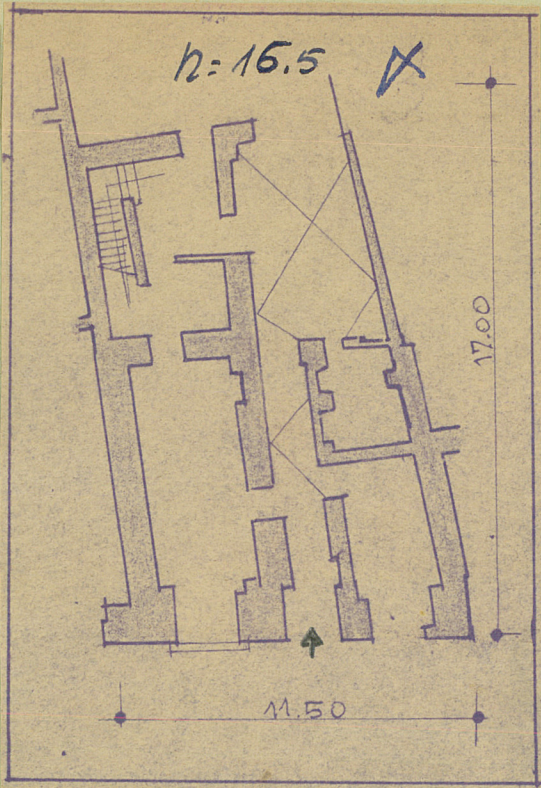


1. Obiekt zabytkowy Kamienica - ul. Grodzka 3			2. Miejscowość Lublin												
3. Wiek XVI? - XIX		4. Styl Bez cech stylowych		5. Kubatura m³ 3124		6. Powierzchnia w m² a) zabytkowa: 196 b) użytkowa:		20. Przynależność administracyjna a) województwo LUBELSKIE b) powiat c) gmina							
7. Materiał budowlany		8. Styl		11. Ilość budynków 1		14. Grunty należące do zabytku:		21. Stacja		Nazwa stacji		Odległość od stacji w km			
a) ściany		Kamień ceglany		Kamień ceglany		12. Ilość kondygnacji 4		a) ogrody stylowe				21. a) kolejowa		Lublin 2,5	
b) sklepienia		Kamień ceglany		Kamień ceglany		13. Użytkowanie wnętrza według ilości:		b) sady i grunty uprawne				21. b) autobusowa		Lublin 0,4	
c) stropy		drewno		drewno		a) izb mieszkalnych 23		c) lasy							
d) więzania dachu		drewno		drewno		b) innych pomieszczeń 6		d) wody							
e) krycie dachu		dachówka		dachówka		c) piwnic 4		e) inne							
9. Wyposażenie architektoniczne Profilowane opaski okienne. Grynsy nad oknami i pisała				15. Przeznaczenie pierwotne budynku mieszkalny				23. Użytkownik i jego adres lokatorzy + 1 wawntat stolarski (parter)							
16. Użytkowanie w latach ubiegłych mieszkalny				17. Użytkowanie obecne parter - 1 wawntat stolarski				24. Inwestor i jego adres							
18. Nadaje się do użycia na mieszkanie, usługi				19. Data, rodzaj i stopień zniszczeń i odbudowy				25. Rejestr zabytku Nr							
9. Autorzy i data budowy i przebudowy Wzmiesiona zapewne w XVI w. Naprzysza kondygnacja dobudowana w XIX lub. XX w.				26. Nazwa księgi hipotecznej				27. Nr hipoteczny							
10. Udostępnienie ograniczone wg opisu zbud.: XV w., po 1575r. XVIII, k. XIX w.				28. Akta				29. Fotografie W.K.Z.							
				30. Inwentaryzacja pomiarowa											

31. Szkic sytuacyjny, plan schematyczny, uwagi opisowe, fotografia



32. Przebieg prac konserwatorskich

Rok	Wyszczególnienie prac	Koszt tys. zł

33. Koszty w tys. zł	Przewidywane	Rzeczywiste

34. Inspekcje

35. Uwagi różne

36. Wypełnił dnia listopad 1959
iniblen A. Korzybkowski
 37. Sprawdził dnia 15 XII 63
Antypow