

Nr

IV

A

B

C

D

E

F

G

H

I

J

K

L

M

N

O

P

R

S

T

U

V

W

X

Y

Z

## 1. Obiekt zabytkowy

KAMIENICA - UL. FURMAŃSKA 4

## 2. Miejscowość

LUBLIN

3. Wiek k. XIX

4. Styl

5. Kubatura m<sup>3</sup>

1540

6. Powierzchnia w m<sup>2</sup>

a) zabytkowa: 155 b) użytkowa: 155

20. Przynależność administracyjna

a) województwo

LUBLIN

b) powiat

m. woj.

c) gmina

7. Materiał budowlany

Przed zniszczeniem

Po odbudowie

11. Ilość budynków

1

14. Grunty należące do zabytku:

ha

21. Stacja

Nazwa stacji

Odległość od stacji w km

a) ściany

cegła

a) ogrody stylowe

b) sklepienia

b) sady i grunty uprawne

a) kolejowa

Lublin

c) stropy

drewno

c) lasy

b) autobusowa

Lublin

d) wiązania dachu

drewno

d) wody

22. Właściciel i jego adres

M2BM, Lublin, Sadowna 5

e) krycie dachu

papa

e) inne

0,02

Adm.: Lublin, Biernackiego 24 tel 4

## 8. Wyposażenie architektoniczne

Obramienia okienne, gzymsy.

15. Przeznaczenie pierwotne budynku mieszka.

16. Użytkowanie w latach ubiegłych

j.w.

17. Użytkowanie obecne

j.w.

18. Nadaje się do użycia na

j.w.

23. Użytkownik i jego adres

10 lokatorska

24. Inwestor i jego adres

M2BM Lublin, Sadowna 5

## 9. Autorzy i data budowy i przebudowy

ok. poł. XIX w.

19. Data, rodzaj i stopień zniszczeń i odbudowy

Data

O P I S

Zniszczenia %

Odbudowa %

VIII.1939 r.

XI.1939 r.

XII.1945 r.

## 10. Udostępnienie

na użytek użytkownika

25. Rejestr zabytku Nr

rok ..... miejsce przechowywania

26. Nazwa księgi hipotecznej

27. Nr hipoteczny

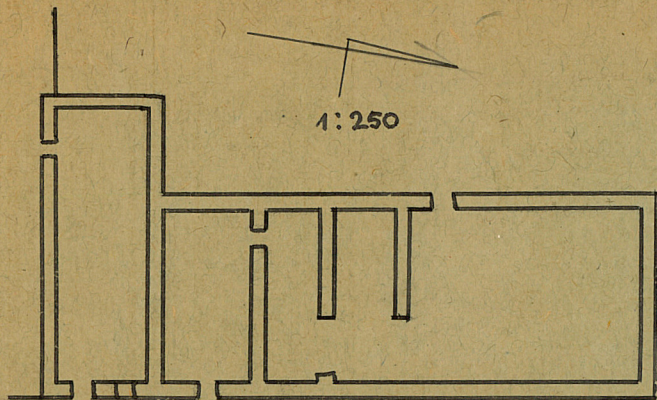
28. Akta

29. Fotografie

30. Inwentaryzacja pomiarowa



31. Szkic sytuacyjny, plan schematyczny, uwagi opisowe, fotografia



UL. FURMAŃSKA 4.



32. Przebieg prac konserwatorskich

Rok	Wyszczególnienie prac	K o s z t tys. zł

33. Koszty  
w tys. zł

Przewidywane

Rzeczywiste

34. Inspekcje

35. Uwagi różne

36. Wypełnił dnia 21.XII.63 J. Górn

37. Sprawdził dnia

Henryk Gawarecki