

Nr

16

A

B

C

D

E

F

G

H

I

J

K

L

M

N

O

P

R

S

T

U

V

W

X

Y

Z

175

1. Obiekt zabytkowy

Skrytka ptn. pałacu

2. Miejscowość

Zamość

3. Wiek

XVIII

4. Styl

5. Kubatura m³

2450

6. Powierzchnia w m²

700

a) zabytkowa:

b) użytkowa:

20. Przynależność administracyjna

a) województwo

b) powiat

c) gmina

lubelski
Zamość

7. Materiał budowlany

przed zniszczeniem

po odbudowie

11. Ilość budynków

1

14. Grunty należące do zabytku:

ha

12. Ilość kondygnacji

1

a) ogrody stylowe

b) sady i grunty uprawne

c) lasy

d) wody

e) inne

13. Użytkowanie wnętrza według ilości:

a) izb mieszkalnych

b) innych pomieszczeń

c) piwnic

a) ściany

b) sklepienia

c) stropy

d) więzania dachu

e) krycie dachu

21. Stacja

Nazwa stacji

Odległość od stacji w km

a) kolejowa

b) autobusowa

Zamość

1.

0,6

22. Właściciel i jego adres

Zakłady drukarskie

23. Użytkownik i jego adres

Zakł. druk.

24. Inwestor i jego adres

P.M.R.N.

25. Rejestr zabytku Nr

602

rok 1950

miejsce przechowywania

26. Nazwa księgi hipotecznej

27. Nr hipoteczny

28. Akta

29. Fotografie

30. Inwentaryzacja pomiarowa

9. Autorzy i data budowy i przebudowy

19. Data, rodzaj i stopień zniszczeń i odbudowy

Data

O P I S

Zniszczenia %

dbudowa %

VIII. 1939 r.

XI. 1939 r.

XII. 1945 r.

VII. 1959 r.

31967

Sten zachowane

ZANIEDBANE

30

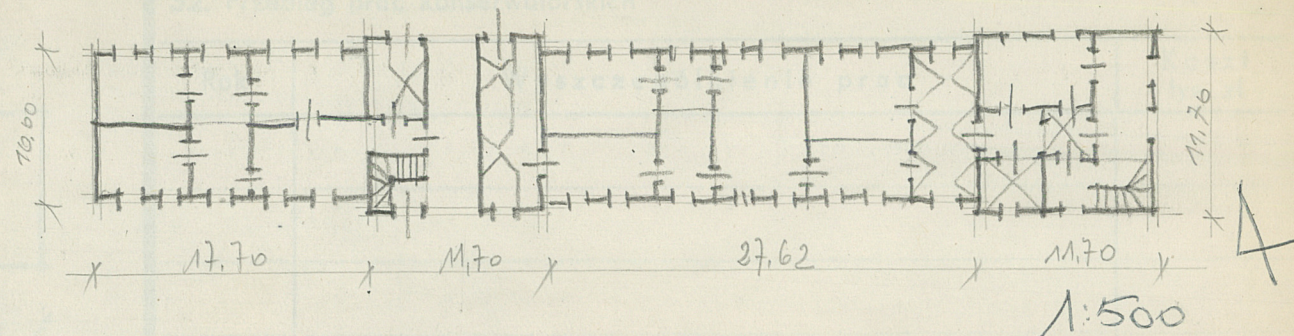
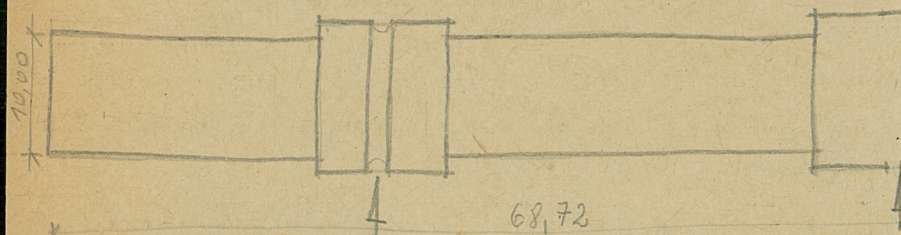
10. Udostępnienie

dobrze

8. Wyposażenie architektoniczne
okna, meble, grzejniki, minieręcy.

Z Y X W V U T S R P O N M L K J I H G F E D C B A Nr

31. Szkic sytuacyjny, plan schematyczny, uwagi opisowe, fotografie



ne	Rzeczywiste	34. Inspekcje

35. Uwagi różne

36. Wypełnił dnia VIII. IV.
Dziurda

37. Sprawdził dnia
3.1967 Dziurda