

13 161
LUBELSKIE

1. Obiekt

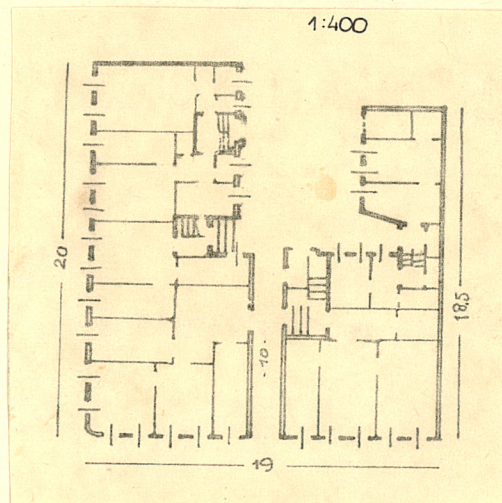
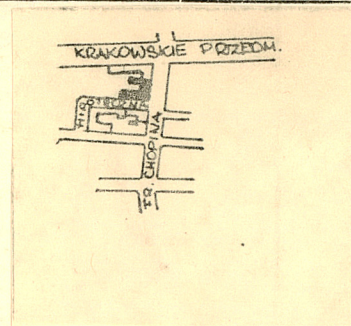
KAMIENICA

2. Czas powstania

1912

3. Miejscowość

LUBLIN



autor zdjęć Piotr Rudziński
data wykonania maj 1980
miejsce przechowywania negatywów BDZ Lublin

4. Adres

Lublin, Chłpina 3

nr hipoteczny

5. Przynależność administracyjna

województwo lubelskie

gmina pow. miejski

6. Poprzednie nazwy miejscowości

Lublin

7. Przynależność administracyjna
przed 1.VI.1975

województwo lubelskie

powiat

8. Właściciel i jego adres

MZBM Lublin, ul. Grodzka 12

9. Użytkownik i jego adres

10. Rejestr zabytków

Nr data

18. Nazwy, liczba, materiały, kolorystyka, kształt, wielkość, rodzaj, sposób wykonania, technologia wykonania.	19. Opis sytuacji, materiał, wielkość, kształt, rodzaj, sposób wykonania, technologia wykonania.
	<p>Kamienica 3- piętrowa usytuowana na narożniku pn. ulic Chopina i Hipotecznej w zabudowie zwartej. Murowana z cegły, tynkowana, stropy Kleina, schody drewniane i murowane. Wieżba dachowa drewniana, dach dwuspadowy blaszany. Ścianki zewnętrzne, skrzydła, przelazowe w planie do prostokątów, połączone w kształcie litery L. Kamienica do skrzydła od ul. Hipotecznej łączy się z przeciwległym pn. krańcem skrzydła od ul. Chopina oficyna, prostokątna w planie. Skrzydła dwutraktowe, oficyna jednoraktowa. Dostęp na podwórze przez bramę przejazdową przykrytą kolebkowo, umieszczoną centralnie w skrzydle od ul. Chopina na osi wsch.-zach. W jej ścianie pn. wejście do klatki schodowej głównej, dwubiegowej. W łącznikach skrzydeł i oficyny ze skrzydłem wsch. umieszczone klatki schodowe dodatkowe. W elewacjach od ul. Hipotecznej i Chopina po 11 osi. W narożniku łagodnie zaokrąglonym dodatkowa oś ślepych otworów. W każdej elewacji, z każdego skraju - płytki szerokie na 3 osie ryzalit. -Podziały poziome: wysoki płytki cokoł przepruty dużymi otworami okiennymi suterenu, gzymsy dzielące: w linii podokienników parteru, nad drugim piętrem, w linii podokienników 3 piętra, pod architrawem, Wydatny gzyms wieńczący, na kroksztynach. W partiach urzędzi ryzalitas mi w 2 i 3 piętrze pilastry jońskie w wielkim porządku. "arter i pierwsze piętro boniowane, W tych kondygnacjach otwory okienne w wąskich lizenach obejmujących otwory obu kondygnacji. Na drugim piętrze każdy otwór objęty dwoma pilastrami tokańskimi podtrzymującymi nadokiennik w formie fragmentu belkowania z architrawem przedzielonym listwą. Pod oknem tralkowanie ujęte w dwa cokoliki, Wokół górnych krawędzi okien 5go piętra ciągnie się profilowana opaska, Pod oknami 1go i 2go piętra prostokątne płyciny: na lym piętrze wypełnione kartuszem zawiązanym z wkomponowanymi gałązkami palmowymi, na 3cim - girlandami, nad łukiem bramy przejazdowej maskaron, W architrawie małe okrągłe otwory wentylacyjne ze strychu w okrągłych profilowanych opaskach, W skrzydle od ul. Hipotecznej, w 2 i 6 osi od zach, oraz w skrzydle od ul. Chopina w 5 i 7 osi od pd. -balkony z balustradą metalową, W elewacji tylnej skrzydło wsch. Tosiowe, skrzydło pd. — 5-osiowe. "krzydła i oficyna osiowo ryzalitowanej; w skrzydle wsch. ryzalit mieści klatkę schodową, Otwory prostokątne, Gzymsy dzielące pod -1ym i 3cim piętrem, Gzyms wieńczący. W głównej klatce schodowej ciekawe sznycerka futryn drzwi do mieszkań, Instalacje: elektryczna, wodno-kanalizacyjna, gazowa.</p>

13. Opis (sytuacja, materiał i konstrukcja, rzut, bryła, elewacje, dach, wnętrze wyposażenie, instalacje)

Kamienica 3- piętrowa usytuowana na narożniku pn. ulic Chopina i Hipotecznej w zabudowie zwartej. Murowana z cegły, tynkowana, stropy Kleina, schody drewniane i murowane. Wieżba dachowa drewniana, dach dwuspadowy blaszany. Ścianki zewnętrzne, skrzydła, przelazowe w planie do prostokątów, połączone w kształcie litery L. Kamienica do skrzydła od ul. Hipotecznej łączy się z przeciwległym pn. krańcem skrzydła od ul. Chopina oficyna, prostokątna w planie, Skrzydła dwutraktowe, oficyna jednoraktowa., Dostęp na podwórze przez bramę przejazdową przykrytą kolebkowo, umieszczoną centralnie w skrzydle od ul. Chopina na osi wsch.-zach. W jej ścianie pn. wejście do klatki schodowej głównej, dwubiegowej. W łącznikach skrzydeł i oficyny ze skrzydłem wsch. umieszczone klatki schodowe dodatkowe, W elewacjach od ul. Hipotecznej i Chopina po 11 osi, W narożniku łagodnie zaokrąglonym dodatkowa oś ślepych otworów. W każdej elewacji, z każdego skraju - płytki szerokie na 3 osie ryzalit. -Podziały poziome: wysoki płytki cokoł przepruty dużymi otworami okiennymi suterenu, gzymsy dzielące: w linii podokienników parteru, nad drugim piętrem, w linii podokienników 3 piętra, pod architrawem, Wydatny gzyms wieńczący, na kroksztynach. W partiach urzędzi ryzalitas mi w 2 i 3 piętrze pilastry jońskie w wielkim porządku. "arter i pierwsze piętro boniowane, W tych kondygnacjach otwory okienne w wąskich lizenach obejmujących otwory obu kondygnacji. Na drugim piętrze każdy otwór objęty dwoma pilastrami tokańskimi podtrzymującymi nadokiennik w formie fragmentu belkowania z architrawem przedzielonym listwą, Pod oknem tralkowanie ujęte w dwa cokoliki, Wokół górnych krawędzi okien 5go piętra ciągnie się profilowana opaska, Pod oknami 1go i 2go piętra prostokątne płyciny: na lym piętrze wypełnione kartuszem zawiązanym z wkomponowanymi gałązkami palmowymi, na 3cim - girlandami, nad łukiem bramy przejazdowej maskaron, W architrawie małe okrągłe otwory wentylacyjne ze strychu w okrągłych profilowanych opaskach, W skrzydle od ul. Hipotecznej, w 2 i 6 osi od zach, oraz w skrzydle od ul. Chopina w 5 i 7 osi od pd. -balkony z balustradą metalową, W elewacji tylnej skrzydło wsch. Tosiowe, skrzydło pd. — 5-osiowe. "krzydła i oficyna osiowo ryzalitowanej; w skrzydle wsch. ryzalit mieści klatkę schodową, Otwory prostokątne, Gzymsy dzielące pod -1ym i 3cim piętrem, Gzyms wie-

czący»
W głównej klatce schodowej ciekawe sznycerka futryn drzwi do mieszkań,
Instalacje: elektryczna, wodno-kanalizacyjna, gazowa,

14. Kubatura	15. Powierzchnia użytkowa	16. Przeznaczenie pierwotne	17. Użytkowanie obecne
4060 m ³	1160 m ²	mieszkaniowe	mieszkaniowe
18. Prace budowlane i konserwatorskie, ich przebieg i dokumentacja		19. Stan zachowania (fundamenty, ściany zewnętrzne, ściany wewnętrzne, sklepienia, stropy, konstrukcje dachowe, pokrycie dachu, wyposażenie i instalacje) Dobry.	
20. Najpilniejsze postulaty konserwatorskie			

21. Akta archiwalne (rodzaj akt, numer i miejsce przechowywania)

22. Bibliografia

23. Źródła ikonograficzne i fotografie (rodzaj, miejsce przechowywania, sygnatury)

24. Uwagi różne

25. Wypełnił

26. Sprawdził

Romualda Rudzińska
4.12.1980

Załączniki: 1 wkładka.

Wkładka 1. Kamienica, Lublin, ul. Chopina 3.

