

Nr

III

A

B

C

D

E

F

G

H

I

J

K

L

M

N

O

P

R

S

T

U

V

W

X

Y

Z

LUBELSKIE

177

12142

1. Obiekt zabytkowy

Dom Pl. Mickiewicza 11 (Rynek W.)

2. Miejscowość

Zamość

3. Wiek

XVI/XVII

4. Styl

5. Kubatura m<sup>3</sup>

3026

6. Powierzchnia w m<sup>2</sup>

11,5 x 3

a) zabytkowa:

b) użytkowa:

20. Przynależność administracyjna

a) województwo

lubelskie

b) powiat

Zamość

c) gmina

7. Materiał budowlany

przed zniszczeniem

po odbudowie

a) ściany

murowe

b) sklepienia

—

c) stropy

—

d) więzania dachu

drewno

e) krycie dachu

blacha

11. Ilość budynków

1

12. Ilość kondygnacji

3

13. Użytkowanie wnętrza według ilości:

a) izb mieszkalnych

—

b) innych pomieszczeń

10

c) piwnic

piwnica piętrowa

14. Grunty należące do zabytku:

ha

a) ogrody stylowe

b) sady i grunty uprawne

c) lasy

d) wody

e) inne

8. Wyposażenie architektoniczne

obramienia okien, drzwi, gzymsy

15. Przeznaczenie pierwotne budynku

mieszkalne

16. Użytkowanie w latach ubiegłych

—

17. Użytkowanie obecne

Państw. Szkoła Muzyczna

18. Nadaje się do użycia na

—

9. Autorzy i data budowy i przebudowy

XVI/XVII w.; po pot. XIX w. nadbud.

19. Data, rodzaj i stopień zniszczeń i odbudowy

Data

O P I S

Zniszczenia  
%dbudowa  
%

VIII. 1939 r.

XI. 1939 r.

XII. 1945 r.

1956

cement

VII. 1959 r.

stan zachowania dobry

3. 1967 Lwów

25. Rejestr zabytku Nr

rok..... miejsce przechowywania

26. Nazwa księgi hipotecznej

27. Nr hipoteczny

856

28. Akta

29. Fotografie WK 2 PIS

30. Inwentaryzacja pomiarowa

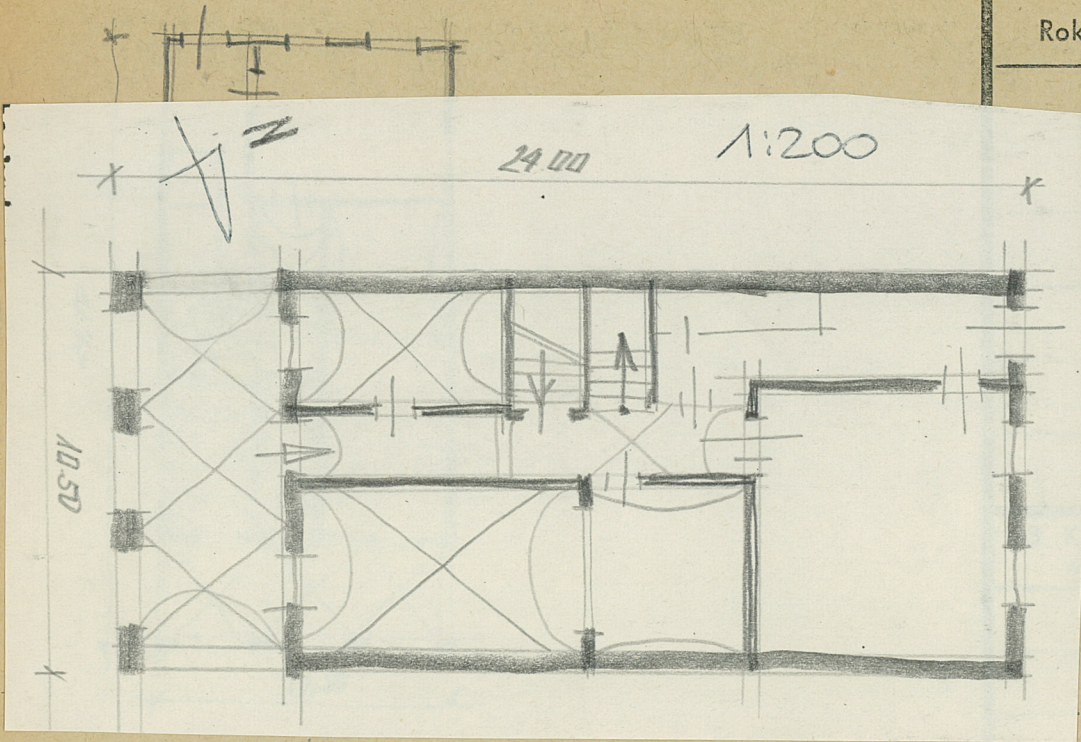
miastop. Lublin ZMAP-krańców.

10. Udostępnienie

dobrze



31. Szkic sytuacyjny, plan schematyczny, uwagi opisowe, fotografia



Zjednoczenie – zam. 1858, 16. 11. 57 – 12000 – kart.

32. Przebieg prac konserwatorskich

Rok	Wyszczególnienie prac	Koszt tys. zł

koszt tys. zł	Przewidywane	Rzeczywiste

34. Inspekcje

35. Uwagi różne

36. Wypełnił dnia VIII. 1958

*[Signature]*

37. Sprawdził dnia

3. 1967 *[Signature]*