

Nr

III

A

B

C

D

E

F

G

H

I

J

K

L

M

N

O

P

R

S

T

U

V

W

X

Y

Z

LUBELSKIE

175

12/122

1. Obiekt zabytkowy

dom ul. 1-go Maja 8 (Rynek Solny) III

2. Miejscowość

Zamość

3. Wiek

XVI

4. Styl

5. Kubatura m³

930

6. Powierzchnia w m²

a) zabytkowa:

b) użytkowa:

150 x 2

20. Przynależność administracyjna

a) województwo

b) powiat

c) gmina

lubelski

Zamość

Zamość

Zamość

7. Materiał budowlany

przed zniszczeniem

po odbudowie

11. Ilość budynków

1

14. Grunty należące do zabytku:

ha

12. Ilość kondygnacji

2

a) ogrody stylowe

b) sady i grunty uprawne

c) lasy

d) wody

e) inne

13. Użytkowanie wnętrza według ilości:

a) izb mieszkalnych

5

b) innych pomieszczeń

2

c) piwnic

1

21. Stacja

Nazwa stacji

Odległość od stacji w km

a) kolejowa

Zamość 1150 m

b) autobusowa

— " — 150 m

22. Właściciel i jego adres

M. R. N.

23. Użytkownik i jego adres

mieszkanie prywatne

24. Inwestor i jego adres

M. R. N.

25. Rejestr zabytku Nr

rok..... miejsce przechowywania

26. Nazwa księgi hipotecznej

27. Nr hipoteczny

28. Akta

29. Fotografie

30. Inwentaryzacja pomiarowa

8. Wyposażenie architektoniczne

obramienia okien i drzwi

15. Przeznaczenie pierwotne budynku

mieszkalne

16. Użytkowanie w latach ubiegłych

— " —

17. Użytkowanie obecne

— " —

18. Nadaje się do użycia na

— " —

9. Autorzy i data budowy i przebudowy

XVI/XVII w., poł. XIX w. nadbud.

19. Data, rodzaj i stopień zniszczeń i odbudowy

Data

O P I S

Zniszczenia
%
%dbu-
dowa
%
%

VIII. 1939 r.

XI. 1939 r.

XII. 1945 r.

VIII. 1959 r.

3. 1967

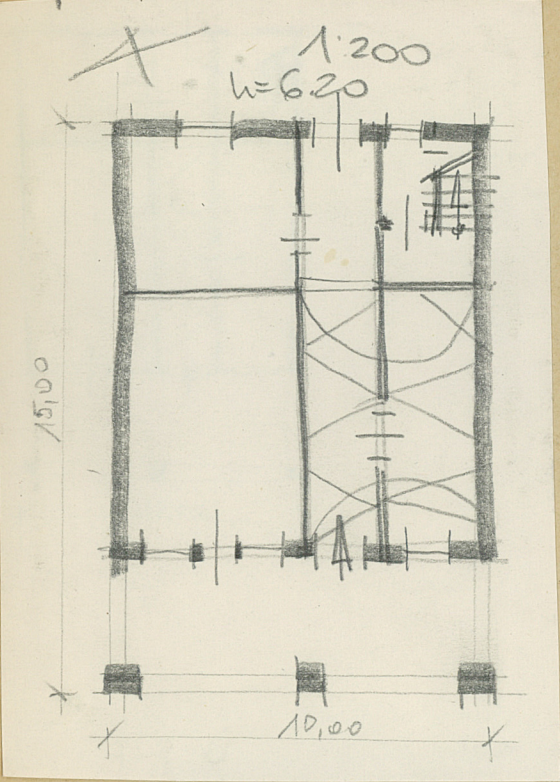
stan zachowania
ZAMIEDBAN

30

10. Udostępnienie

obce

31. Szkic sytuacyjny, plan schematyczny, uwagi opisowe, fotografia



32. Przebieg prac konserwatorskich

Rok	Wyszczególnienie prac	Koszt tys. zł

33. Koszty w tys. zł	Przewidywane	Rzeczywiste

34. Inspekcje

35. Uwagi różne

36. Wypełnił dnia 14. 1958
[Signature]

37. Sprawdził dnia 3. 1967
[Signature]