

1. Obiekt

CHLEWNIA, OB. BUDYNEK MAGAZYNOWY W ZESPOLE DWORSKO-PARKOWYM

1631/4

2. Czas powstania

pocz. XX w.
po 1945 r.

3. Miejscowość

L U B L I N - S T A W I N

11. Zdjęcia, rzut, przekrój, sytuacja, orientacja



4. Adres Lublin, ul. Agronomiczna 5

nr hipoteczny

lub. ewid. gruntów

5. Przynależność administracyjna

województwo **lubelskie**

gmina **pow. miński**

6. Poprzednie nazwy miejscowości

7. Przynależność administracyjna
przed 1 VI 1975

województwo **lubelskie**

powiat

8. Właściciel i jego adres

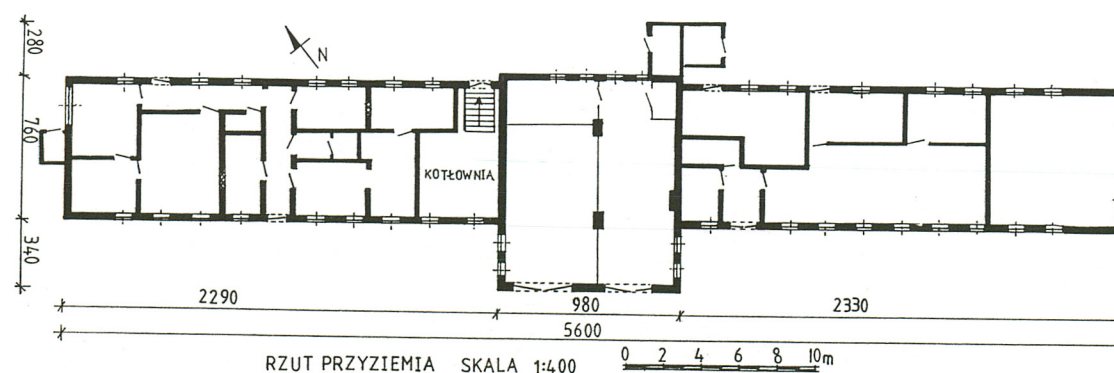
Skarb Państwa

9. Użytkownik i jego adres

Muzeum Wsi Lubelskiej
Aleja Warszawska 96
20-824 Lublin

10. Rejestr zabytków

Nr data



Obiekt pierwotnie funkcjonował jako chlewnia, należał do zespołu folwarcznego dawnego majątku będącego od 1916 r. w rękach rodziny Krychowskich.

Po II wojnie światowej w wyniku reformy rolnej majątek stał się własnością Skarbu Państwa, użytkowany był przez MZBM, Tech. Mech. Rol., LSS, Akademię Medyczną. Budynek chlewni użytkowany był jako baza transportowa, mieścił warsztaty samochodowe i garaże. Teren przed budynkiem wykorzystywany był jako plac dla samochodów.

W 1976 r. wraz z innymi obiektami przeszedł w ręce Muzeum Wsi Lubelskiej. Po przekształceniach w części zach. i adaptacji użytkowany był jako pomieszczenia magazynowe dla eksponatów skansenu, w części środkowej mieszczą się warsztaty.

SYTUACJA. Budynek usytuowany w pn. części dawnego podwórza folwarcznego. Oś wzdłużna biegnie w kierunku wsch.-zach. Od pn. sąsiaduje z budynkami ekspozycji Muzeum Wsi Lubelskiej. Od pd. w odległości ok. 30 m znajduje się budynek magazynowy MWL - dawnej stodoły.

MATERIAŁ I KONSTRUKCJA. Ściany zewnętrzne budynku z bloczków żwirowo-betonowych oraz otynkowane, pobielone. Ściany przybudówki z belitu. Ściany wewnętrzne murowane i otynkowane, w części środkowej pomiędzy murowanymi słupami deskowe ścianki działowe. Część strychowa niedostępna. Konstrukcja dachu drewniana krokwiowa. Krokwie oparte na murze. Dach dwuspadowy kryty eternitem, w części środkowej dachówką cementową z widocznymi pozostałościami dachówki ceramicznej. Sufity z dykty, w części środkowej sufit z bloczków suporeksu na metalowych szynach, otynkowany. Posadzka cementowa w niektórych pomieszczeniach przykryta dyktą lub linoleum. W pozostałych pomieszczeniach podłoga z desek sosnowych oraz płytki PCV. Okna drewniane jednodelne z lufcikami okratowane od zewnątrz, od zach. jedno trójdelne z lufcikami. Drzwi zewnętrzne drewniane jedno- lub dwuskrzydłowe deskowe z nowszymi zamkami, drzwi dwuskrzydłowe metalowe w części środkowej para nowych drewnianych wrót deskowych na metalowych zawiasach. We wnętrzu współczesne drzwi jednoskrzydłowe drewniane, z płyty pilśniowej, do pomieszczeń magazynowych niektóre dodatkowo obite blachą.

RZUT. Budynek wzniesiony na planie trójczłonowym składającym się z dwóch skrzydeł - starsze wsch. i nowsze zach., założonych na planie wydłużonego prostokąta oraz części środkowej usytuowanej poprzecznie na rzucie zbliżonym do kwadratu. Wnętrze skrzydła zach. wtórnie podzielone na niewielkie pomieszczenia biurowo-magazynowe rozmieszczone wzdłuż korytarzyka znajdującego się na osi środkowej skręcającego ku zach. tworząc odwróconą literę L. Od wsch. jednoprzestrzenne pomieszczenie kotłowni. Skrzydło wsch. z wtórnie wydzielonymi małymi pomieszczeniami magazynowymi od zach. i dwoma jednoprzestrzennymi obszerniejszymi od wsch.

BRYŁA. Składa się z trzech prostopadłościennych części, nakrytych dachami dwuspadowymi. Część środkowa o podniesionej kalenicy, usytuowana poprzecznie względem pozostałych części. Od pn. przybudówka nakryta daszkiem pulpityowym.

ELEWACJE. Elewacja pd. trzyczęściowa z wysuniętą przed lico muru częścią środkową dwuosiową z prostokątnymi wrotami i dwoma niewielkimi okienkami w szczycie. Skrzydła boczne dziesięcioosiowe o prostokątnych okratowanych od zewnątrz otworach okiennych. W skrzydle wsch. na drugiej osi dwuskrzydłowe drzwi. W skrzydle zach. na piątej osi drzwi jednoskrzydłowe. Elewacja tylna pn. z wysuniętą przybudówką w części centralnej oraz dwoma skrzydłami dziesięcioosiowymi o nieregularnie rozmieszczonych prostokątnych otworach okiennych. Drzwi jedno- i dwuskrzydłowe (w części zach. na 3 i 5 osi; w części wsch. na 2 i 9 osi). Elewacja boczna zach. z trójdelnym oknem i ceglana przybudówką oraz prostokątnym otworem drzwiowym w szczycie. Elewacja boczna wsch. trójosiowa o prostokątnych otworach okiennych i drzwiowych na osi środkowej (w górnej części wysunięta płyta balkonowa).

INSTALACJE. Wodno-kanalizacyjna, odgromowa, c.o., telefoniczna, elektryczna.

14. Kubatura	303,24 m ³	15. Powierzchnia użytkowa	425 m ²	16. Przeznaczenie pierwotne	chlewnia	17. Użytkowanie obecne	magazyn, warsztat
18. Prace budowlane i konserwatorskie, ich przebieg i dokumentacja (po 1945 r.) Po 1956 r. adaptacja na warsztaty i garaże. Po 1976 r. adaptacja na pomieszczenia magazynowe Muzeum Wsi Lubelskiej. Podział wewnątrz ściankami wtórnymi.				19. Stan zachowania (fundamenty, ściany zewnętrzne, ściany wewnętrzne, sklepienia, stropy, konstrukcje dachowe, pokrycie dachu, wyposażenie i instalacje) Ogólny stan zachowania średni. Część wsch. - stan zły, ściany zewnętrzne zawilgocone, widoczne ubytki tynku i pęknięcia muru, w niektórych miejscach przeciekający dach.			
20. Najpilniejsze postulaty konserwatorskie <i>Zabezpieczenie i uzupełnienie ubytków murem oraz pokrycia dachu.</i>							

21. Akta archiwalne i źródła ikonograficzne (rodzaj, numer i miejsce przechowywania)

23. Uwagi różne

24. Opracowanie karty ewidencyjnej

tekst Anna Terlecka 1999.10. *A. Terlecka*
imię, nazwisko, data, podpis

plany, rysunki Anna Terlecka 1999.10. *A. Terlecka*
imię, nazwisko, data, podpis

zdjęcia fotogr. Anna Terlecka 1999.09. i 1999.10
imię, nazwisko, data, podpis *A. Terlecka*

miejsce przechowywania negatywów SOZ Lublin

KARTA PO WYPEŁNIENIU PODLEGA OCHRONIE NA PODSTAWIE PRZEPISÓW PRAWA AUTORSKIEGO

22. Bibliografia

25. Adnotacje o inspekcjach, informacje o zmianach (daty, imiona i nazwiska wypełniających)

26. Załączniki **1,2**

1. Miejscowość Lublin 2. Gmina Lublin 3. Województwo lubelskie	4. Obiekt (nazwa jak w karcie) CHLEWNIA, OB. BUDYNEK MAGAZYNOWY W ZESPOLE DWORSKO-PARKOWYM	5. Zawartość wkładki (nazwa materiału uzupełniającego) fotografie
---	--	---



2. Zach. część elewacji frontowej
/pd./



3. Wsch. część elewacji frontowej
/pd./



4. Wsch. część elewacji tylnej
/pn./

Wkładkę założył: **ANNA SIKORA-TERLECKA** 9.11.1999 r.
(imię, nazwisko, data)

Miejsce przechowywania negatywów: **SOZ w Lublinie**



5. Zach. część elewacji tylnej
/pn./



6. Elewacja boczna /wsch./



7. Elewacja boczna /zach./

1. Miejscowość **Lublin**
 2. Gmina **Lublin**
 3. Województwo **lubelskie**

4. Obiekt (nazwa jak w karcie)

**Chlewnia, ob. budynek magazynowy
 w zespole dworsko-parkowym**

5. Zawartość wkładki (nazwa materiału uzupełniającego)

Plan sytuacyjny**Anna Sikora-Terlecka, XI 1999 r.**Wkładkę założył:
(imię, nazwisko, data)Miejsce przechowywania negatywów: **SOZ w Lublinie**