

Nr

II

A

B

C

D

E

F

G

H

I

J

K

L

M

N

O

P

R

S

T

U

V

W

X

Y

Z

174

1. Obiekt zabytkowy

ul. HANKI SAWICKIEJ 32
WARTOWNIA PRZED BRAMĄ SZCZEPORSKĄ

2. Miejscowość

ZAMOŚĆ

3. Wiek

XIX

4. Styl

5. Kubatura m³

599,70

6. Powierzchnia w m²

a) zabytkowa: 141,60 b) użytkowa: 141,60

7. Materiał budowlany

Przed zniszczeniem

Po odbudowie

11. Ilość budynków

1

14. Grunty należące do zabytku:

ha

a) ściany

murowane
cegłane

12. Ilość kondygnacji

1

a) ogrody stylowe

b) sklepienia

cegłane

13. Użytkowanie wnętrza według ilości:

a) izb mieszkalnych

4

b) sady i grunty uprawne

c) stropy

—

c) lasy

d) wiązania dachu

drewno

b) innych pomieszczeń

2

d) wody

e) krycie dachu

prosto

c) piwnic

—

e) inne

8. Wyposażenie architektoniczne

15. Przeznaczenie pierwotne budynku

WARTOWNIA

16. Użytkowanie w latach ubiegłych

mieszkalny

17. Użytkowanie obecne

—

18. Nadaje się do użycia na

9. Autorzy i data budowy i przebudowy

po 1925 r.

19. Data, rodzaj i stopień zniszczeń i odbudowy

Data

O P I S

Zniszczenia %

Odbudowa %

VIII.1939 r.

XI.1939 r.

XII.1945 r.

3.1967

Zamieszkanie

10. Udostępnienie

Shote

20. Przynależność administracyjna

a) województwo LUBUSKIE

b) powiat ZAMOŚĆ

c) gmina —

21. Stacja

Nazwa stacji

Odległość od stacji w km

a) kolejowa

ZAMOŚĆ

0,9

b) autobusowa

—

0,7

22. Właściciel i jego adres

M.Z.B.M.

23. Użytkownik i jego adres

mieszkalny

24. Inwestor i jego adres

M.Z.B.M.

25. Rejestr zabytku Nr

rok miejsce przechowywania

26. Nazwa księgi hipotecznej

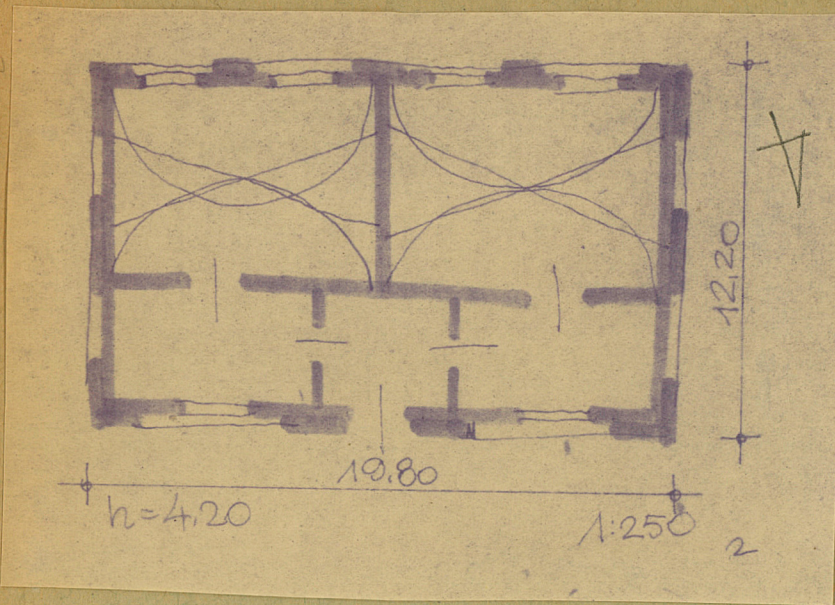
27. Nr hipoteczny

28. Akta

29. Fotografie

30. Inwentaryzacja pomiarowa

31. Szkic sytuacyjny, plan schematyczny, uwagi opisowe, fotografia



32. Przebieg prac konserwatorskich

Rok	Wyszczególnienie prac	K o s z t tys. zł

33. Koszty
w tys. zł

Przewidywane

Rzeczywiste

34. Inspekcje

Uwagi różne

36. Wypełnił dnia

3.1967. *W. Puśkiewicz*

37. Sprawdził dnia