

1. Obiekt

KLASZTOR KLARYSEK
ob. BIUROWIEC, SKLEPY

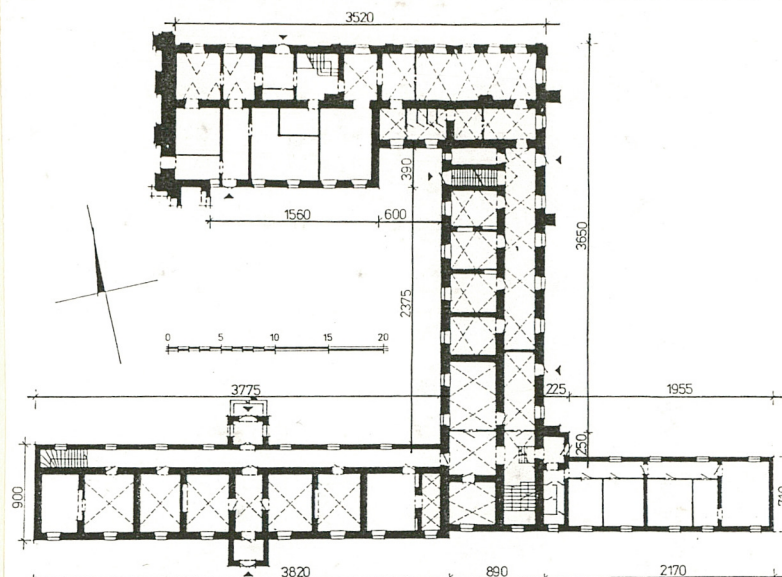
2. Czas powstania

1557-75

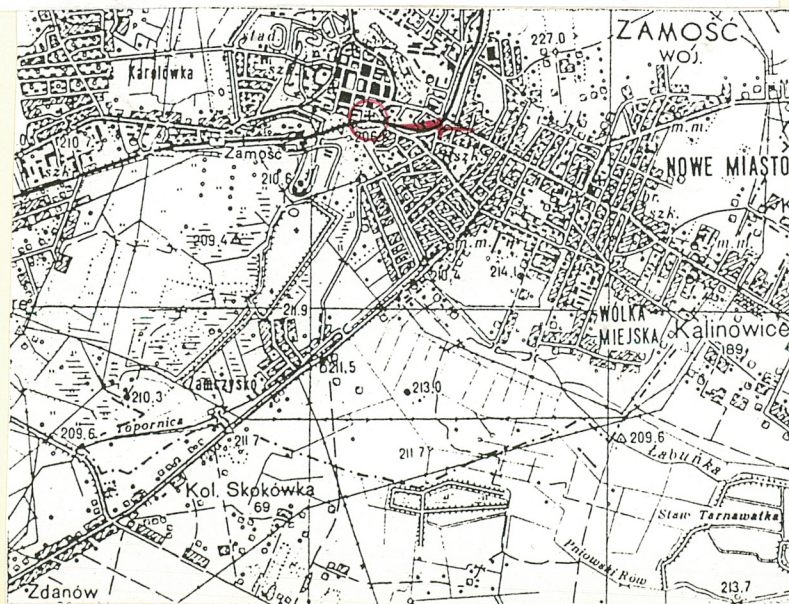
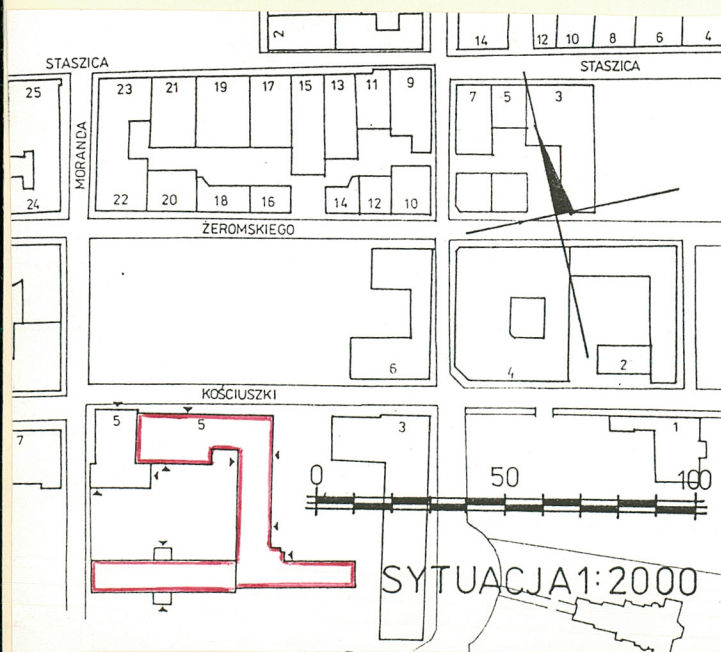
3. Miejscowość

ZAMOŚĆ

11. Zdjęcia, rzut, przekrój, sytuacja, orientacja



RZUT PRZYZIEMIA 1:700



4. Adres

Zamość, Kościuszki 5
nr hipoteczny

5. Przynależność administracyjna

województwo zamojskie

gmina Zamość

6. Poprzednie nazwy miejscowości

b/z

7. Przynależność administracyjna
przed 1 VI 1975

województwo lubelskie

powiat Zamość

8. Właściciel i jego adres
Zamojskie
Pracownie Konserwacji Zabytków
"REHABIT", Skarb Państwa

9. Użytkownik i jego adres

j.w., sklepy

10. Rejestr zabytków

Nr A/251 data 24.II.1983

13. Opis (sytuacja, materiał i konstrukcja, rzut, bryła, elewacje, wnętrze, wyposażenie, instalacje)

Sytuacja: Klasztor wchodzi w skład zespołu, pierwotnie należącego do klarysekk, znajdującego się w obrębie Starego Miasta w jego południowej części, w zwartym kompleksie ograniczonym ulicami: Kościuszką /płn./ Moranda /zach./, drogą wzdłuż dawnych obwałowań /płd./ oraz nową, piętrową zabudową mieszkalną od wsch. Do klasztoru od zachodu przylega kościół.

Materiał i konstrukcja:

Fundamenty - murowane z kamienia wapiennego i cegieł ceramicznych pełnych, łączonych zaprawą wapienną.

Ściany zewnętrzne i wewnętrzne - murowane z cegieł ceramicznych pełnych, łączonych zaprawą cementowo-wapienną, dwustronnie tynkowane.

Stropy - płaskie, drewniane, z trzcinową podsufitką, tynkowane oraz typu Kleina w części piwnic i skrzydło wschodnim.

Sklepienie - kolebkowo-krzyżowe /parter/, kolebkowe /parter i piwnice/.

Konstrukcja dachowa - drewniana, krokwiowo-płatwiowa nad skrzydłami wschodnim i północnym, nad skrzydłem południowym z przepustnicami.

Pokrycie dachowe - blacha miedziana.

Podłogi - z desek, parkiety.

Posadzki - płyty granitowe, lastrico, terakota, płyty marmurowe.

Okna - ościeżnicowe, dwuskrzydłowe, sześciokwaterowe.

Drzwi - jedno- i dwuskrzydłowe, płycinowe.

Klatki schodowe - betonowa, dwubiegowa, zabiegowa ze stopniami pokrytymi lastrikiem, z metalowymi balustradami /w części wsch./, oraz drewniana, jednobiegowa, z tralkową balustradą i drewnianymi stopniami.

Rzut: Klasztor założony jest na planie litery "U", z prostopadłą oficyną, przyległą do skrzydła wsch., z dwutraktowym układem wnętrza. W skrzydło płd. od płn. niewielki zabudowany aneks, w którym wejście. Skrzydło płn. dostępne wejściem od płn., w którym klatka schodowa na piętro. Skrzydło wsch. dostępne dwoma wejściami.

c.d. Zał.nr 1

12. Autorzy, historia obiektu, określenia stylu

Pierwszy klasztor drewniany powstał równoległe z kościołem t.j. w k.XVII w. Obecny murowany wybudowano w latach 1757-75 z fundacji Jana Jakuba Zamojskiego, prawdopodobnie według projektów Jerzego de Kawe. W 1784 r. zakon klarysek uległ kasacji, natomiast budynki klasztorne do 1787r. użytkowali franciszkanie.

W 1788 r. franciszkanie wrócili do swego klasztoru, a opuszczony klasztor oddano SS.Miłosierdzia. Klasztor wyremontowano i przebudowano wnętrza, dostosowując je dla celów szpitala prowadzonego przez siostry miłosierdzia.

W 1817 r. szpital przejęty został przez Zarząd Twierdzy. W latach 1819-21 prowadzono w nim remont, podczas którego powiększono otwory okienne, przebudowano wnętrza. Po przebudowie w klasztorze oprócz szpitala funkcjonowały 2 piekarnie, kuchnia, magazyn, a od ok. 1870 r. koszary oficerskie.

c.d. Zał.nr 1

<p>14. Kubatura</p> <p>6 800 m³</p>	<p>15. Powierzchnia użytkowa</p> <p>1600 m²</p>	<p>16. Przeznaczenie pierwotne</p> <p>sakralne</p>	<p>17. Użytkowanie obecne</p> <p>biurowo-usługowy</p>
<p>18. Prace budowlane i konserwatorskie, ich przebieg i dokumentacja</p> <p>Klasztor remontowany był w latach 1941, 1964, 1971. Były to głównie doraźne remonty zabezpieczające. Od 1985 r. trwa kompleksowa restauracja obiektu wg projektu arch.A.Cygnarowskiego. Do 1998 r. odnowiono skrzydło pld. i wsch.</p>		<p>19. Stan zachowania (fundamenty, ściany zewnętrzne, ściany wewnętrzne, sklepienia, stropy, konstrukcje dachowe, pokrycie dachu, wyposażenie i instalacje)</p> <p>Stan skrzydeł wsch. i pld. jest bardzo dobry. Natomiast w skrzydle pln.:</p> <p>Fundamenty - zawilgocone</p> <p>Ściany zewnętrzne i wewnętrzne - ubytki muru, tynku, zawilgocenia</p> <p>Stropy - ubytki tynku</p> <p>Sklepienie - ubytki tynku</p> <p>Stolarka okienna i drzwiowa - zniszczona</p> <p>Konstrukcja dachowa - zniszczona</p> <p>Pokrycie dachowe - pokrycie nalotem</p> <p>Instalacje - zły</p>	
		<p>20. Najpilniejsze postulaty konserwatorskie</p> <p>Wymagany jest kompleksowy remont całego skrzydła pln.</p>	

21. Akta archiwalne (rodzaj akt, numer i miejsce przechowywania)

22. Biblioteka

Szyburska T. - Dawny kościół i klasztor Klarysek,
Zamość 1982, mps PSOZ Zamość
Kędziora A. - Dawna architektura i budownictwo
Zamościa, Zamość 1990.

23. Źródła ikonograficzne i fotografia (rodzaj, miejsce przechowywania, sygnatury)

24. Uwagi różne

REGIONALNY OŚRODEK
STUDIÓW I OCHRONY
ŚRODOWISKA KULTUROWEGO
20-113 Lublin, ul. Archidiakońska 4
W 012565023-34000000
38 1 001 43101

25. Opracował

tekst..... mgr Jacek Studziński IX.1998 r.

imię, nazwisko, data, podpis

plany, rysunki arch. E. Pujso IX.1998 r.

imię, nazwisko, data, podpis

zdjęcia fotogr. mgr Jacek Studziński IX.1998 r.

imię, nazwisko, data, podpis

miejsce przechowywania negatywów ROS10SK

KARTA PO WYPEŁNIENIU PODLEGA OCHRONIE NA PODSTAWIE PRZEPISÓW PRAWA AUTORSKIEGO

26. Adnotacje o inspekcjach, informacje o zmianach (daty, imiona i nazwiska wypełniających)

27. Załączniki

Wkładka 1,2,3

1. Miejscowość Z A M O S C	2. Obiekt (nazwa jak w karcie) KLASZTOR KLARYSEK ob. BIUROWIEC, SKLEPY	3. Zawartość wkładki (nazwa obiektu lub materiału uzupełniającego)
-------------------------------	--	--

c.d. pkt.12. Funkcję koszar klasztor pełnił do 1947 r., w międzyczasie t.j. w 1943 r. dobudowano korytarz do skrzydła południowego. Od 1947 do 1984 r. w klasztorze prowadzono Dom Dziecka. Od 1991 r. część budynku przeznaczono na cele biurowe, pozostałe są natomiast remontowane i sukcesywnie przekazywane użytkownikom typu sklep lub hurtownia.

c.d. pkt.13. Bryła: Zestawiona z trzech prostopadłościennych brył, z których skrzydła północne i wschodnie dwukondygnacyjne, południowe parterowe. Całość nakryta dachami dwuspadowymi. Klasztor jest częściowo podpiwniczony, w części południowej dwoma kondygnacjami piwnic.

Elewacje: Skrzydło północne /elewacja płn./ - od zachodu przylega do kościoła, niesymetryczne -osiowe. Naroża oraz oś środkowa podkreślona pilastrami w wielkim porządku, wspierającymi profilowany gzyms koronujący. Okna z prostymi gzymsami podokiennymi. Na czwartej osi od zachodu otwór wejściowy. Elewacja pld.- na niskim cokole, bez podziałów pionowych, niesymetryczna, -osiowa z zryzalitowaną częścią zachodnią. W części parterowej na ścianie widoczne ślady arkady krużganek. Skrzydło wsch. - elewacja wsch. - symetryczna, 10-osiowa, na cokole, artykułowana w płn.wsch. narożu pilastrem w wielkim porządku, podparta trzema skarpami. Całość wieńczy profilowany gzyms koronujący. Okna z prostymi gzymsami podokiennymi. Elewacja zach. - symetryczna, 10-osiowa, zwieńczona profilowanym gzymsem koronującym. Skrzydło pld. - elewacja płn. symetryczna, 7-osiowa na osi wejście do budynku w prostokątnym zabudowanym aneksie. Elewacja pld.- symetryczna, 7-osiowa, pozbawiona detalu. Całe skrzydło zwieńczone jest profilowanym gzymsem koronującym o profilu innym jak w dwóch pozostałych skrzydłach.

Wnętrze: Czytelny jest pierwotny układ wnętrza z charakterystycznymi pomieszczeniami jak np. refektarz, rozmównica.

Wystrój: Brak pierwotnego wystroju poza śladami kominka, pokazanymi w formie odkrywki,

Wkładkę założył: mgr J. Studziński w ob. sekretariacie REHABIT-u" w skrzydle pld.

(imię, nazwisko, data)

ROSIO SK Lublin

Miejsce przechowywania negatywów: _____



narożnik skrzydła wsch. z klatką schod.



fragm. elewacji pd.skrzydła pd.



fragm. elewacji pn.skrzydła pd



aneks - elewacja pn.



aneks - elewacja wsch.



aneks - elewacja pd.

1. Miejsce wese. **ZAMOŚĆ**
 2. Gmina **J/W**
 3. Województwo **zamojskie**

4. Obiekt (nazwa jak w karcie)
KLASZTOR KLARYSEK

5. Zawartość wkładki (nazwa materiału uzupełniającego)
fot.



elewacja płn. skrzydła pd.



elewacja zach. skrzydła wsch.



elewacja wsch. skrzydła wsch.



profil gzymsu koronującego



elewacja pd. skrzydła płn.

Wkładkę założył: **J.Studziński X 98**
 (imię, nazwisko, data)

ROSIOŚK LUBLIN

Miejsce przechowywania negatywów:



balustrada w głównej klatce schodowej



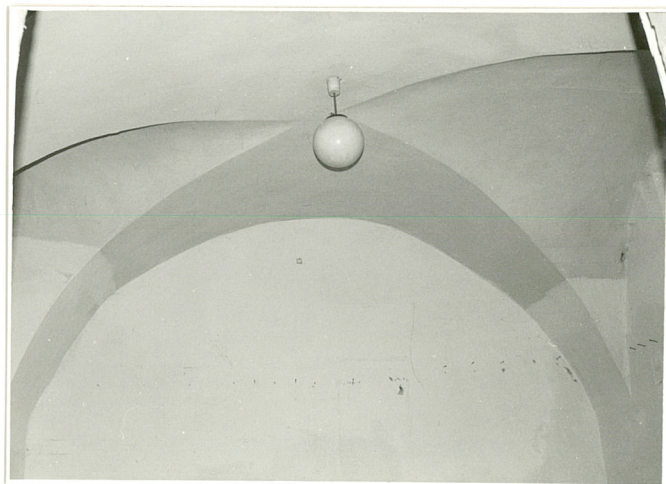
sklepienie d. refektarza



sklepienie korytarza skrzydła wsch.



fragm. portalu w skrzydle pd.



sklepienie pomieszczenia
skrzydła pd.



powieka dachu skrzydła wsch.

1. Miejscowość.....**ZAMOŚĆ**
 2. Gmina.....**J./W**
 3. Województwo.....**zamojskie**

4. Obiekt (nazwa jak w karcie)
KLASZTOR KLARYSEK

5. Zawartość wkładki (nazwa materiału uzupełniającego)
fot.



ryzalit u zbiegu skrzydła wsch.
i aneksu



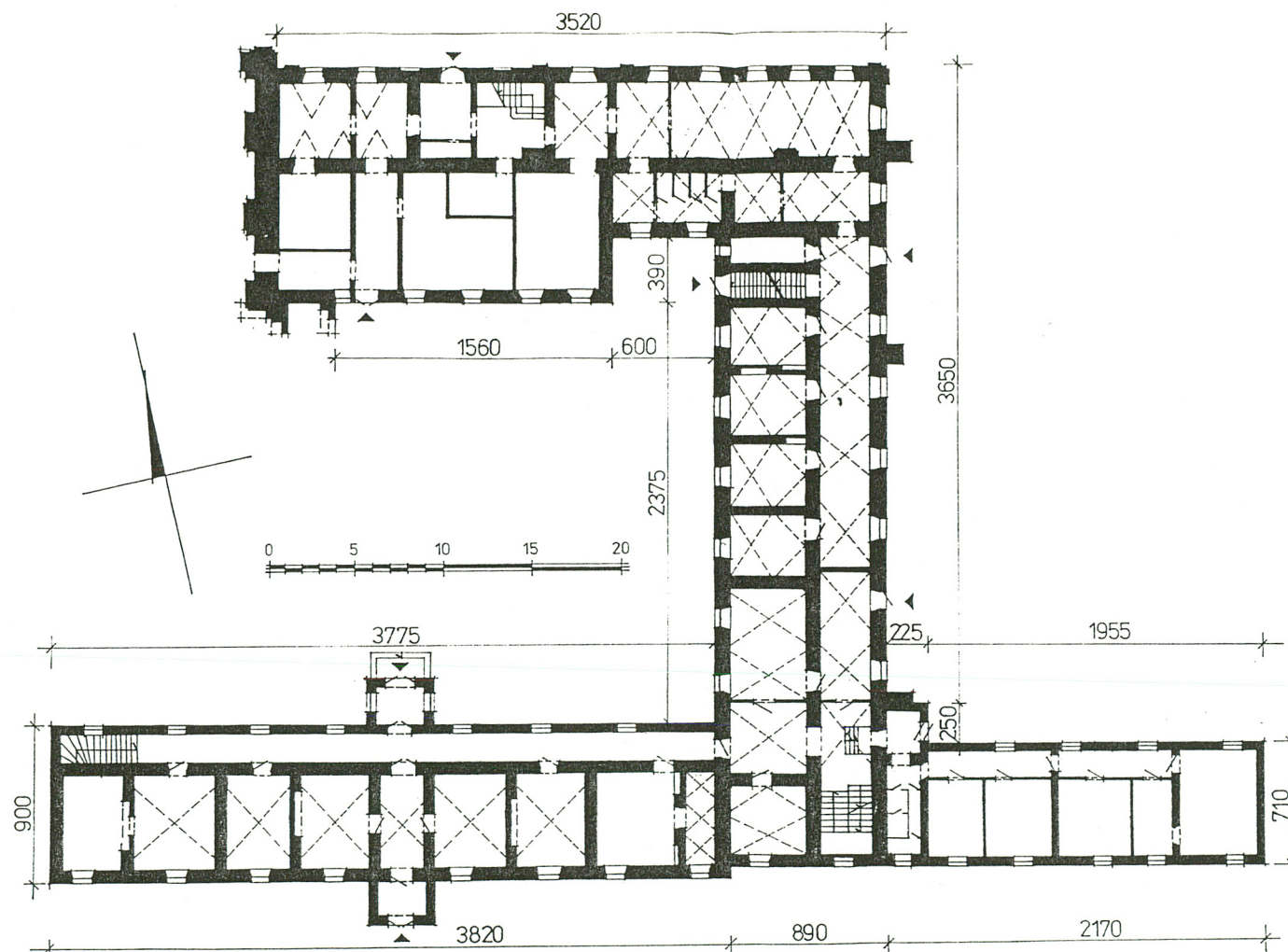
klatka schodowa w skrzydle
wsch.



fragm. elewacji płn.

Wkładkę założył:.....**J.Studziński X 98**
 (imię, nazwisko, data)

Miejsce przechowywania negatywów:.....**ROŚIÓSK LUBLIN**



RZUT PRZYZIEMIA 1:400