

Nr

A

B

C

D

E

F

G

H

I

J

K

L

M

N

O

P

R

S

T

U

V

W

X

Y

Z

LUBELSKIE

11202

1. Obiekt zabytkowy

Dom Nr. 58-60 RYNEK 38, - KOT MARIA
39 - DERIAK LEON
40 - JACHOWSKI TADEUSZ

2. Miejscowość

Wojstawice

3. Wiek

I poł. XIX

4. Styl

5. Kubatura m³

537

6. Powierzchnia w m²

a) zabytkowa: 191.8 b) użytkowa:

20. Przynależność administracyjna

a) województwo

b) powiat

c) gmina

Lublin

Chełm

Wojstawice

7. Materiał budowlany

Przed zniszczeniem

Po odbudowie

11. Ilość budynków

1

14. Grunty należące do zabytku:

ha

a) ściany

drewn.

12. Ilość kondygnacji

1

a) ogrody stylowe

-

b) sklepienia

drewn.

13. Użytkowanie wnętrza według ilości:

b) sady i grunty uprawne

-

c) stropy

drewn.

a) izb mieszkalnych

8

c) lasy

-

d) więzania dachu

drewn.

b) innych pomieszczeń

-

d) wody

-

e) krycie dachu

gontem

ETERNIT
PAPA

c) piwnic

-

e) inne

-

21. Stacja

Nazwa stacji

Odległość od stacji w km

a) kolejowa

Chełm

30

b) autobusowa

Wojstawice

-

22. Właściciel i jego adres

GRN

8. Wyposażenie architektoniczne

15. Przeznaczenie pierwotne budynku

mieszkalne.

16. Użytkowanie w latach ubiegłych

-

17. Użytkowanie obecne

-

18. Nadaje się do użycia na

mieszkalne.

23. Użytkownik i jego adres

Wojstawice i lokatorzy.

24. Inwestor i jego adres

9. Autorzy i data budowy i przebudowy

19. Data, rodzaj i stopień zniszczeń i odbudowy

Data

O P I S

Zniszczenia %

Odbudowa %

VIII.1939 r.

XI.1939 r.

XII.1945 r.

DOBRY

25. Rejestr zabytku Nr

rok miejsce przechowywania

26. Nazwa księgi hipotecznej

27. Nr hipoteczny

28. Akta

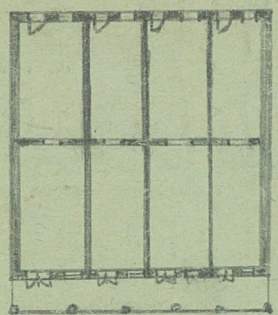
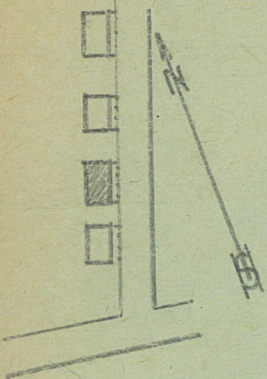
29. Fotografie

30. Inwentaryzacja pomiarowa

10. Udostępnienie

Z Y X W V U T S R P O N M L K J I H G F E D C B A Nr

31. Szkic sytuacyjny, plan schematyczny, uwagi opisowe, fotografia



skala 1:400 h=2.80



32. Przebieg prac konserwatorskich

Rok	Wyszczególnienie prac	Koszt tys. zł

33. Koszty
w tys. zł

Przewidywane

Rzeczywiste

34. Inspekcje

35. Uwagi różne

36. Wypełnił dnia 12. IX. 59

[Signature]

37. Sprawdził dnia