

10663

LUBELSKIE

1. Obiekt

CHAŁUPA

2 Czas powstania

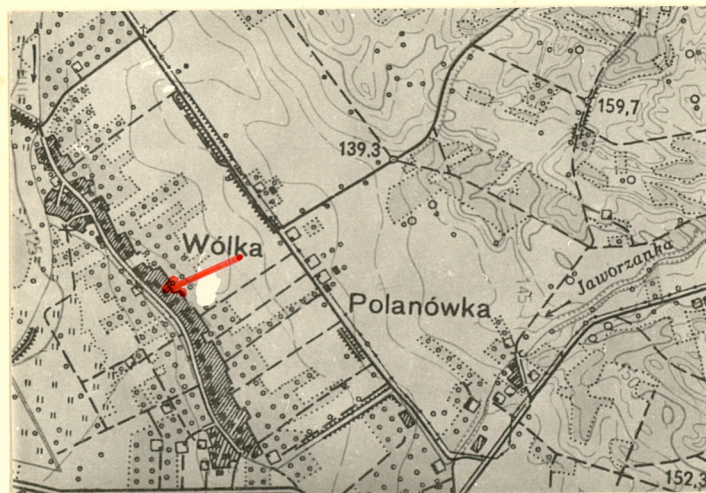
ok. 1900 r.

3. Miejscowość

WÓŁKA POLANOWSKA

11. Zdjęcia, plan sytuacyjny, rzuty

Elewacja pn.-wsch.



4. Adres Wólka Polanowska 53

nr hipoteczny

5. Przynależność administracyjna

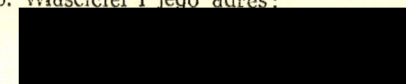
województwo lubelskiegmina Wilkówpow. opole lub.

6. Poprzednie nazwy miejscowości

7. Przynależność administracyjna przed 1.VI 1975

województwo lubelskiepowiat Opole Lubelskie

8. Właściciel i jego adres:



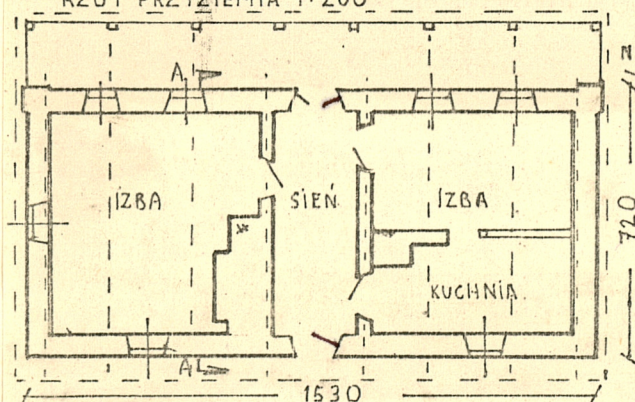
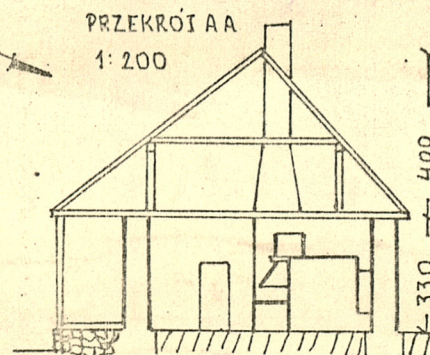
9. Użytkownik i jego adres:

jw.

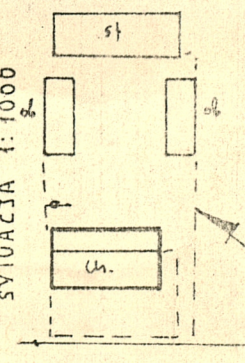
10. Rejestr zabytków

Nr data

RZUT PRZYZIEMIA 1:200

PRZEKRÓJ AA
1:200

SYTUACJA 1:1000

autor zdjęć Jerzy Chomickidata wykonania 08.1983 r.miejsce przechowywania negatywów PKZ O/Lublin

12. Autorzy, historia obiektu, określenia stylu.

Chałupa wybudowana ok. 1900 r. przez [REDAKTOWANO]. Od [REDAKTOWANO] budynek zakupił [REDAKTOWANO], który przekazał go w spadku zięciowi [REDAKTOWANO]. W 1975 r. obiekt zakupił [REDAKTOWANO]. Bryła i układ wnętrza budynku zachowane w pierwotnym stanie.

13. Opis (sytuacja, materiał i konstrukcja, rzut, bryła, elewacje, dach, wnętrze wyposażenie, instalacje)

Sytuacja: budynek usytuowany w centralnej części wsi, po północnej stronie drogi. Odległość od drogi ok. 10 m, układ w stosunku do niej kalenicowy. Poza chałupą, w skład zagrody wchodzi stodoła i dwie obory. Studnia z betonową cembrowiną i drewnianym kołowrotem. Od strony drogi do obiektu przylega ogródek kwiatowy. Siedlisko ogrodzone płotem sztachetowym.

Materiał i technika: podmurówka i ściany murowane z opoki, łączonej zaprawą wapienną. W narożach od strony drogi i przy drzwiach wzmacniające filary z cegły. Od strony drogi podcień z dachem wspartym na ośmiu słupach. Przy podcieniu balustrada do wys. ok. 80 cm.

Elewacje: ściany na zewnątrz tynkowane. Elewacja frontowa /zach./ pięćosiowa z drzwiami do sieni pośrodku i oknami po bokach. W elewacji podcień z balustradą. Przy balustradzie ozdobnie wycinane deski tworzące rodzaj tralek. W elewacji tylnej

drzwi do sieni i pośrodku i po jednym oknie po bokach, w /pd./ okno. Elewacja pn. ślepa. Otwory okienne i drzwiowe zamknięte półkoliście. Nadokienniki i podokienniki z cegły. Plan: budynek założony na planie prostokąta, szerokofrontowy, w części pd. jedno, w pn. półtoratraktowy, czterownętrzny, z centralnie usytuowaną sienią na przestrzał.

Dach: dwuspadowy, w części pd. kryty blachą, w pn. dachówką ceramiczną. Szczyty szalowane pionowo deskami na styk. więźba krokwiowo-belkowa, wzmocniona dwoma ścianami stolcowymi z mieczami. Poddasze dostępne z sieni, po drabinie, wykorzystywane do celów gospodarczych.

Wnętrze: ściany we wszystkich pomieszczeniach tynkowane. Wnętrze bielone pobiałą wapienną. We wszystkich pomieszczeniach podłogi z desek. Drzwi klepkowe, od drogi dwu, pozostałe jednoskrzydłowe, zawieszone na pasowych zawiasach. Przy drzwiach do sieni zamki skrzynkowe, przy pozostałych zapadkowe. Urządzenie ogniowe składa się z kaflowego trzonu kuchennego

z kapą i pieca ogrzewczego w kuchni, pieca kuchennego z kapą, trzonu chlebowego i ogrzewczego z kamienia i cegły, w izbie od str. pd. Komin słupowy z opoki i cegły.

Instalacje: budynek posiada instalację elektryczną.

| | | | |
|--|---------------------------|--|--|
| 14. Kubatura | 15. Powierzchnia użytkowa | 16. Przeznaczenie pierwotne mieszkalne | 17. Użytkowanie obecne mieszkalne |
| 18. Prace budowlane i konserwatorskie, ich przebieg i dokumentacja | | 19. Stan zachowania (fundamenty, ściany zewnętrzne, ściany wewnętrzne, sklepienia, stropy, konstrukcje dachowe, pokrycie dachu, wyposażenie i instalacje) Ogólny stan zachowania dobry. | |
| 20. Najpilniejsze postulaty konserwatorskie | | | |

21. Akta archiwalne (rodzaj akt, numer i miejsce przechowywania)

22. Bibliografia

23. Źródła ikonograficzne i fotografie (rodzaj, miejsce przechowywania, sygnatury)

Neg. nr: 47327, 47328, 47329, 47330,

24. Uwagi różne

Przedsiębiorstwo Państwowe
Pracownie Konserwacji Zabytków
Oddział w Lublinie
Prac. Dokumentacji Etnograficzno-Historycznej
ul. Grodzka 7, tel. 242-91
20-112 LUBLIN

PP PKZ O/Lublin

25. Wypełnił

Tekst i rys.: mgr
Kazimierz Słowik
08.1983 r.

26. Sprawdził

Zweryfikował:

data

21/10/1983

podpis

K. Słowik

Wólka Polanowska 53.

chałupa.

Widok od str.pd.



Widok od str.pd.-zach.



Widok od str.zach.



K.Słowik X.1983.

PKZ O/Lublin.