

Nr

A

B

C

D

E

F

G

H

I

J

K

L

M

N

O

P

R

S

T

U

V

W

X

Y

Z

1. Obiekt zabytkowy

DOM NR. 13

Jawna willemszewska
organistówka

MIE ISTNIEJE IV

2. Miejscowość

WILKÓW

Op. WILKÓW

3. Wiek

1904. XIX

4. Styl

5. Kubatura m³

170.-

6. Powierzchnia w m²

56.7

a) zabytkowa:

b) użytkowa:

7. Materiał budowlany

Przed zniszczeniem

Po odbudowie

11. Ilość budynków

1

14. Grunty należące do zabytku:

ha

20. Przynależność administracyjna

a) województwo LUBLIN

b) powiat OPOLE LUB.

c) gmina WILKÓW

a) ściany

DRENO
WIENCOWE

12. Ilość kondygnacji

1

a) ogrody stylowe

-

21. Stacja

Nazwa stacji

Odległość od stacji w km

b) sklepienia

-

13. Użytkowanie wnętrza według ilości:

b) sady i grunty uprawne

-

a) kolejowa

URZĄDKÓW

1

c) stropy

DREUN.

a) izb mieszkalnych

4

c) lasy

-

b) autobusowa

WILKÓW

0.5

d) wiązania dachu

DREUN.

b) innych pomieszczeń

1

d) wody

-

22. Właściciel i jego adres

PARAFIA WILKÓW

KNS JAN

8. Wyposażenie architektoniczne

BRAK

15. Przeznaczenie pierwotne budynku

DOM MIESZKALNY

16. Użytkowanie w latach ubiegłych

- " -

17. Użytkowanie obecne

- " -

18. Nadaje się do użycia na

- " -

23. Użytkownik i jego adres

MIESZKANIE PRYWATNE

24. Inwestor i jego adres

9. Autorzy i data budowy i przebudowy

Ozniesiona zapewne 1. poł. w. XIX.

19. Data, rodzaj i stopień zniszczeń i odbudowy

Data

O P I S

Zniszczenia %

Odbudowa %

VIII.1939 r.

XI.1939 r.

XII.1945 r.

X.1965

STAN ŚREDNI

25. Rejestr zabytku Nr

rok miejsce przechowywania

26. Nazwa księgi hipotecznej

27. Nr hipoteczny

28. Akta

29. Fotografie

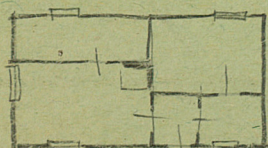
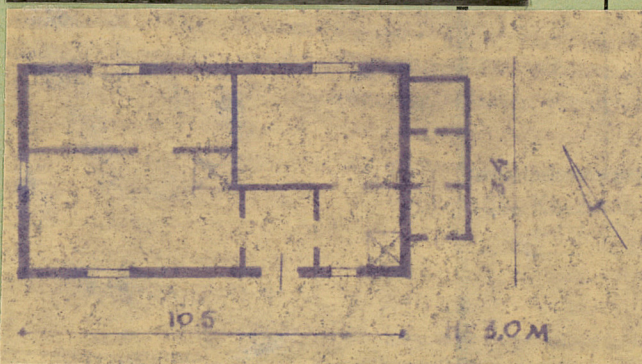
30. Inwentaryzacja pomiarowa

10. Udostępnienie

DOBRE

Z Y X W V U T S R P O N M L K J I H G F E D C B A Nr

31. Szkic sytuacyjny, plan schematyczny, uw



Przebieg prac konserwatorskich

ok	Wy·szczególnienie prac	Koszt tys. zł

Foto. R. Bryhowski 1965

Przewidywane

Rzeczywiste

34. Inspekcje

35. Uwagi różne

36. Wypełnił dnia

[Signature]

37. Sprawdził dnia IX. 1965.

mgr. Ryszard Bryhowski

[Signature]