

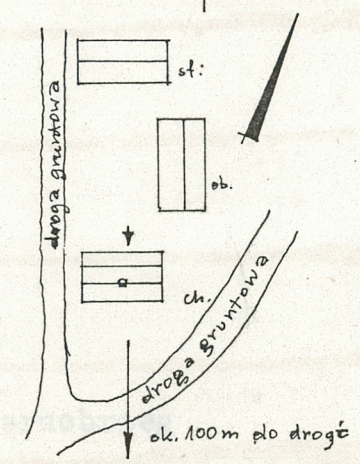
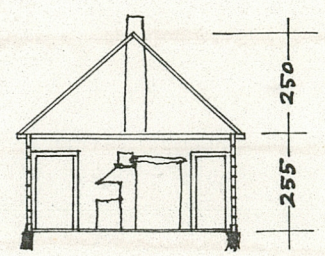
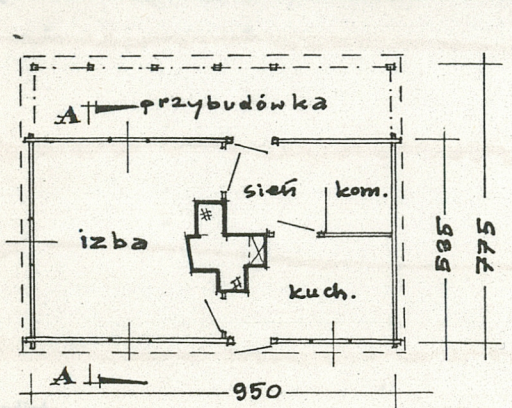
9698

LUBELSKIE

1. Obiekt	2. Czas powstania	3. Miejscowość
U31/1 DOM MIESZKALNY /CHAŁUPA/	1919 r.	RZECZYCA KSIĘŻA



4. Adres
37-432 Rzeczycza Księża 56
nr hipoteczny .....
5. Przynależność administracyjna
województwo ..... tarnobrzesckie
gmina ..... Trzydnik Duży
pow. KRAŚNIK
6. Poprzednie nazwy miejscowości
nie ma
7. Przynależność administracyjna przed 1.VI.1975
województwo ..... lubelskie
powiat ..... Kraśnik



WZGLĘDNY WIDOK 56

8. Właściciel i jego adres:
[Redacted]
9. Użytkownik i jego adres:
J.W.
10. Rejestr zabytków

Nr..... data.....

foto. A. Wojciechowski, IX 1985 r., negat. BDZ Tarnobrzeg



Dom wybudował w 1919 r. Antoni Mazurek, po jego śmierci /zm. w 1947 r. w wieku 65 lat/ obiekt przeszedł na własność żony Rozalii, która w 1976 r. przepisala go na własność syna Zygmunta.

Ważniejsze przeróbki:

- 1965 r. wymiana podłóg
- 1968 r. przeróbka pieca kuchennego na kaflowy
- 1973 r. zmiana pokrycia dachu ze słomy na dachówkę.

Informacji udzielił Zygmunt Mazurek, ur. w 1926 r.

### Sytuacja:

obiekt usytuowany w środkowej części wsi przy drodze gruntowej prowadzącej do kościoła. W zagrodzie oprócz chałupy znajdują się: ustawiona prostopadle murowana obora a dalej w kierunku północnym drewniana stodoła. Zagroda nie jest ogrodzona.

### Materiał i konstrukcja:

konstrukcja wieńcowa, podwalina sosnowa o przekroju 20x20 cm złączona w narożach na nakładkę prostą, podmurowana cegłą paloną. Zrąb z tarcic sosnowych o przekroju 14x30 cm zwęglowanych na rybi ogon z osłatkami długości 3 - 5 cm. Drzwi i okna umieszczone w słupach. Od strony północnej podcień na 6 słupach.

### Rzut:

na planie prostokąta szerokofrontowy, jednotraktowy, z wejściem od północy. Wnętrze czteroprzestrzenne izba zajmująca połowę powierzchni użytkowej, sieni sięgająca do połowy szerokości domu, komora i kuchnia. Urządzenie ogniowe usytuowane centralnie.

### Elewacje:

pd. - trójosiowa, pn. - dwuosiowa, zach. - jednoosiowa. Zrąb obity pionowo niemalowanymi deskami na styk z listwami. Okna dwukwaterowe sześcioczybowe.

### Dach:

dwuspadowy, kryty dachówką cementową zakładkową, konstrukcji krokwiowo-belkowej bez jętek. Szczyty z okapnikami obitymi papą, szalowane pionowo deskami na styk. Na podcieniu dach pulpitowy kryty dachówką cementową zakładkową. Wejście na strych z sieni po drabinie.

### Wnętrze i wyposażenie:

do sieni drzwi sponowe na zawiasach pasowych z klamką, nadświetle trójdzielne zaszklone. W sieni posadzka cementowa. Drzwi do pozostałych pomieszczeń analogiczne do wejściowych. W izbie, kuchni i komorze podłoga z desek sosnowych na legarach, nie malowane, ściany i pułap bielone. Urządzenie ogniowe chałupy składa się z trzonu kaflowego z blachami i kapą, pieca ogrzewczego z cegły polepionego gliną i obielonego w kuchni. Przy piecu ogrzewczym ława. W izbie trzon kamienny polepiony gliną i zabieleny, z blachami i kapą. Przy nim piec ogrzewczy z kamienia również polepiony gliną i zabieleny. Obiekt wyposażony w instalację elektryczną 220V.



14. Kubatura	15. Powierzchnia użytkowa	16. Przeznaczenie pierwotne	17. Użytkowanie obecne.
192 m <sup>3</sup>	74 m <sup>2</sup>	mieszkalne	mieszkalne
18. Prace budowlane i konserwatorskie, ich przebieg i dokumentacja		19. Stan zachowania (fundamenty, ściany zewnętrzne, ściany wewnętrzne, sklepienia, stropy, konstrukcje dachowe, pokrycie dachu, wyposażenie i instalacje) <p>Obiekt w dobrym stanie technicznym.</p>	
20. Najpilniejsze postulaty konserwatorskie			



21. Akta archiwalne (rodzaj akt, numer i miejsce przechowywania)

22. Bibliografia

23. Źródła ikonograficzne i fotografie (rodzaj, miejsce przechowywania sygnatury)

Negatywy BDZ Tarnobrzeg

24. Uwagi różne

Przedsiębiorstwo Państwowe  
Pracownie Konserwacji Zabytków  
Oddział w Lublinie  
Prac. Dokumentacji Etnograficzno-Historycznej  
ul. Grodzka 7, tel. 242-91  
20-112 LUBLIN

PP PKZ O/Lublin

25. Wypełnił

Tekst, rys, zdj.  
A. Wojciechowski,  
IX 1985 r.  
PDEH PKZ O/Lublin

Zweryfikował

data

podpis

15 GRU 1985

*A. J. J.*

26. Sprawdził

27. Załączniki:  
wkładka nr 1.



1. Miejscowość Rzeczyca Księża 56	2. Obiekt (nazwa jak w karcie) chałupa	3. Zawartość wkładki (nazwa obiektu lub materiału uzupełniającego)
--------------------------------------	---	--

1. Widok od południa / na karcie /.



2. Widok od zachodu.



3. Drzwi wejściowe w ścianie pd.-wsch.

Wkładkę złożył: A. Wojciechowski, XII 1985 r.  
(imię, nazwisko, data)

Miejsce przechowywania negatywów: BDZ Tarnobrzeg

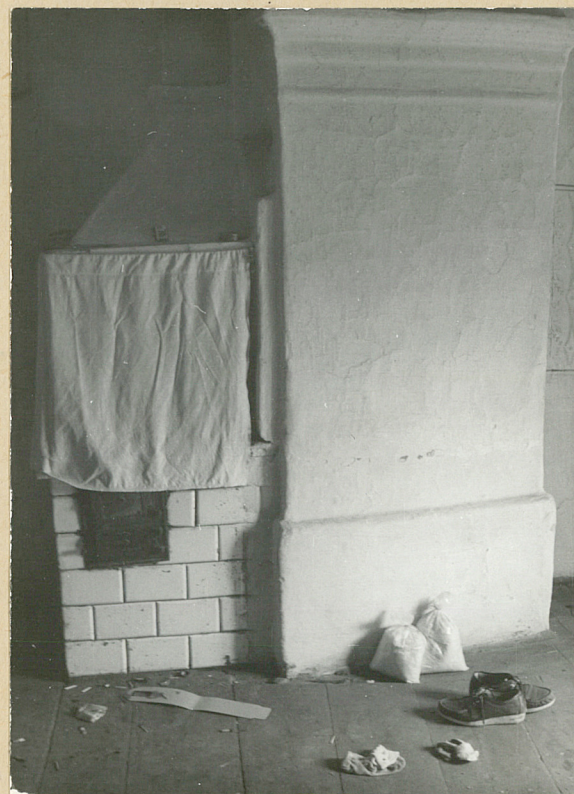
Wzrost: s. Lublin zagn. 4507

Wzrost ODZ 1978 r.





4. Piec w Kuchni



5. Piec w izbie.