

154

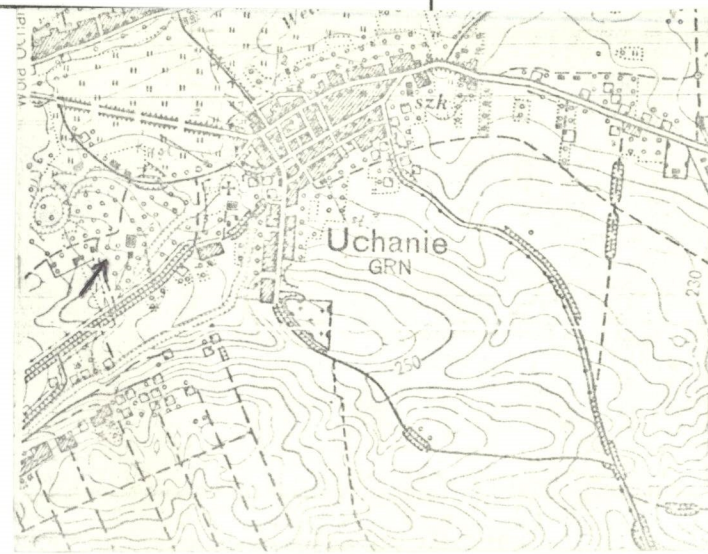
4884

LUBELSKIE

1. Obiekt *STODOŁA*
BUDYNEK GOSPODARCZY w zespołe dworskim
157/3

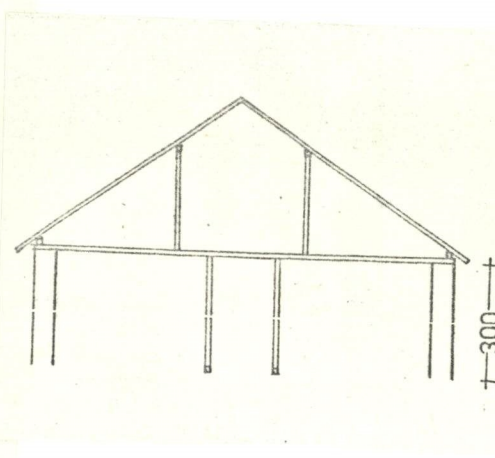
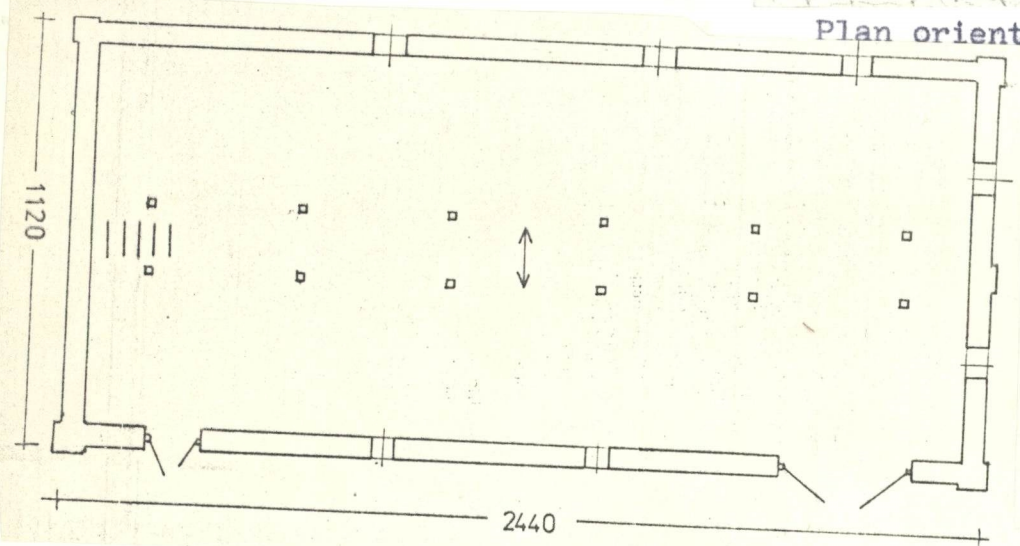
2. Czas powstania
XIX/XX w.

3. Miejscowość **UCHANIE**
 nr hipoteczny *DP-13-11*



Elewacja S

Plan orientacyjny 1: 25000



Rzut przyziemia
 W. Wojdat

Przekrój

autor zdjęć **W. Wojdat**
 data wykonania **09. 86 r.**
 miejsce przechowywania negatywów **BBiDZ Zamość**

4. Adres
ul. Zamkowa 2
 nr hipoteczny

5. Przynależność administracyjna
 województwo **zamojskie**
 gmina **Uchanie**
pow. HRUBIESZÓW

6. Poprzednie nazwy miejscowości

7. Przynależność administracyjna
 przed 1.VI.1975
 województwo **lubelskie**
 powiat **Hrubieszów**

8. Właściciel i jego adres
Urząd Gminy Uchanie

9. Użytkownik i jego adres
 [Redacted]

10. Rejestr zabytków
 Nr data *15.02.2013*

12. Autorzy, historia obiektu, określenia stylu.

13. Opis (sytuacja, materiał i konstrukcja, rzut, bryła, elewacje, dach, wnętrze wyposażenie, instalacje)

Sytuacja: obiekt znajduje się na zach. krańcach Uchań, 100 m na pd.-zach. od pałacu, w terenie płaskim.

Konstrukcja: murowana z cegły o wym. 28x24x 8 cm, zaprawa wapienna, fundament z opoki.

wieżba: krokwie na murłacie i płatwiach pośrednich podpartych stolcami; strop belkowy, belki stropowe podparte dwoma tragarzami na stolcach z ramionami; dach kryty eternotem.

Rzut: obiekt na rzucie prostokąta, szerokofrontowy, jednoniętrowy, z nową prostokątną wieżą - suszarnią cz cegieł od N.

Bryła: jednokondygnacyjny, bez piwnic, dach dwuspadowy.

Elewacje: tynkowane i bielone z narożnymi lizenami; otwory okienne i drzwiowe prostokątne, ławy podokienne; drzwi i wrota deskowe na zawiasach pasowych.

szczyty z pionowych desek od S prostokątne drzwi na strych- deskowe szalowane ukośnie, na zaw. pasowych.

Wnętrze: tynkowane i bielone, podłoga z polepy; przy elewacji N schody na strych.

14. Kubatura 1200 m ³	15. Powierzchnia użytkowa 273 m ²	16. Przeznaczenie pierwotne magazyn 4	17. Użytkowanie obecne obora.
18. Prace budowlane i konserwatorskie, ich przebieg i dokumentacja W latach 70-tych wymiana krokwi i pokrycia dachu z blachy na eternit. W elew. W wybito nowy otwór na wrota.		19. Stan zachowania (fundamenty, ściany zewnętrzne, ściany wewnętrzne, sklepienia, stropy, konstrukcje dachowe, pokrycie dachu, wyposażenie i instalacje) Stan zły: lasują się cegły, pionowe spękania muru, duże ubytki w tynku; więźba w stanie nowym dobrym,	
20. Najpilniejsze postulaty konserwatorskie			

21. Akta archiwalne (rodzaj akt, numer i miejsce przechowywania)

22. Bibliografia

23. Źródła ikonograficzne i fotografie (rodzaj, miejsce przechowywania, sygnatury)

24. Uwagi różne

25. Wypełnił **Zbigniew
Wichrowski
09.86 r.**

26. Sprawdził

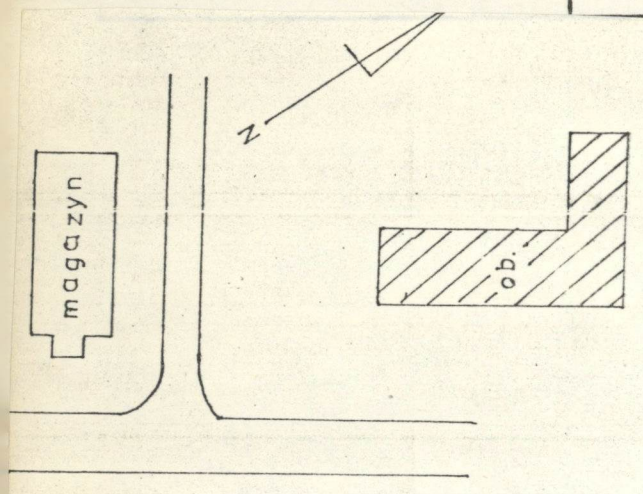
1. Miejscowość

UCHANIE ul. Zamkowa 2

2. Obiekt (nazwa jak w karcie)

BUDYNEK GOSPODARCZY

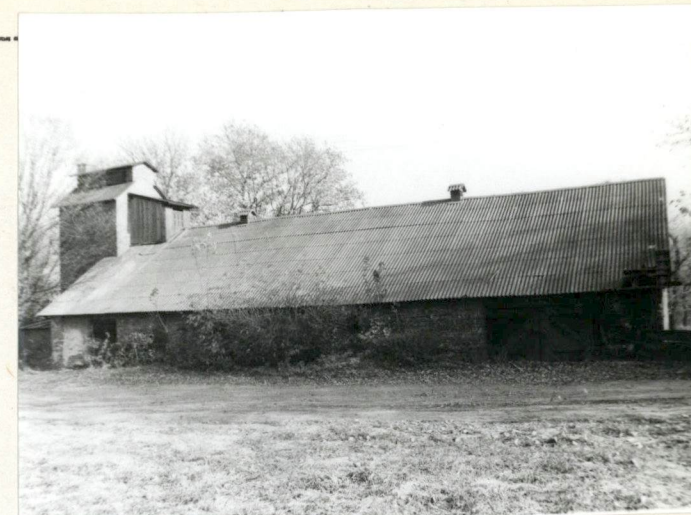
3. Zawartość wkładki (nazwa obiektu lub materiału uzupełniającego)



Sytuacja 1:1000



Elewacja E



Elewacja W



Elewacja N

Wkładkę założył: Z. Wichrowski 09.86r

(Imię, nazwisko, data)

Miejsce przechowywania negatywów: BBiDZ Zamość