

1. Obiekt

D O M mieszkalny

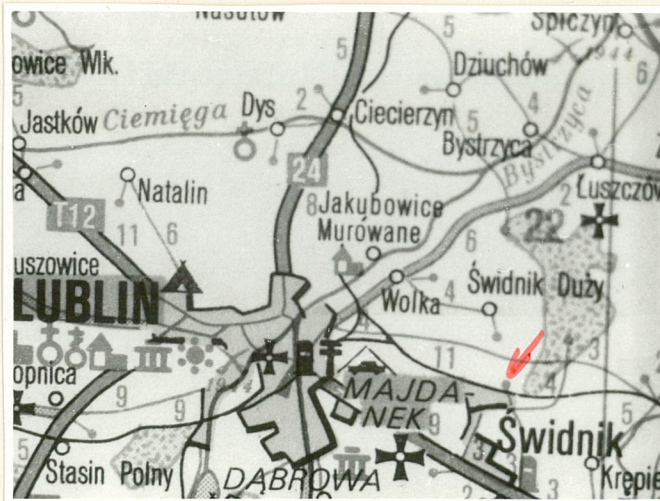
2. Czas powstania

1914 -15 r.

3. Miejscowość

SWIDNIK - ADAMPOL

11. Zdjęcia. rzut, przekrój, sytuacja, orientacja



4. Adres

ul. Kruczkowskiego 44.

nr hipoteczny

5. Przynależność administracyjna

województwo lubelskie

gmina

mi. Swidnik
pow. Swidnik

6. Poprzednie nazwy miejscowości

b.z.

7. Przynależność administracyjna

1 VI 1975

województwo lubelskie

powiat

8. Właściciel i jego adres



9. Użytkownik i jego adres

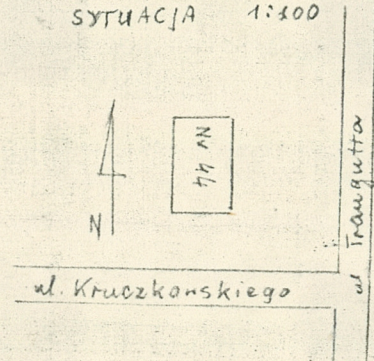
j.w.

10. Rejestr zabytów

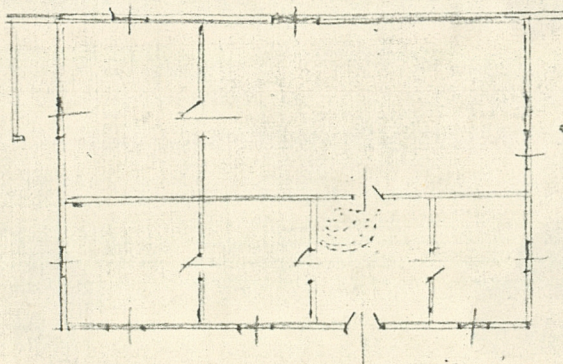
Nr

data

Sytuacja 1:100



Rzut Rzyżenia 1:100



12. Autorzy, historia obiektu, określenie stylu.

Budowa domu trwała w latach 1914-15. Przed wojną nabyła dom Kasa Przemysłowców a następnie [REDAKCYJA].

Kolejnymi właścicielami w 1952 stali się [REDAKCYJA] a w 1972 r. odziedziczyły ich dzieci.

13. Opis (sytuacja, materiał i konstrukcja, rzut, bryła, elewacje, wnętrze, wyposażenie, instalacje)

Sytuacja: Obiekt usytuowany przy ul. Kruczkowskiego szczytowo do niej, mający dawniej nr. 87/88. Położony na niewielkiej części parceli, resztę zajmuje budowa nowego domu i ogrodnictwo.

Materiał i konstrukcja: Dom drewniany z sosnowych bali 4-ro calowych kryty eternitem /kwadratowe płyty ukośnie kładzone/. Podpiwniczony. Podmurówka z cegły otynkowana. Szalowany z zewnątrz i wewnątrz /trzcina-tynk/. Drzwi dwuskrzydłowe, płycinowe. Okna futrynowe dwuskrzydłowe z oberluftem. Podłogi deskowe. Więźba dachowa drewniana, konstrukcja krokwiowa.
Rzut: Założony na planie prostokąta, dwutraktowy, asymetryczny. Od frontu ganek 4-ro słupowy z ozdobnymi tralkami, z wejściem po schodkach i ozdobnym naczółkiem. Ganki przy obu elewacjach bocznych, stanowiące ich główny akcent, duże ozdobne.

Bryła: Prostopadłościan nakryty dachem dwuspadowym z naczółkiem. Ganki słupowe, ażurowe na planie prostokąta z jednispadowym dachem w bocznych a dwuspadowym w frontowej elewacji.

Elewacje: Frontowa 4-ro osiowa, niesymetryczna, jedną z osi wyznaczają drzwi wejściowe. Elewacje boczne dwuosiowe.

Wnętrze: Podłogi deskowe. Ściany i strop otynkowane. Z ganku wejście do sieni, półkolisty schody na strych. Komunikacja między pomieszczeniami.

Instalacje: Elektryczna, wociągowa. Ogniowa: Piece kaflowe, dwa trzony kominowe.

<p>14. Kubatura</p> <p>376 m³</p>	<p>15. Powierzchnia użytkowa</p> <p>192 m²</p>	<p>16. Przeznaczenie pierwotne</p> <p>mieszkalne</p>	<p>17. Urzycowanie obecne</p> <p>mieszkalne</p>
<p>18. Prace budowlane i konserwatorskie, ich przebieg i dokumentacja</p>		<p>19. stan zachowania (fundamenty, ściany zewnętrzne, ściany wewnętrzne, sklepienia, stropy, konstrukcje dachowe, pokrycie dachu, wyposażenie i instalacje)</p> <p>Dom wymaga remontu.</p>	
		<p>20. Najpilniejsze postulaty konserwatorskie</p>	

21. Akta archiwalne (rodzaj akt, numer i miejsce przechowania)

24. Uwagi różne

22. Bibliografia

25. Opracował

tekst mgr Barbara Fleyszer, IX, 1988 r.

imię, nazwisko, data, podpis

plany, rysunki J.W.

imię, nazwisko, data, podpis

zdjęcia fotogr J.W.

imię, nazwisko, data, podpis

miejsce przechowania negatywów BDZ -Lublin

Karta po wypełnieniu podlega ochronie na podstawie przepisów prawa autorskiego

26. Adnotacje o inspekcjach, informacje o zmianach (daty, imiona i nazwiska wypełniających)

23. Źródła ikonograficzne i fotografia (rodzaj, miejsca przechowania, signatury)

27. Załączniki

1. Miejscowość ŚWIDNIK - ADAMPOL	2. Obiekt (nazwa jak w karcie) DOM mieszkalny	3. Zawartość wkładki (nazwa obiektu lub materiału uzupełniającego) fot.
-------------------------------------	--	--



Wkładkę założył:B. Fleyszer, IX. 1988 r.
(imię, nazwisko, data)

Miejsce przechowywania negatywów:BDZ - Lublin

Z-d Poligr. Jan Jasiński W-wa, ul. Wolna 13, tel. 12-43-83