

1. Obiekt

WILLA "JUTRZENKA"

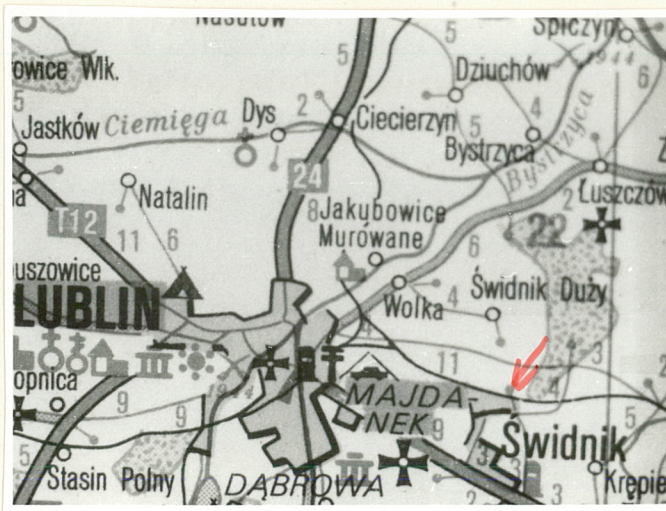
2. Czas powstania

1914-15 r.

3. Miejscowość

SWIDNIK - ADAMPOL

11. Zdjęcia, rzut, przekrój, sytuacja, orientacja



4. Adres

ul. KOŁO 6.

nr hipoteczny

5. Przynależność administracyjna

województwo lubelskie

gmina Mr. Swidnik

pow. SWIDNIK

6. Poprzednie nazwy miejscowości

b.z.

7. Przynależność administracyjna

1 VI 1975

województwo lubelskie

powiat

8. Właściciel i jego adres



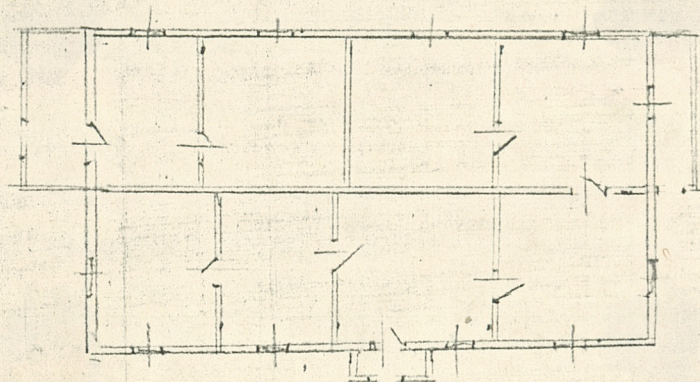
9. Użytkownik i jego adres

J.W.

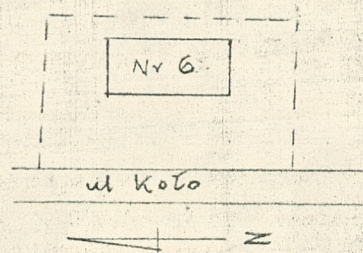
10. Rejestr zabytków

Nr. data

RZUT PRZYZIEMIA 1:100



SYTUACJA 1:100



12. Autorzy, historia obiektu, określenie stylu.

Dom wybudowany w latach 1914-15.
Zakupiony został w 1973 r. od
[REDAKTOWANO] przez małż.

[REDAKTOWANO] którzy
zamieszkują w willi do dnia dzisiejszego. Dom przetrwał bez pożarów i przeróbek, zadbane i w dobrym stanie.

13. Opis (sytuacja, materiał i konstrukcja, rzut, bryła, elewacje, wnętrze, wyposażenie, instalacje)

Obiekt usytuowany w środku prostokątnej parceli, kalenicowo do ulicy, malowany w kolorze żółtym i zielonym, okolony drzewami. Opodal wejścia studnia murowana z cegły czerwonej 38-mio metrowa w b. dobrym stanie. Całość za ogrodzeniem.

Materiał i konstrukcja: Dom budowany z drzewa świerkowego, kryty drobnym eternitem. Podmurówka z cegły. Ściany zewnętrzne szalowane deskami. Wewnątrz tynkowany - na trzcinie zaprawa wapienna z cementem. Konstrukcja dachowa krokwiowo - płatwiowa, łaty pod eternitem. Drzwi i okna futrynowe, dwuskrzydłowe z oberluftem. Drzwi płycinowe. Podłogi deskowe.

Rzut: Obiekt założony na planie wydłużonego prostokąta, szerokofrontowy, symetryczny, dwutraktowy. Od zach. ganek ażurowy 4-ro słupowy, od poł. i płn. również ganki 6-cio słupowe na planie prostokąta.

Bryła: Prostopadłościenna, nakryta dachem dwuspadowym z naczółkami. Ganek frontowy nakryty również dwuspadowo. Od wschodu na pięterku balkon drewniany szczebelkowy.

Elewacje: Frontowa 5-cio osiowa z drzwiami na osi. Szczyty szalowane, ozdobne.

Wnętrze: We wszystkich pomieszczeniach podłogi deskowe. Ściany i strop otynkowane. Z ganku wejście do sieni, na piętro i na strych. Komunikacja między pomieszczeniami.

Instalacja: Elektryczna, Urządzenia ogniowe: piece kalowe białe, kuchnie węglowe z żelaznym blatem a także piecyki węglowe w ramach przenośne. Dwa trzony kominowe proste.

14. Kubatura

990 m³

15. Powierzchnia użytkowa

165 m²

16. Przeznaczenie pierwotne

mieszkalne

17. Urzycowanie obecne

mieszkalne

18. Prace budowlane i konserwatorskie, ich przebieg i dokumentacja

19. stan zachowania (fundamenty, ściany zewnętrzne, ściany wewnętrzne, sklepienia, stropy, konstrukcje dachowe, pokrycie dachu, wyposażenie i instalacje)

Dobry. Dom niedawno malowany, zadbany.

20. Najpilniejsze postulaty konserwatorskie

21. Akta archiwalne (rodzaj akt, numer i miejsce przechowania)

24. Uwagi różne

22. Bibliografia

25. Opracował

tekst mgr Barbara Fleyszer, IX, 1988 r.

imię, nazwisko, data, podpis

plany, rysunki J.W.

imię, nazwisko, data, podpis

zdjęcia fotogr J.W.

imię, nazwisko, data, podpis

miejsce przechowania negatywów BDZ - Lublin

Karta po wypełnieniu podlega ochronie na podstawie przepisów prawa autorskiego

23. Źródła ikonograficzne i fotografia (rodzaj, miejsca przechowania, sygnatury)

26. Adnotacje o inspekcjach, informacje o zmianach (daty, imiona i nazwiska wypełniających)

27. Załączniki

1. Miejscowość

ŚWIDNIK - ADAMPOL

2. Obiekt (nazwa jak w karcie)

WILLA "JUTRZENKA"

3. Zawartość wkładki (nazwa obiektu lub materiału uzupełniającego)

fot.



Wkładkę założył:B. Fleyszer IX 1988 r.
(imię, nazwisko, data)

Miejsce przechowywania negatywów: ...BDZ... - Lublin.....

Z-d Poligr. Jan Jasiński W-wa, ul. Wolna 13, tel. 12-43-83

Wzór ODZ 1978 r.