

1. Obiekt

960/2

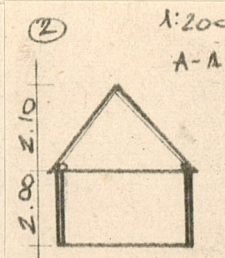
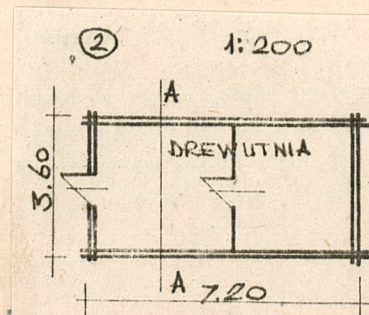
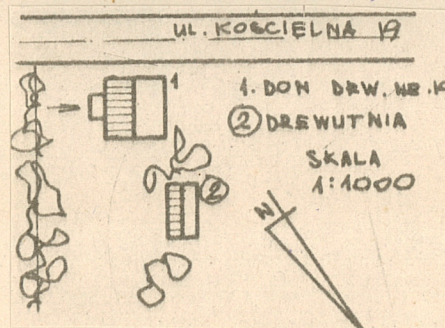
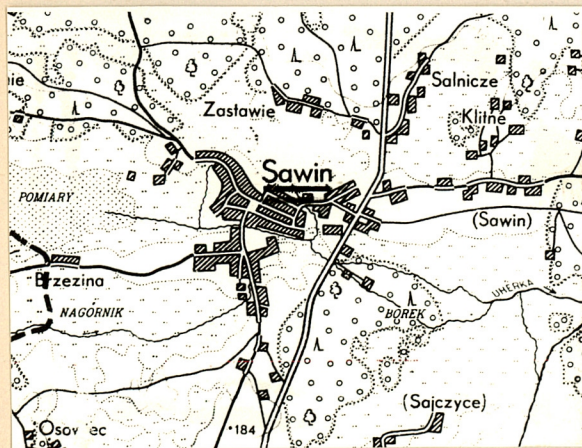
DREWUTNIA  
ul. Kościelna nr 19

2. Czas powstania -  
ok. 1930 r.

3. Miejscowość

SAWIN

11. Zdjęcia, plan sytuacyjny, rzuty



4. Adres

Sawin  
ul. Kościelna nr 19

nr hipoteczny .....

5. Przynależność administracyjna

chełmskie

województwo .....

Sawin

gmina .....

pow. CHEŁM

6. Poprzednie nazwy miejscowości

j.w.

7. Przynależność administracyjna  
przed 1.VI.1975 r.

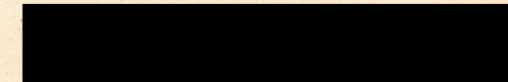
lubelskie

województwo .....

Chełm

powiat .....

8. Właściciel i jego adres



9. Użytkownik i jego adres

j.w.

10. Rejestr zabytków

Nr ..... data .....

Henryk Guz  
autor zdjęć  
data wykonania X.1982 r.  
miejsce przechowywania negatywów MWL



12. Autorzy, historia obiektu, określenia stylu.

Drewnitnia została zbudowana ok. 1930 przez [REDAKTOWANE], ojca obecnej właścicielki. Po wojnie właściciele zmienili pokrycie dachu, zniszczoną słomę zastępując dachówką.  
/wg informacji właścicielki/.

13. Opis (sytuacja, materiał i konstrukcja, rzut, bryła, elewacje, dach, wnętrze, wyposażenie, instalacje)

Budynek usytuowany w zachodnim skrzydle działki Janiny Renowskiej, w pobliżu domu mieszkalnego. Skierowany jest szczytem do drogi. Wąskofrontowy, na rzucie prostokąta.

Konstrukcja ścian węglowa. Bale zrębu wsparte są na podwalinie położonej na podmurówce z cegieł. Ściany wzmocnione słupami szulcowymi.

Układ przestrzenny jednotraktowy, dwuwentylowy: drewnitnia i magazyn. Wewnątrz budynku podłogi drewniane. Strop z desek wspartych na belkach stropowych, równoległych do płatwi szczytowych.

Wejścia oddzielne do obu pomieszczeń: od południa - w ścianie szczytowej, od wschodu - w szerszej ścianie budynku. Drzwi w ościeżnicach słupowych, deskowe, na zawiasach pasowych.

Dach dwuspadowy, krokwiowy, kryty dachówką. Szczyt z desek w układzie pionowym z daszkiem przyzbowym.



14. Kubatura 79 m <sup>3</sup>	15. Powierzchnia użytkowa 26 m <sup>2</sup>	16. Przeznaczenie pierwotne gospodarcze	17. Użytkowanie obecne gospodarcze
18. Prace budowlane i konserwatorskie, ich przebieg i dokumentacja		19. Stan zachowania (fundamenty, ściany zewnętrzne, ściany wewnętrzne, sklepienia, stropy konstrukcje dachowe, pokrycie dachu, wyposażenie i instalacje) <b>Budynek w dobrym stanie.</b>	
20. Najpilniejsze postulaty konserwatorskie			



21. Akta archiwalne (rodzaj akt, numer i miejsce przechowywania)

22. Bibliografia

23. Źródła ikonograficzne i fotografie (rodzaj, miejsce przechowywania, sygnatury)

24. Uwagi różne

25. Wypełnił

Muzeum Wł. Lubelskiej  
Joanna Ławecka

imię i nazwisko  
X.1982 r. 0277173

data

26. Sprawdził



imię i nazwisko

data

27. Załączniki

Zweryfikował  
1/83 mgr Elżbieta Maj