

Nr

III

A

B

C

D

E

F

G

H

I

J

K

L

M

N

O

P

R

S

T

U

V

W

X

Y

Z

1. Obiekt zabytkowy

Skarberyk (pry dworne)

2. Miejscowość

Węple

gm. TERESPOL

3. Wiek

XIX

4. Styl

Neogotyk

5. Kubatura m<sup>3</sup>

225

6. Powierzchnia w m<sup>2</sup>a) zabytkowa: 45 m<sup>2</sup> b) użytkowa: 45 m<sup>2</sup>

20. Przynależność administracyjna

a) województwo Lubelskie  
b) powiat Biała Podlaska  
c) gmina Berezowka

7. Materiał budowlany

Przed zniszczeniem

Po odbudowie

11. Ilość budynków

1

14. Grunty należące do zabytku:

ha

a) ściany

cegła

b) sklepienia

cegła

c) stropy

drewno

d) wiązania dachu

drewno

e) krycie dachu

dachówka

12. Ilość kondygnacji

1

13. Użytkowanie wnętrza według ilości:

a) izb mieszkalnych

b) innych pomieszczeń

Magazyn - 2

c) piwnic

1

14. Grunty należące do zabytku:

a) ogrody stylowe

b) sady i grunty uprawne

c) lasy

d) wody

e) inne

21. Stacja

Nazwa stacji

Odległość od stacji w km

a) kolejowa

Terespol

12

b) autobusowa

Węple

22. Właściciel i jego adres

G.S. Węple

8. Wyposażenie architektoniczne

15. Przeznaczenie pierwotne budynku

Skarberyk dworski

16. Użytkowanie w latach ubiegłych

Skarberyk dworski

17. Użytkowanie obecne

Punkt skupu

18. Nadaje się do użycia na

sklep

23. Użytkownik i jego adres

jak wyżej

24. Inwestor i jego adres

jak wyżej

9. Autorzy i data budowy i przebudowy

przed pol. XIX r. - Budowa 1948-50 ściągki dworskie zamierzone wódcę otworu

19. Data, rodzaj i stopień zniszczeń i odbudowy

Data

O P I S

Zniszczenia %

Odbudowa %

VIII.1939 r.

XI.1939 r.

XII.1945 r.

VIII 1958

X. 1966

Nie zniszczony

Stan obecny - budynek (wsp.)

stan zwn) okach

zmodernizowany

10

25. Rejestr zabytku Nr

rok ..... miejsce przechowywania

26. Nazwa księgi hipotecznej

27. Nr hipoteczny

28. Akta

29. Fotografie

30. Inwentaryzacja pomiarowa

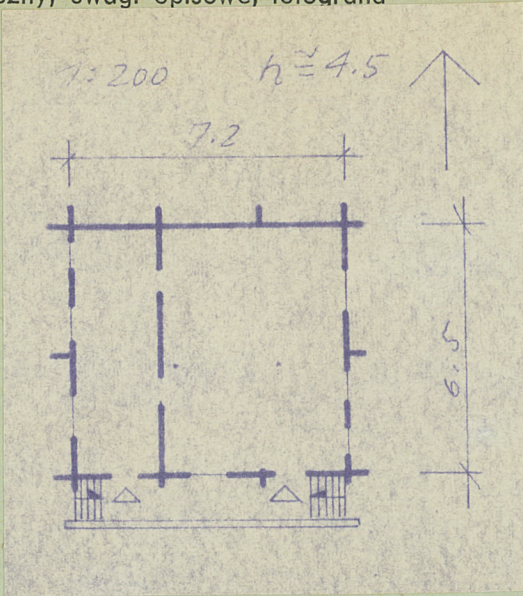
10. Udostępnienie

Dostępny



Z Y X W V U T S R P O N M L K J I H G F E D C B A Nr

31. Szkic sytuacyjny, plan schematyczny, uwagi opisowe, fotografia



32. Przebieg prac konserwatorskich

Rok	Wyszczególnienie prac	Koszt tys. zł

33. Koszty  
w tys. zł

Przewidywane

Rzeczywiste

34. Inspekcje

35. Uwagi różne

36. Wypełnił dnia 28. VIII 1959

37. Sprawdził dnia X. 1966  
Marek Mierzejewicz



Δ 66

Δ 66