

LUBELSKIE

1. Obiekt

Oficyna pałacowa dworska

2. Czas powstania

I poł. Xix w

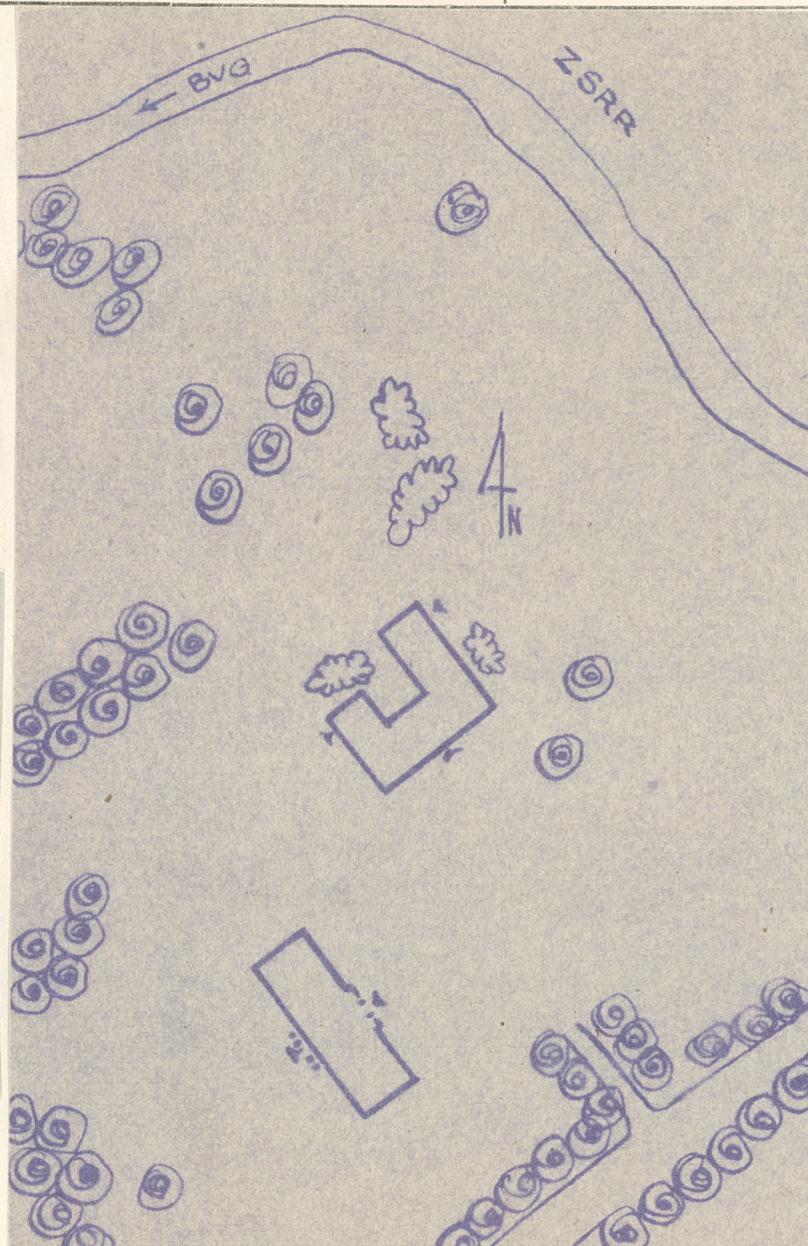
3. Miejscowość

KRZYCZEW

11. Zdjęcia, plan sytuacyjny, rzuty



autor zdjęć JAN MARAŚKIEWICZ
data wykonania IX. 1981
miejsce przechowywania negatywów B B i D Z



4. Adres

nr hipoteczny

5. Przynależność administracyjna

województwo białskopodlaskie

gmina Terespol pow. BIAŁA PODL.

6. Poprzednie nazwy miejscowości

7. Przynależność administracyjna przed 1.VI.1975

województwo lubelskie

powiat Biała Podlaska

8. Właściciel i jego adres

Urząd Gminy w Terespolu

9. Użytkownik i jego adres

10. Rejestr zabytków

Nr A/214 data 14.02.1867

12. Autorzy, historia obiektu, określenia stylu.

Krzyczew w XVIII wieku należał do dóbr Pratulini i był własnością hr. Mostowskich. Na pocz. XIX w. nabył je od Szymańskiej z domu Mostowskiej, Jerzy Damiński. W posagu za Zofią Damińską przeszły do Michała Bogusławskiego, od którego nabył je baron Bruning. Pod koniec XIX wieku właścicielem był Kuczewski Kazimierz.

13. Opis (sytuacja, materiał i konstrukcja, rzut, bryła, elewacje, dach, wnętrze wyposażenie, instalacje)

Położona w pozostałościach angielskiego parku, w odległości 15 m od dworu. Całe założenie leży nad brzegiem Bugu, oddalone o ok. 500 m od wsi, w kierunku wschodnim. Murowana z cegły na zaprawie wapiennej, otynkowana. Zbudowana na planie litery C z jednym krótszym bokiem, o szeregowym układzie pomieszczeń, parterowa, kryta czterospadowymi dachami z ceramiczną dachówką. Elewacje proste z otworami bez obramień, zwieńczone silnie rozbudowanym i wyładowanym gzymsem. Elewacja frontowa trzyosiowa, boczna płn. cztero-osiowa, południowa trzy-osiowa.

14. Kubatura. 881 m ³	15. Powierzchnia użytkowa 144,3 m ²	16. Przeznaczenie pierwotne mieszkalne	17. Użytkowanie obecne mieszkalne w części wsch. w pozostałej nieużytkowana
18. Prace budowlane i konserwatorskie, ich przebieg i dokumentacja		19. Stan zachowania (fundamenty, ściany zewnętrzne, ściany wewnętrzne, sklepienia, stropy, konstrukcje dachowe, pokrycie dachu, wyposażenie i instalacje) Zaniedbane elewacje zewnętrzne, zlasowane i zabrudzone tynki. W części zach. i pld. duże ubytki tynku. Zniszczone pokrycie dachowe. W części nieużytkowanej pełna dewastacja wnętrza.	
20. Najpilniejsze postulaty konserwatorskie Remont dachu, zabezpieczenie otworów okiennych i drzwiowych.			

21. Akta archiwalne (rodzaj akt, numer i miejsce przechowywania)

22. Bibliografia

Kat. Zabytków Sztuki w Polsce, pow. Biała Podl., s. 39
mpis. w BBiDZ Biała Podl.

23. Źródła ikonograficzne i fotografie (rodzaj, miejsce przechowywania, sygnatury)

24. Uwagi różne

25. Wypełnił

mgr Jan Moneta
IX. 1981

26. Sprawdził

1. Miejscowość

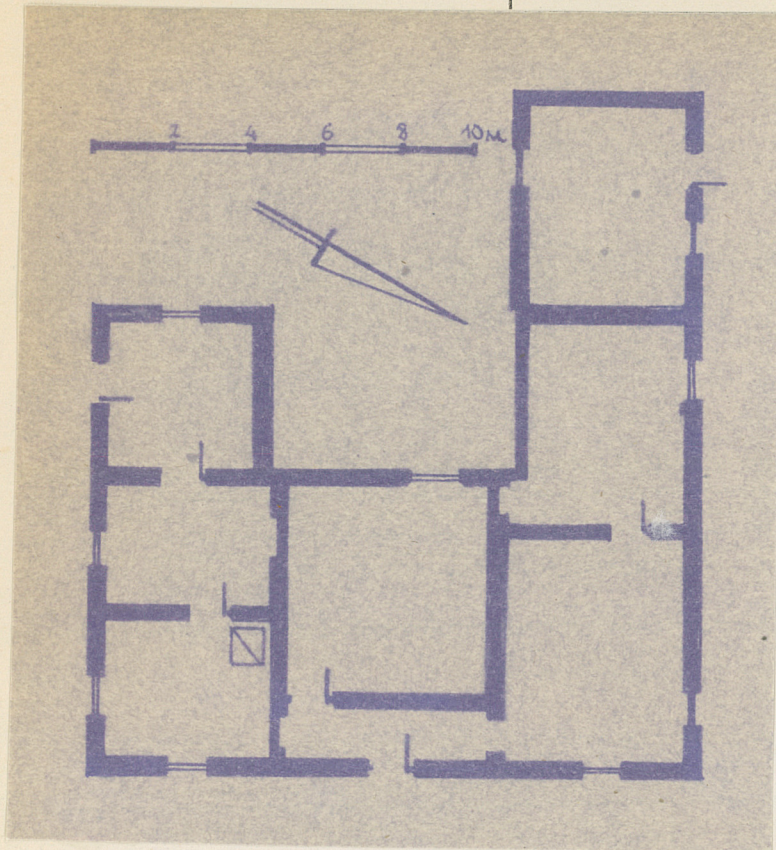
KRZYCZEW

2. Obiekt (nazwa jak w karcie)

oficyny pałacowa

3. Zawartość wkładki (nazwa obiektu lub materiału uzupełniającego)

plany



Wkładkę założył:
(imię, nazwisko, data)

Miejsce przechowywania negatywów:

Jedn. Wyd. Akcyd. Olsztyn zam. 1299/5/78
OZGrafi. ZP. Ostroda zam. 1040 n. 20000

Wzór ODZ 1978 r.