

1. Obiekt

DOM MIESZKALNY

2. Czas powstania

1925 r.

3. Miejscowość

SZCZEBRZESZYN

11 Zdjęcia, plan sytuacyjny, rzuty



4. Adres SZCZEBRZESZYN
ul. Cmentarna 11

nr hipoteczny

5. Przynależność administracyjna

województwo zamojskie

gmina Szczepieszyn
pow. Zamość

6. Poprzednie nazwy miejscowości

7. Przynależność administracyjna
przed 1 VI 1975

województwo lubelskie

powiat Zamość

8. Właściciel i jego adres

Klajn Jan
ul. Cmentarna 11
Szczepieszyn
woj. zamojskie

9. Użytkownik i jego adres

J.W.

10. Rejestr zabytków

Nr data

autor zdjęć T. Bulak
data wykonania VII. 1981 r.
miejsce przechowywania negatywów Prac. Fot. PKZ O/Zamość

12. Autorzy, historia obiektu, określenia stylu.

Dom mieszkalny wraz z zagrodą w skład której wchodzi również stodoła i obora zostały zbudowane przez teścia obecnego właściciela Pawła Niechaja.

Czas powstania obiektów jest jednokowy-1925 r.

Wnętrze domu zostało częściowo adaptowane do współczesnych potrzeb /łazienka/ i w trakcie przebudowy zostało nieco zmienione.

Układ wnętrza jest tradycyjny i zbliżony do wnętrz mieszkalnych budynków małomiasteczkowych.

13. Opis (sytuacja, materiał i konstrukcja, rzut, bryła, elewacje, dach, wnętrze wyposażenie, instalacje)

Zagroda usytuowana jest nad wąwozem prowadzącym na cmentarz. Mieści się po północnej stronie ul. Cmentarnej i dom wraz ze stodołą są obiektami najbardziej wysuniętymi na północ. Rozplanowanie zagrody ma kształt litery "L".

Dom drewniany, szerokofrontowy, kryty był pierwotnie gontem.

Ściany z kręgielaków węglowane są na "jaskółczy ogon" z ostatkami.

Zrąb posadowiony jest na kamiennym fundamencie o wysokości dostosowanej do ukształtowania powierzchni terenu. Zrąb górą pokryty jest ciosanym oczepek.

Strop. Na wieńcu ścian położone są belki stropowe /od wnętrza podbite płytą pilśniową i malowane/, a na nich kładziony jest oczepek.

Dach dwuspadowy kryty pierwotnie gontem. Krokwie piętkami opierają się na oczepek i połączone są przeciwległe jętkami. Szczyty deskowane.

Wnętrze o czytelnym układzie jednoizbowym z sienią na osi oddzielającą izbę od komory. Wnętrze izby podzielone jest na połowę wzdłuż linii wschód - zachód, natomiast z sieni i komory uzyskano dodatkowo kuchnię i łazienkę..

Wyposażenie. W całym obiekcie są podłogi z desek i belki stropowe pokryte są płytami. We wnętrzu są 2 oddzielne trzony piecowe połączone nad stropem w jedno ujście kominowe.

Drzwi drewniane, dwuskrzydłowe, osadzone w łątkach - wtórne.

Okna wyrzynane w zrębie krosnowe, sześćcio i czterokwaterowe, podwójne, otwierane wtórne.

Od strony południowej przy wejściu drewniany ganek- przedłużający oś budynku. Obiekt częściowo podpiwniczony. Wyposażony jest w energię elektryczną i odgromową.

<p>14. Kubatura</p> <p>560 m³</p>	<p>15. Powierzchnia użytkowa</p> <p>71 m²</p>	<p>16. Przeznaczenie pierwotne</p> <p>mieszkalne</p>	<p>17. Użytkowanie obecne</p> <p>mieszkalne</p>
<p>18. Prace budowlane i konserwatorskie, ich przebieg i dokumentacja</p> <p>Na obiekcie wymieniono pokrycie, przebudowano piece, zaślono belki stropowe, dobudowano drewniany ganek.</p>		<p>19. Stan zachowania (fundamenty, ściany zewnętrzne, ściany wewnętrzne, sklepienia, stropy, konstrukcje dachowe, pokrycie dachu, wyposażenie i instalacje)</p> <p>Stan obiektu bardzo dobry.</p>	
<p>20. Najpilniejsze postulaty konserwatorskie</p> <p>Obiekt wraz z zagrodą należy otoczyć opieką konserwatorską.</p>			

21. Akta archiwalne (rodzaj akt, numer i miejsce przechowywania)

22. Bibliografia

23. Źródła ikonograficzne i fotografie (rodzaj, miejsce przechowywania, sygnatury)

Negatywy 6x6 nr

Prac. Fot. PKZ
O/Zamość

24. Uwagi różne

25. Wypełnił PKZ O/Zamość VII.1981r. 26. Sprawdził

PDEtnograf.
mgr Danuta Śleziak
rys.D.Śleziak i K.Malińska

27. Załączniki

1. Miejscowość **Szczebrzeszyn**

2. Obiekt (nazwa jak w karcie)

3. Zawartość wkładki (nazwa obiektu lub materiału uzupełniającego)

ul. Cmentarna dom mieszkalny

foto + rysunki



Wkładkę założył: mgr

Miejsce przechowywania negatywów

Jedn. Wyd. Akcyd. Olsztyn zam. 129
OZGraf. ZP. Ostróda zam. 1040 n. 20

1. Miejscowość **Szczebrzeszyn**
ul. Omentarna

2. Obiekt (nazwa jak w karcie)
dom mieszkalny

3. Zawartość wkładki (nazwa obiektu lub materiału uzupełniającego)

fot. i rysunki

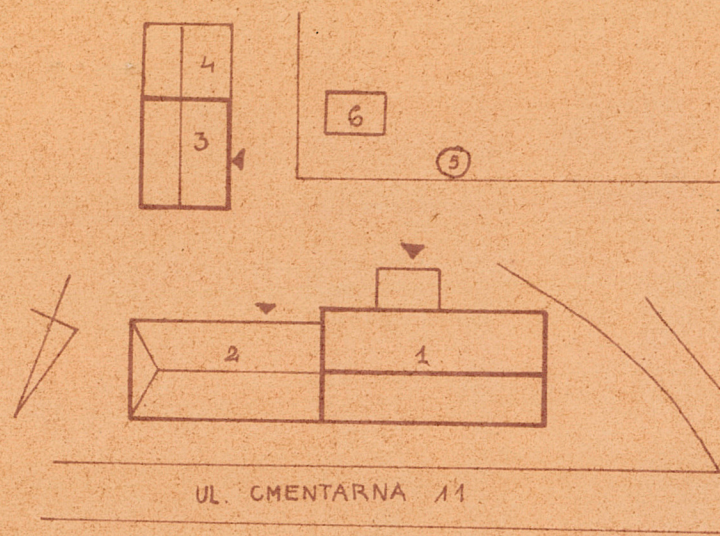


Wkładkę założył: **mgr Danuta**

(imię, nazwisko)

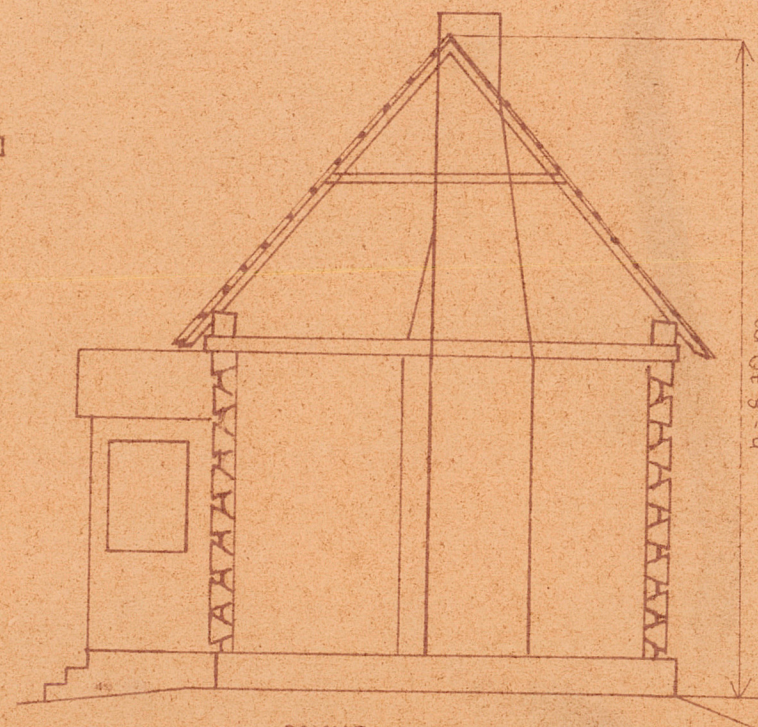
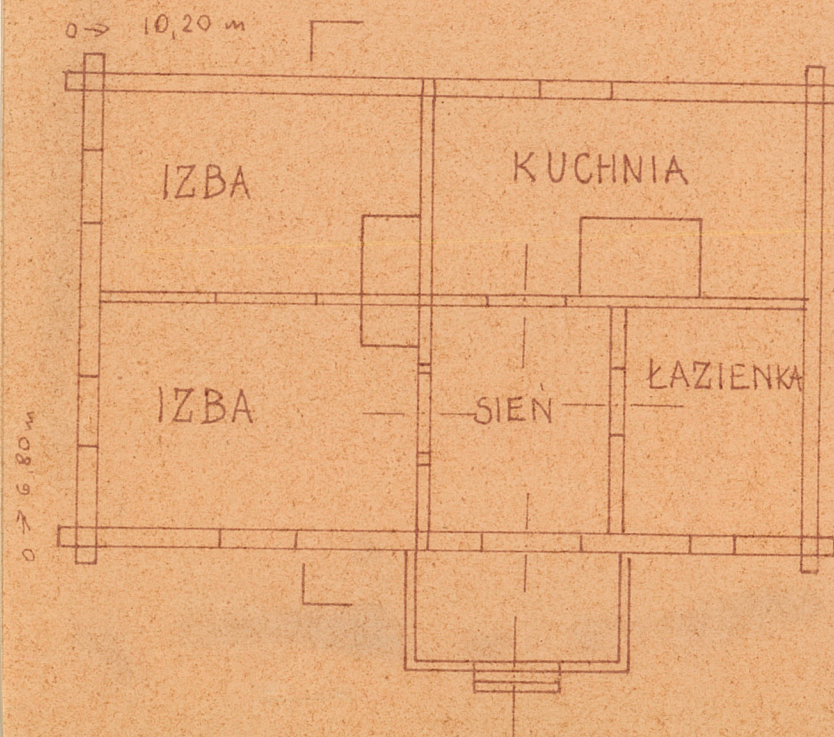
Miejsce przechowywania negatywów: **Prac. Fot.**

Jedn. Wyd. Akcyd. Olsztyn zam. 1299/8/78
OZGraf. ZP. Ostróda zam. 1040 n. 20000



- 1. BUDYNEK MIESZKAL.
- 2. STODOŁA
- 3. OBORA
- 4. KURNIK
- 5. STUDNIA
- 6. PIWNICA

SKALA 1:100



POMIAR WŁASNY.
BRAK WARTOŚCI GEODEZYJNEJ