

1. Obiekt

2. Czas powstania

3. Miejscowość

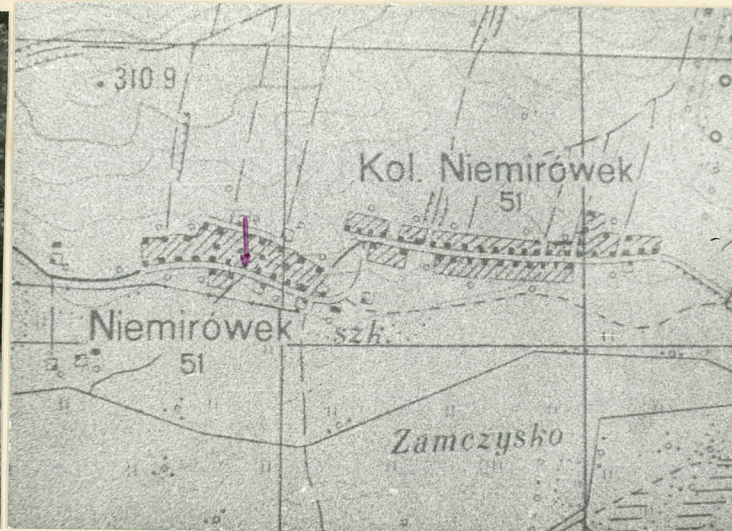
1087/1

DOM MIESZKALNY /CHŁUPA/

pocz. X I X w.

N I E M I R Ó W E K

11. Zdjęcia, plan sytuacyjny, rzuty



fot.1 Elewacja frontowa /wsch./

4. Adres

Niemirówek 27

nr hipoteczny

5. Przynależność administracyjna

województwo zamojskiegmina Tarnawatka
pow. Tomaszów Lub.

6. Poprzednie nazwy miejscowości

7. Przynależność administracyjna
przed 1.VI.1975województwo lubelskiepowiat Tomaszów Lub.

8. Właściciel i jego adres:

Jan Bucior

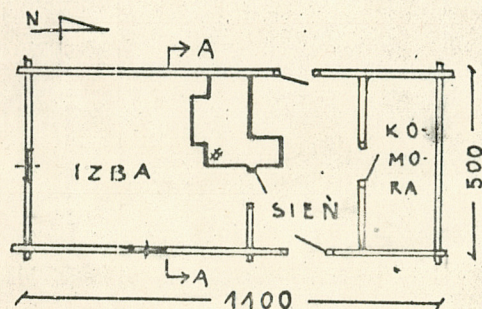
Niemirówek 27

9. Użytkownik i jego adres:

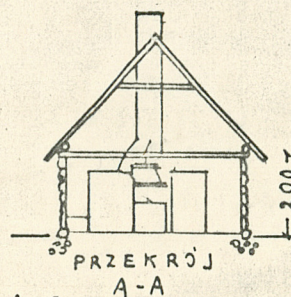
j.w.

10. Rejestr zabytków

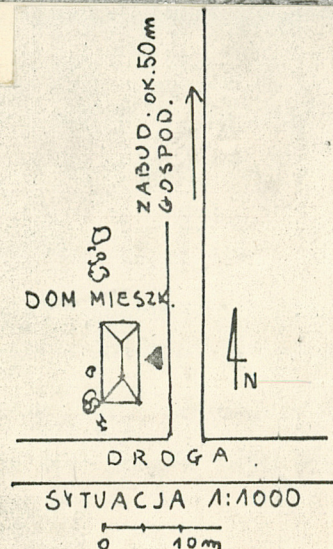
Nr data



RZUT PRZYZIEMIA 1:200



PRZĘKRÓJ A-A



SYTUACJA 1:1000

autor zdjęć Bożena Lebiodadata wykonania VII.1985miejsce przechowywania negatywów BBiBZ Zamość

Dokładna data budowy chałupy nie jest znana. Wzniesiona prawdopodobnie na pocz.XIX w. Dziedziczona w jednej rodzinie z pokolenia na pokolenie.

Pierwotnie posadowiona w głębi działki /w odległości ok.50 m od drogi/.

Na pocz.XX.w. właścicielem był Michał Bucior /dziadek obecnego gospodarza/,wówczas dom przeniesiono bliżej drogi /uczestniczył w tym cieśla Stanisław Pasieczny/. Następny właścicielem był Jan Bucior /s.Michała/ i jego żona Paulina,po ich śmierci dom wraz z zabudowaniami gospodarczymi jest w posiadaniu syna.

Obiekt nie był poddawany większym zmianom.
- ok.1960 r. w izbie założona została podłoga deskowa oraz powiększone otwory okienne i wymieniona stolarka okienna i częściowo drzwiowa. Strzecha zmieniana co ok.20 lat.

Sytuacja: Chałupa znajduje się w środkowej części wsi,po pn.stronie przelotowej drogi wiejskiej.Posadowiona szczytowo na wąskim /ok.15m/ i długim siedlisku.Wokół chałupy okazałe jesiony.Ponadto na zabudowę działki składają się ,usytuowane także szczytowo w odl.ok.50m od chałupy, stodoła i bora.Siedlisko nie ogrodzone.

Materiał,techni.,konstr.: Wzniesiona w konstrukcji wieńcowej z drewna sosnowego.Bale - połowizny /gr.ok.13-16cm i szer do 30 cm/ zwęglowane na rybi ogon z ostatkami.Podwaliny dębowe /gr.ok.25cm/łączone w narożach na na kładkę /"na pół drzewa"/;od pn. całkowicie pograżona w ziemi. Szpary pomiędzy balami uszczelnione gliną.Ściana działowa między sienią a izbą wwęglowana górą i dołem w ściągę zrębu.Otwory okienne i drzwiowe wycięte w zrębie.Pułapy belkowe z deskami układanymi na belkach;belki zacięte w ostatni bal zrębu,na którym ułożona płatew. Więźba krokwiowo-płatwiowa z jętkami.

Dach czterospadowy kryty gładko strzechą;okap szerokości ok.50cm.

Rzut: Założona na planie prostokąta,szerokofrontowa,jednotraktowa,trójdzielna - z sienią przelotową pośrodku, izbą od pd. i komorą od pn.

Elewacje: Zrąb w całości bielony pobiałą wapienną;stolarka malowana.

Wnętrze: Pułapy i ściany pomieszczeń bielone.W izbie podłoga deskowa, w sieni i komorze gliniana polepa..

Okna dwuskrzydłowe z oberluftem.Drzwi wejściowe i do komory jednoskrzydłowe,deskowe,na zawiasach pasowych - osadzone w potężnych węgarach ze skośnie ściętymi nadprożami /mocowanymi tyblami/; do izby nowsze drzwi płycinowe.

Urządzenia ogniowe zbudowane z białego kamienia spajanego gliną.

W izbie trzon kuchenny z kapą,piec chlebowy i ogrzewczy; w sieni - komin słupowy ze świnką na strychu.

Instalacje:Budynek wyposażony w instalację elektryczną.

14. Kubatura	15. Powierzchnia użytkowa	16. Przeznaczenie pierwotne	17. Użytkowanie obecne
192 m ³	55 m ²	mieszkalne	mieszkalne
18. Prace budowlane i konserwatorskie, ich przebieg i dokumentacja		19. Stan zachowania (fundamenty, ściany zewnętrzne, ściany wewnętrzne, sklepienia, stropy, konstrukcje dachowe, pokrycie dachu, wyposażenie i instalacje) <p>Stan zachowania średni. Częściowo zniszczona i pogrążona podwalina powodująca osiadanie zrębu.</p>	
20. Najpilniejsze postulaty konserwatorskie			

21. Akta archiwalne (rodzaj akt, numer i miejsce przechowywania)

22. Bibliografia

23. Źródła ikonograficzne i fotografie (rodzaj, miejsce przechowywania, sygnatury)

24. Uwagi różne

25. Wypełnił
mgr Bożena Lebioda
VII, XI.1985

26. Sprawdził

Załączniki:
Wkładka nr1

1. Miejscowość	2. Obiekt (nazwa jak w karcie)	3. Zawartość wkładki (nazwa obiektu lub materiału uzupełniającego)
Niemirówek 27	Dom mieszkalny /chałupa/	3 fotografie

Fot.2 Elewacja pn.-wsch.



Fot.3 Pd.ściana szczytowa /od str.drogi/



Fot.4 Elewacja tylna /zach./



Wkładkę założył: **B.Lebioda, XI.1985**
(imię i nazwisko, data)

Miejsce przechowywania negatywów: **BBiDZ Zamość**

„Integrator” Lublin, Z-d 1, mm. 614 82 8000