

1. Obiekt

PLEBANIA

ul. Kościelna nr 14

2. Czas powstania

około 1910 r.

3. Miejscowość

SAWIN

11. Zdjęcia, plan sytuacyjny, rzuty



4. Adres

Sawin

ul. Kościelna nr 14

nr hipoteczny

5. Przynależność administracyjna

województwo **chełmskie**

gmina **Sawin**

pow. **CHEŁM**

6. Poprzednie nazwy miejscowości

j.w.

7. Przynależność administracyjna
przed 1.VI.1975 r.

województwo **lubelskie**

powiat **Chełm**

8. Właściciel i jego adres

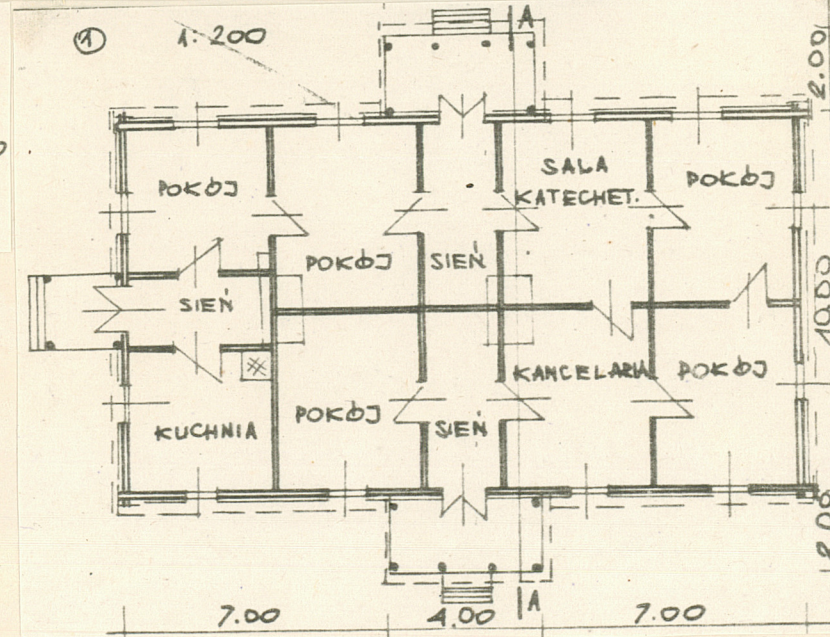
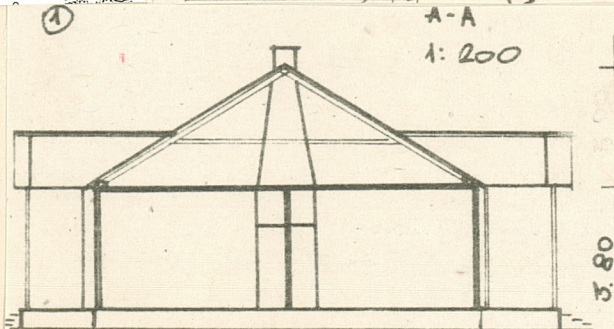
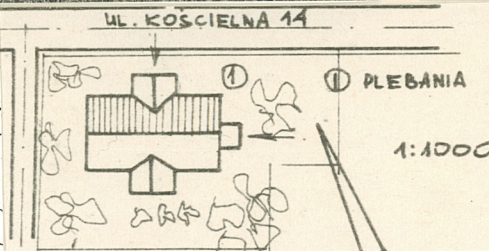
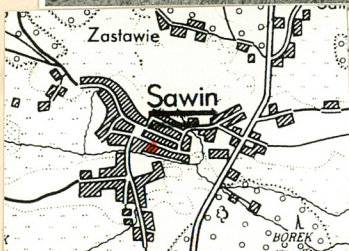
Parafia rzymsko-katolicka

9. Użytkownik i jego adres

j.w.

10. Rejestr zabytków

Nr data



Grzegorz Miliszkiewicz
autor zdjęć
data wykonania **X.1982 r.**
miejsce przechowywania negatywów **MWL**

12. Autorzy, historia obiektu, określenia stylu.

Budynek wznosił nieznany cieśla, ok. 1910 r. Po wojnie, ok. 1947 r. zmieniono częściowo układ przestrzenny: wydzielono, poprzez budowę ścian działowych, nowe pomieszczenia: dodatkową izbę oraz salę katechetyczną. Ok. 1950 r. wprowadzono instalację wodno-kanalizacyjną.

13. Opis (sytuacja, materiał i konstrukcja, rzut, bryła, elewacje, dach wnętrze wyposażenie, instalacje)

Budynek usytuowany przy ulicy, skierowany do niej wzdłużną ścianą. W otoczeniu obiektu znajduje się park i sad. Ściany konstrukcji węglowej z bali drewnianych z przyciesią posadowioną na wysokiej, otynkowanej podmurówce z cegły. Zewnętrzna powierzchnia zrębu oszalowana deskami w układzie pionowym: od przyniesi do poziomu podokienników oraz poziomo: w pasie okiennym, do płatwi. Budynek założony na planie prostokąta. Przy obu ścianach szerszych ganki osiowo usytuowane, trzeci ganek mieści się przy wschodniej ścianie szczytowej. Układ przestrzenny dwu-i pół-traktowy, wielownętrzny. W trakcie frontowym mieszczą się trzy pokoje, sala katechetyczna, sień. W trakcie tylnym dwa pokoje, kancelaria, kuchnia, sień. Przy wschodniej ścianie szczytowej trzecia sień, na osi równoległej do kalenicy. We wnętrzach podłogi z desek, układanych w formie mozaiki. Sufity z gzymsem profilowanym, biegnącym wzdłuż połączeń ze ścianami. Przestrzeń przyziemia oddziela od poddasza strop z podsufitką i ślepym pułapem. Ganki ścian kalenicowych umieszczone symetrycznie, czterosłupowe, na wysokiej podmurówce ze schodami siedmiostopniowymi i pięciostopniowymi i dachami dwuspadowymi. Ganek tylnej ściany opatrzony w dekoracyjną balustradę z tralek drewnianych połączonych cokołem i poręczą. Ganek ściany szczytowej na podmurówce ze schodami, zadaszenie ganku płaskie, od góry opatrzone w balustradę metalową, wsparte na dwu słupach z mieczami. Wejścia do budynku w obu ścianach wzdłużnych oraz we wschodniej ścianie szczytowej. Drzwi filungowe, frontowe - do połowy oszklone, pozostałe - filungowe, dwuskrzydłowe z nadświetlem, na zawiasach francuskich. Okna czterodzielne w opasce stolarskiej z bogato zdobioną deską nadokienną. Dach dwuspadowy kryty eternitem falistym. Ustrój dachowy stolcowy. Szczyty oszalowane deskami ozdobnie, od wschodu z drzwiami prowadzącymi na poddasze. Krokwie narożne wysunięte przed lico ściany szczytowej, wsparte na dekoracyjnie profilowanych płatwiach stropowych i pośrednich. W górnej części, usztywnienia w postaci jętki wspartej na płatwiach pośrednich, wzmocnionej ozdobnym pazdurem. Mury ogniowe z cegły. W kuchni trzon kaflowy z płytą fajerkową, piekarnik. W izbach ogrzewalniki kaflowe. W budynku znajduje się instalacja elektryczna i wodno-kanalizacyjna.

14. Kubatura	15. Powierzchnia użytkowa	16. Przeznaczenie pierwotne	17. Użytkowanie obecne
954 m ³	180 m ²	budynek parafialny	budynek parafialny.
18. Prace budowlane i konserwatorskie, ich przebieg i dokumentacja		19. Stan zachowania (fundamenty, ściany zewnętrzne, ściany wewnętrzne, sklepienia, stropy konstrukcje dachowe, pokrycie dachu, wyposażenie i instalacje)	
		Budynek utrzymany w dobrym stanie.	
20. Najpilniejsze postulaty konserwatorskie			

21. Akta archiwalne (rodzaj akt, numer i miejsce przechowywania)

22. Bibliografia

23. Źródła ikonograficzne i fotografie (rodzaj, miejsce przechowywania, sygnatury)

24. Uwagi różne

25. Wypełnił

Grzegorz Polski

Muzeum w Lubelskiej

data

X.1982 r.

Al. Warszawska 96

0277173

27. Załączniki

- 3 -

26. Sprawdził

Ł-ca Dyrektora Wpzd. Kultury i Sztuki
Wojewódzki Konserwator Zabytków

mgr Leszek Samocki

data

Zweryfikował

1/83 mgr Elżbieta Maj

