

Nr

A

B

C

D

E

F

G

H

I

J

K

L

M

N

O

P

R

S

T

U

V

W

X

Y

Z

LUBELSKIE

WALSKI POLSKIE

3599

1. Obiekt zabytkowy

Dwór / oficyna

2. Miejscowość

MOTWICA

gm. SOSNOWKA

3. Wiek

I poł XIX

4. Styl

KLASYCZM

5. Kubatura m<sup>3</sup>

1930

6. Powierzchnia w m<sup>2</sup>

a) zabtkowa: 420 b) użytkowa: 483

20. Przynależność administracyjna

a) województwo

LUBLIN

b) powiat

WŁODAWA

BIAŁA PODL.

c) gmina

POGORZELC

SOSNOWKA

7. Materiał budowlany

Przed zniszczeniem

Po odbudowie

a) ściany

cegła

b) sklepienia

JW

c) stropy

DREW

d) wiązania dachu

JW

e) krycie dachu

DACHOWNKA

11. Ilość budynków

1

14. Grunty należące do zabytku:

ha

12. Ilość kondygnacji

1

a) ogrody stylowe

13. Użytkowanie wnętrza według ilości:

b) sady i grunty uprawne

a) izb mieszkalnych

c) lasy

b) innych pomieszczeń

d) wody

c) piwnic

2

e) inne

21. Stacja

Nazwa stacji

Odległość od stacji w km

a) kolejowa

PARCZEW

30

b) autobusowa

W/M

22. Właściciel i jego adres

8. Wyposażenie architektoniczne

W FASADZIE ZACH WEJŚCIE  
WIEŻE W PARY PILASTROWO OKNA  
FLEW. ZACH. UMIESZCZONE W NISZACH  
ARKADOWYCH

15. Przeznaczenie pierwotne budynku

GOSP. MIEZK.

16. Użytkowanie w latach ubiegłych

JW

17. Użytkowanie obecne

JW

18. Nadaje się do użycia na

23. Użytkownik i jego adres

JW

24. Inwestor i jego adres

9. Autorzy i data budowy i przebudowy

ZAGHOWNANA JEDNA Z DWOLCH  
OFICYN. DRUGA PRAWIE CAŁK.  
ROZBIERANA

19. Data, rodzaj i stopień zniszczeń i odbudowy

Data

O P I S

Zniszczenia %

Odbudowa %

VIII.1939 r.

XI.1939 r.

XII.1945 r.

XII.1967 ROZBIERANE SKRZYDEŁA • CZĘŚCIOWA DEWASTACJA

25. Rejestr zabytku Nr

rok ..... miejsce przechowywania

26. Nazwa księgi hipotecznej

27. Nr hipoteczny

28. Akta

29. Fotografie

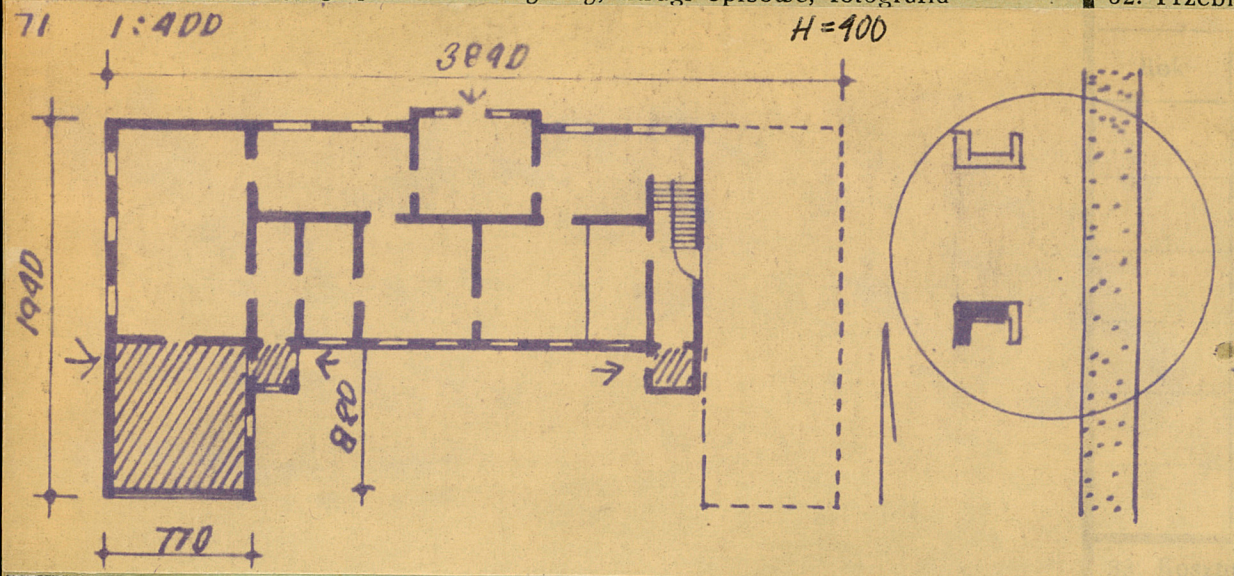
30. Inwentaryzacja pomiarowa

10. Udostępnienie



31. Szkic sytuacyjny, plan schematyczny, uwagi opisowe, fotografia

32. Przebieg prac konserwacyjnych



↑ X.1959

Przebudowane

Rzeczywiste

34. Inspekcje



WYPEŁNIŁ  
X.1959  
H. SOBIESZCZUK

SPRAWDZIŁ  
XII.1967

J. SVLEK