

OŚRODEK DOKUMENTACJI
ZABYTKÓW w WARSZAWIE

KARTA EWIDENCYJNA ZABYTKÓW
ARCHITEKTURY I BUDOWNICTWA

A B C D E F G H I J K L M N O P R S T U V X Y Z

193

Nr

LUBELSKIE

1. Obiekt

DZWONNICA PRZY CERKWI UNICKIEJ ob.

102412 KOŚCIELE PARAFIALNYM P.W. NARODZENIA NMP

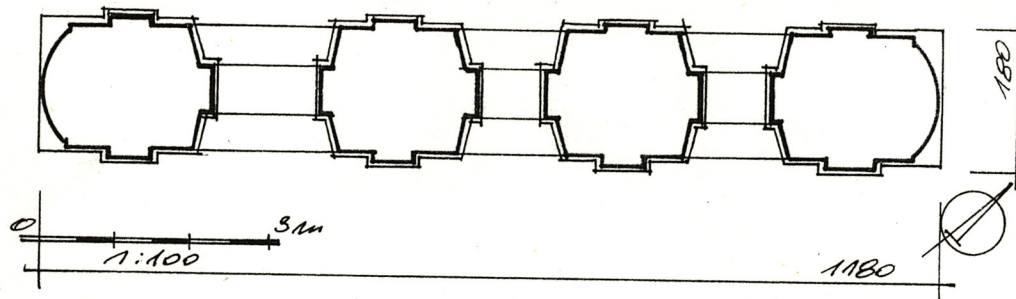
2. Czas powstania

k.XVIII w.

3. Miejscowość

M O T W I C A

11. Zdjęcia, rzut, przekrój, sytuacja, orientacja



4. Adres

Motwica

nr hipoteczny

5. Przynależność administracyjna

województwo białkopodlaskie

gmina Sosnówka

pow: BIAŁA PODL.

6. Poprzednie nazwy miejscowości

Mutwica

7. Przynależność administracyjna

1 VI 1975

województwo lubelskie

powiat Włodawa

8. Właściciel i jego adres

Paraf.rzym.-kat.
w Motwicy

9. Użytkownik i jego adres

J.W.

10. Rejestr zabytków

Nr

data

A-651 z 22.11.1972

30693



12. Autorzy, historia obiektu, określenie stylu

- Wybudowana razem z kościołem. Wielokrotnie remontowana.
- Barokowa.

13. Opis (sytuacja, materiał i konstrukcja, rzut, bryła, elewacje, wnętrze, wyposażenie, instalacje)

- Sytuacja: położona we wsch. części wsi, na przeciw kościoła, po drugiej stronie przebiegającej między nimi wiejskiej drodze. W ustawieniu kalenicowym. Obok niej nagrobek księdza. Obok kościoła, po jego wsch. stronie drewniana plebania.
- Materiał i konstrukcja: murowana z cegły, na zaprawie wapiennej, obustronnie tynkowana. Nakryta blachą ocynkowaną.
- Rzut, bryła, elewacje: w formie potrójnej arkady, nakrytej dwuspadowym dachem. Słupy szersze od arkad. Zachodni przęsł szerszy od pozostałych. W prześwitach na środku, pilastry. Pilastry także między arkadami, te ostatnie w wielkim porządku gierują obiegający dookoła gzyms wieńczący.
- Instalacje: brak

14. Kubatura 84 m ³	15. Powierzchnia użytkowa 21,6 m ²	16. Przeznaczenie pierwotne dzwonnica	17. Użytkowanie obecne dzwonnica
18. Prace budowlane i konserwatorskie, ich przebieg i dokumentacja		19. Stan zachowania (fundamenty, ściany zewnętrzne, ściany wewnętrzne, sklepienia, stropy, konstrukcje dachowe, pokrycie dachu, wyposażenie i instalacje) Mury mocno zawilgocone, odpadający tynk.	
		20. Najpilniejsze postulaty konserwatorskie Częściowa wymiana tynków.	

21. Akta archiwalne (rodzaj akt, numer i miejsce przechowania)

22. Bibliografia

Zabytki architektury i budownictwa w Polsce, woj. bialsko-podlaskie, ODZ W-wa 1984 r., s-173

23. Źródła ikonograficzne i fotografie (rodzaj, miejsca przechowania sygnatury)

24. Uwagi różne

25. Opracował

tekst Tomasz Siedlaczek V. 1992 r.
imię, nazwisko, data, podpis

plany, rysunki Tomasz Siedlaczek V. 1992 r.
imię, nazwisko, data, podpis

zdjęcia fotograf. Tomasz Siedlaczek V. 1992 r.
imię, nazwisko, data, podpis

miejsce przechowania negatywów PSOZ O/Biała Podlaska

Karta po wypełnieniu podlega ochronie na podstawie przepisów prawa autorskiego

26. Adnotacje o inspekcjach, informacje o zmianach (daty, imiona i nazwiska wypełniających)

27. Załączniki
Wkładka

1. Miejscowość
MOTWICA

35706

2. Obiekt (nazwa jak w karcie)
Dzwonnica przy kość.paraf.
p.w.Narodzenia NMP

3. Zawartość wkładki (nazwa obiektu lub materiału uzupełniającego)

fotografie, plany

35708



35707

