

8695

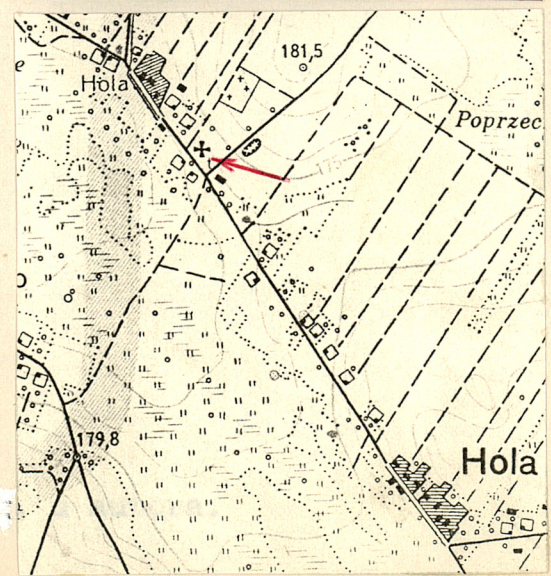
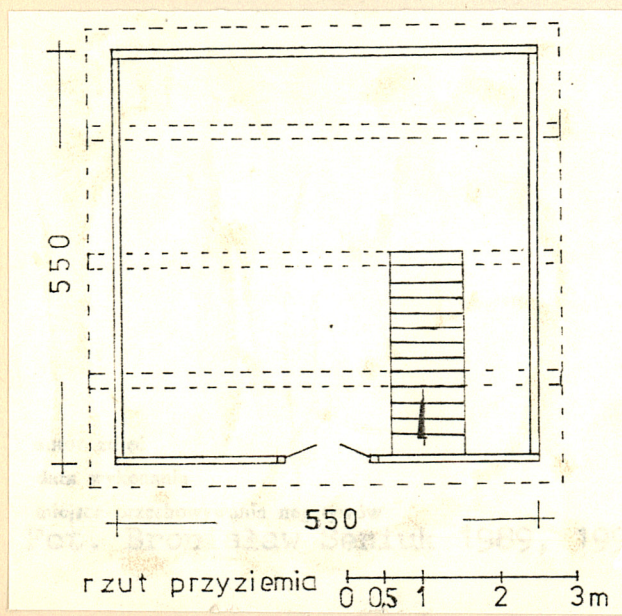
1640/2

LUBELSKIE

1. Obiekt DZWONNICA CERKIEWNA. Cerkiew p.w. św. Paraskewii i św. Antoniego Peczerskiego, obecnie filialna. Parafia Horostyta.	2. Czas powstania 1899 - 1900 r.	3. Miejscowość H O L A
--	-------------------------------------	---------------------------



4. Adres HOLA nr 46 22-245 Wołoskowola nr hipoteczny
5. Przynależność administracyjna województwo <u>chełmskie</u> gmina <u>Brus Starý</u> <u>pow. WŁODAWA</u>
6. Poprzednie nazwy miejscowości nie ma
7. Przynależność administracyjna przed 1.VI.1975 województwo <u>lubelskie</u> powiat <u>Włodawa</u>
8. Właściciel i jego adres: Parafia Prawosławna Horostyta 22-206 Horostyta woj. Chełm
9. Użytkownik i jego adres: jak wyżej



10. Rejestr zabytków Nr <u>A-185</u> data <u>27.12.1995</u>
--

Wzniesiona 1899-1900 r.

Remont 1985 r., realizowany do obecnego czasu.

Pierwotnie pokryta gontem, później papą, od 1985 r. eternitem falistym.

Cmentarz cerkiewny rozmierzony pośrodku wsi w formę nieregularnego czworoboku. Powierzchnia około 1200 m². Ogrodzony kamiennym murem. W południowo-zachodnim narożniku cmentarza drewniana dzwonnica. Przed cerkwią drewniany krzyż z 1930 r., zabezpieczony warstwą betonu, z cyryliczną inskrypcją. Na obrzeżu cmentarza starodrzew (12 drzew o średnicy 0,8-1,2 m).

Dzwonnica drewniana. Zrąb pierwszej kondygnacji konstrukcji wieńcowej, posadowiony na podwalinie i podmurówce z czerwonej cegły i kamienia polnego, zespojonych zaprawą wapienno-piaskową. Podwalina sosnowa, grubości 25-28 cm. Bale zrębu pierwszej kondygnacji grubości 14 cm, ostatki ścięte. Druga kondygnacja konstrukcji ryglowej, złożonej z systemu bali poziomych i pionowych, usztywnionych zastrzałami. Od zewnątrz szalowana.

Dwukondygnacyjna. Pierwsza i druga kondygnacja założona na rzucie kwadratu, druga kondygnacja mniejsza: I ok. 550X550 cm, II ok. 420X420 cm. Uskok międzykondygnacyjny przykryty wydatnym daszkiem okapowym.

Zrąb pierwszej kondygnacji nie szalowany. Naroża osłonięte parami pionowych desek. Ściany górnej kondygnacji od dołu zaszalowane poziomo, wyżej pionowo, z deskowymi pseudoboniami. Drzwi w przyziemiu dwuskrzydłowe, od zewnątrz ozdobnie szalowane. Otwory okienne w przyziemiu i dzwonne w drugiej kondygnacji zasłonięte drewnianymi żaluzjami, zamknięte łukiem półkolistym w przyziemiu i odcinkowym w drugiej kondygnacji.

Dach brogowy, pokryty eternitem falistym, zwieńczony krzyżem osadzonym w blaszanej sterczynie (rodzaj miniaturowej wieżyczki).

W przyziemiu brak podłogi (grunt). Komunikacja na drugą kondygnację przy pomocy drewnianych schodów. Na drugiej kondygnacji podłoga z desek ułożonych na balach.

Instalacji nie posiada.

14. Kubatura	15. Powierzchnia użytkowa	16. Przeznaczenie pierwotne	17. Użytkowanie obecne
220 m ³	35 m ² - dwie kondygnacje	kultowe	kultowe
18. Prace budowlane i konserwatorskie, ich przebieg i dokumentacja	19. Stan zachowania (fundamenty, ściany zewnętrzne, ściany wewnętrzne, sklepienia, stropy, konstrukcje dachowe, pokrycie dachu, wyposażenie i instalacje) Zabytek obecnie remontowany.		
20. Najpilniejsze postulaty konserwatorskie			

21. Akta archiwalne (rodzaj akt, numer i miejsce przechowywania)

22. Bibliografia

B. Seniuk, Cerkiew w Holi. Studium historyczno-architektoniczne, Lublin 1990 r.
Maszynopis w posiadaniu WKZ w Chełmie.

23. Źródła ikonograficzne i fotografie (rodzaj, miejsce przechowywania sygnatury)

24. Uwagi różne

25. Wypełnił

Tekst B. Seniuk 1990 r.
Fot. i rys. A. Seniuk
1990 r.

26. Sprawdził

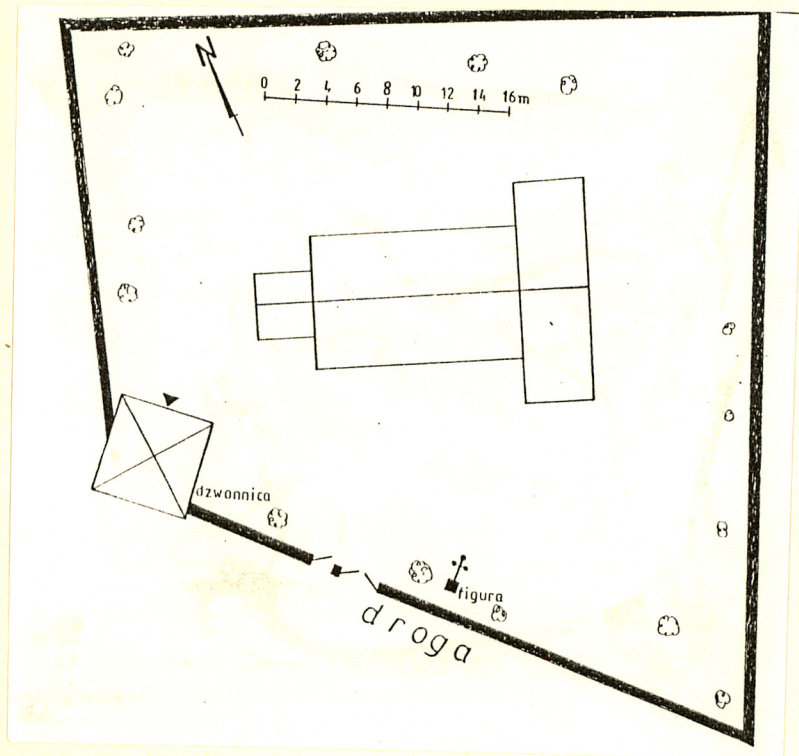
STARSZY
INSPEKTOR WOJEWÓDZKI
[Signature]
mgr Stanisława Rudnik

Wkładka nr 1.

1. Miejscowość
H O L A

2. Obiekt (nazwa jak w karcie)
Dzwonnica cerkiewna

3. Zawartość wkładki (nazwa obiektu lub materiału uzupełniającego)



Wkładkę założył: Bronisław Seniuk 1990 r.
(Imię i nazwisko, data)

u autora

Miejsce przechowywania negatywów:

PP PKZ O/Lublin

1. Miejscowość

2. Obiekt (nazwa jak w karcie)

3. Zawartość wkładki (nazwa obiektu lub materiału uzupełniającego)

Wkładkę założył:
(Imię i nazwisko, data)

Miejsce przechowywania negatywów: