

1. Obiekt

DWÓR

2. Czas powstania  
ok. poł. XIX w.

3. Miejscowość

ZALUTYN

4. Adres

Zalutyn

nr hipoteczny .....

5. Przynależność administracyjna

województwo białskopodlaskie

gmina Piszczac

pow. BIAŁA PODL.

6. Poprzednie nazwy miejscowości

7. Przynależność administracyjna 1.IV.1975 r.

województwo lubelskie

powiat Biała Podl.

8. Właściciel i jego adres

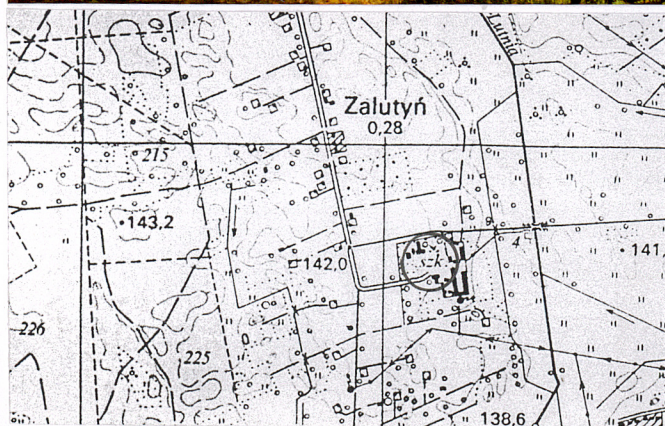
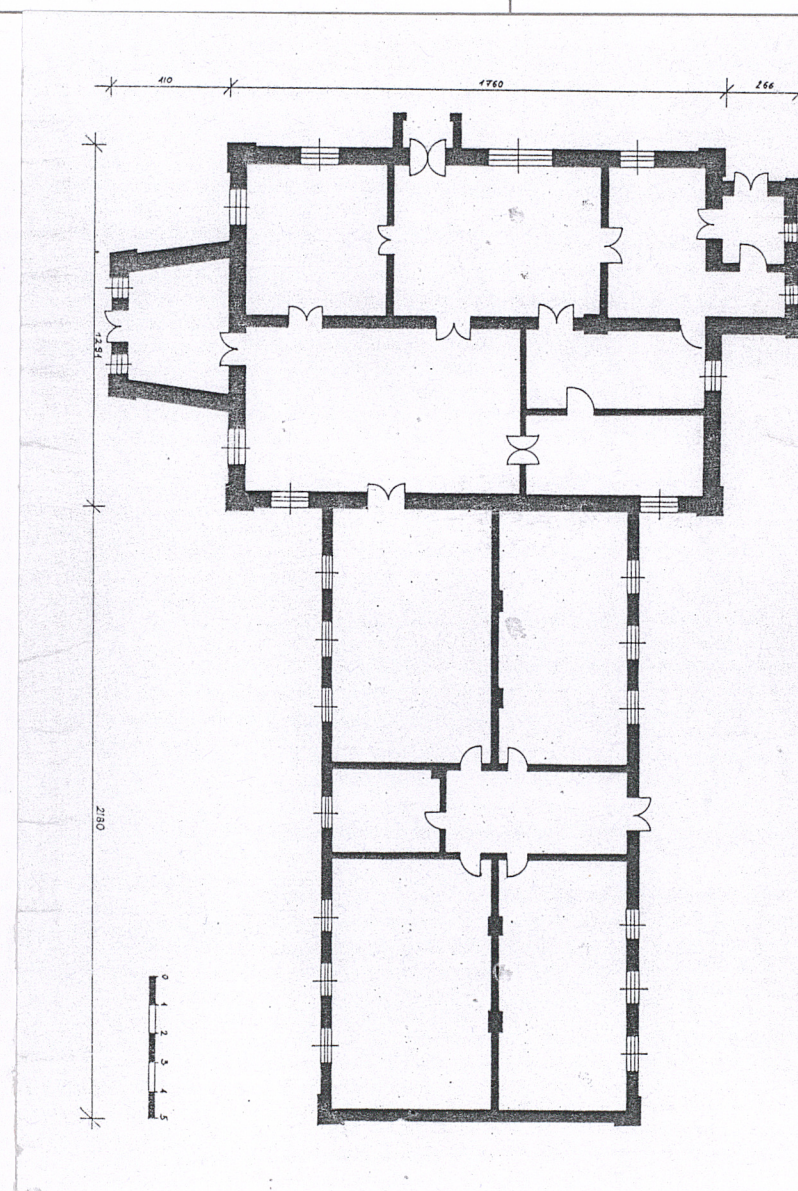
Zasadnicza Szkoła  
Zawodowa w Zalutynie

9. Użytkownik i jego adres

J.w.

10. Rejestr zabytków

Nr. A-196 data 22.02.1985





Folwark założony w 1773 r., kiedy to Samuel i Urszula Józefowiczowie nabyli tę dobrą od Jerzego Bogusławskiego. We władaniu Józefowiczów Zalużyń do 1825 r., potem Sadowskich do 1890. Oni też ok. 1850 r. budują ob. drór. Po Sadowskich dziedziczy Aleksander Jabłoński, następnie kupuje A. Prócheńko. Od 1925 resztkówkę kupuje Stanisław Komorowski. Majątkiem zarządzał dzierżawca [REDAKTOWANE]. Przejęty na Skarb Państwa w latach 50-tych, w 60-tych przebudowano dwór.

**SYTUACJA:**

Założenie położone na zach. od rzeki Lutni, prostokątne, podzielone na część gospodarczą i parkową. Dwór między tymi częściami. Na pd.-zach. od niego główne skupisko zieleni parkowej, na wsch. warsztaty, na zach. aleja dojazdowa kończąca się przed dworem kolistym podjazdem. Zwrócony frontem na zach..

**MATERIAŁ I KONSTRUKCJA:**

Murowany z cegły, obustronnie tynkowany. Parkiety. Podłogi drewniane, deskowe, na legarach. Stropy drewniane, belkowe, z tynkowaną podsiębitką. Wieżba dachowa drewniana, krokwiowo-stolcowa, dach kryty blachą ocynkowana. Stolarstwo okienne i drzwiowe drewniane, futrynowe. Okna wielodzielne, drzwi płycinowe. Schody wewnętrzne drewniane, zabiegowe oraz spiralne. Schody zewnętrzne ceglano-betonowe. Kominie ceglane, słupowe w ścianach.

**RZUT:**

Na planie litery "T", złożony z korpusu (część starsza) i skrzydła. Korpus dwutraktowy, z prostokątnymi dobudówkami przy każdym z boków. Trakt zach. z trzema pokojami, środkowy połączony z małą dobudówką zach., jednoprzestrzenną. Pokój pn. poprzedza dwupomieszczeniowa dobudówka pn.. W trakcie wsch., dwudziałowym obszerny salon (od pd.) oraz dwa pokoje od pn.. Skrzydło dwutraktowe, trójdziałowe, złożone z czterech klas lekcyjnych i korytarza między nimi.

**BRYŁA:**

Złożona z przylegających do siebie prostopadłościanów, tworzących literę "T", oba parterowe. Wsch. nakryty dachem dwuspadowym, zach. z pseudo wieżą od frontu (pd.) dwukondygnacyjną, nakryty dachem trójpłaciowym. Przylegająca doń dobudówka niższa i węższa od korpusu z dachem pulpitem. Wieża z pseudo-krenelażem za którym dach dwuspadowy, płaski. Na środku elewacji mała prostokątna weranda.

**ELEWACJE:**

Otynkowane, na cokole, zwieńczone prostym gzymsem, naroża ujęte lizenami. Otwory okienne i drzwiowe prostokątne, bez opasek. Elewacja frontowa (pd.) - wieża dwukondygnacyjna, trójosiowa, z gzymsem kordonowym poprzedzona pięciostopniowymi schodami. Na osi środkowej drzwi, na bocznych wąskie okna. Drzwi górne na balkon z żeliwną balustradą. Zamiast krenelaża ścianka kolankowa, z mocno rozbudowanym kartuszem herbowym Sadowskich. Ściany boczne korpusu głównego z oknami na osiach. Szczyty osłonięte dwuuskokowymi ściankami kolankowymi na których uskokach spłaszczone spływy wolutowe a na kończących je impostach orły zrywające się do lotu. Elewacje boczne wieży z oknami na osiach w II kondygnacji, zwieńczone uproszczonym krenelażem. Skrzydło wsch. siedmioosiowe. Elewacja tylna (pn.) - siedmioosiowa, z drzwiami na środku. Elewacja korpusu z dobudówką przy narożniku zach. oraz oknem na osi. Dobudówka z parą wąskich okienek. Elewacja pn. pięcioosiowa z drzwiami dobudówki i werandą na 2 od zach. osi. Weranda poprzedzona tarasem z tralkową balustradą. Elewacje pd. - skrzydło bez podziałów, korpus z parą okien po str. zach. dobudówki.

**WNĘTRZE:**

Pomieszczenia skrzydła bez cech je wyróżniających. Korpus - pomieszczenia z parkietami, tynkowanymi ścianami i stropami. Stropy z fasetami i rozetami. c.d. opisu na wklejce nr 1.

<p>14. Kubatura</p> <p style="text-align: right;">3</p> <p>ok. 2380 m</p>	<p>15. Powierzchnia użytkowa</p> <p style="text-align: right;">2</p> <p>476 m</p>	<p>16. Przeznaczenie pierwotne</p> <p>dwór</p>	<p>17. Użytkowanie obecne</p> <p>szkoła</p>
<p>18. Prace budowlane i konserwatorskie, ich przebieg i dokumentacja</p> <p>Remont kapitalny w latach 60-tych, połączony z dobudową skrzydła.</p>		<p>19. Stan zachowania (fundamenty, ściany zewnętrzne, ściany wewnętrzne, sklepienie, stropy, konstrukcje dachowe, pokrycie dachu, wyposażenie i instalacje)</p> <p>Ściany korpusu - zawilgocone, z wykwitami          Detal architektoniczny - zwietrzały, zawilgocony, spękany          Podłogi, parkiety - wyeksploatowane          Stropy - drone, fasety zamalowane farbą olejną          Dach - ugięta więźba dachowa, liczne ślady po zawilgoceniach          Stolarka - wyeksploatowana</p> <hr/> <p>20. Najpilniejsze postulaty konserwatorskie</p> <p>Remont kapitalny obiektu. Konserwacja kartusza herbowego i orłów.</p>	



21. Akta archiwalne (rodzaj akt, numer i miejsce przechowywania)

24. Uwagi różne

22. Bibliografia

- Zabytki architektury i budownictwa w Polsce, woj. bialsko-podlaskie, ODZ W-wa 1984 r., s. 141

25. Opracował

Stanisław Bielicki 1998 r.

tekst

plany, rysunki

zdjęcia, fotogr.

miejsca przechowywania negatywów

Stanisław Bielicki 1998 r.

Stanisław Bielicki 1998 r.

PSOZ O/Biała Podl.

Karta po wypełnieniu podlega ochronie na podstawie przepisu prawa autorskiego

26. Adnotacje o inspekcjach, informacje o zmianach (daty, imiona i nazwiska wypełniających)

23. Źródła ikonograficzne i fotografia (rodzaj, miejsca przechowywania, sygnatury)

27. Załączniki  
wkładka



1. Miejscowość <b>ŻALUTYŃ</b>	2. Obiekt (nazwa jak w karcie) <b>DWÓR</b>	3. Zawartość wkładki (nazwa obiektu lub materiału uzupełniającego) <b>opis, fotografie, plany</b>
----------------------------------	---	--

c.d.opisu:

Dominuje salon, w którym także elektryczny kominek a w oknach wewnętrzne drewniane okiennice. W holu głównym spiralna klatka schodowa na piętro, żeliwna. Komunikacja z zewnątrz z każdej ze stron. Komunikacja wewnątrz w układzie traktowym oraz działowym. Wszystkie pomieszczenia doświetlone.

INSTALACJE: wod.-kan., c.-o., elektryczna.









1. Miejscowość

ZALUTYŃ

2. Obiekt (nazwa jak w karcie)

DWÓR

3. Zawartość wkładki (nazwa obiektu lub materiału uzupełniającego)

fotografie, plany





