

1. Obiekt

WILLA "K A Z I M I E R O W K A"

2. Czas powstania

k.XIX w.

3. Miejscowość

N A Ł Ę C Z Ó W

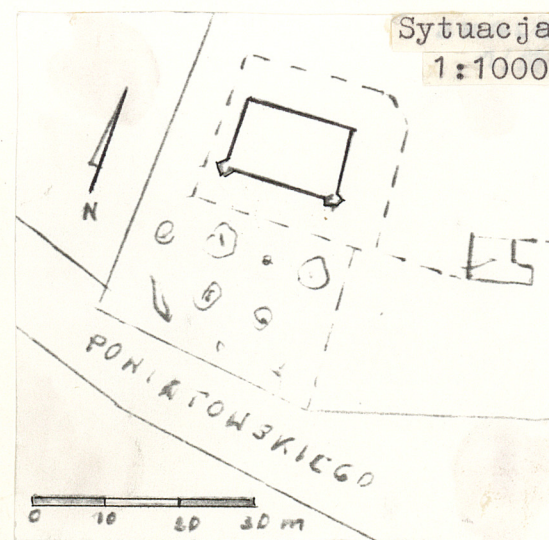
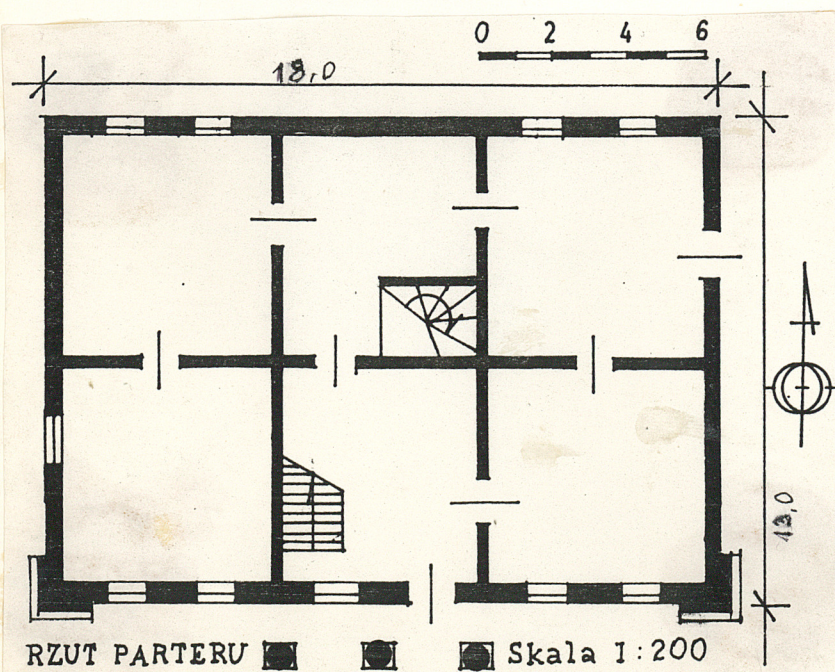
11. Zdjęcia, rzut, przekrój, sytuacja, orientacja



Widok od frontu.



Skala 1:25000



4. Adres

Nałęczów,

ul. Poniatowskiego 47.

nr hipoteczny

5. Przynależność administracyjna

województwo NAŁĘCZÓW

gminamiasto

pow. PUŁAWY

6. Poprzednie nazwy miejscowości

b.z.

7. Przynależność administracyjna

przed 1 VI 1975

województwo lubelskie

powiat puławski

8. Właściciel i jego adres

Podsiadłowski Stanisław,
Lublin, Narutowicza 14.

9. Użytkownik i jego adres

j.w. oraz p. Wójcik, Paczoś,
Kochoń, Nałęczów, w/m

10. Rejestr zabytków

Nr data

12. Autorzy, historia obiektu, określenia stylu.

Willla KAZIMIERÓWKA budowana była w k.XIX w. Właścicielami byli dr Niedzielski Stanisław z żoną i Podsiadłowska Władysława - do lat 1946. Następnie mieścił się tu internat Techn. Plastycznego ze stołówką. Potem wynajmowano willę na kolonie letnie.

W latach 1965-68 po śmierci dr Niedzielskiego, żona sprzedaje połowę willi p.Kochoniowi i p.Wójcikowej. Obydwójce rozpisali tę połowę na ćwiartki i sprzedali /Paczos/. W całości było 14 pokoi do 1972 r. Połowa domu należąca do Władysławy Podsiadłowskiej przeszła na własność dwóch braci Podsiadłowskich zamieszkujących w Lublinie /ul.Narutowicza i ul.Księżycowa/. Mieli w willi do dyspozycji 7 pokoi, obecnie 4. Mimo wielu właścicieli willa nie jest zadbana.

13. Opis (sytuacja, materiał i konstrukcja, rzut, bryła, elewacje, wnętrze, wyposażenie, instalacje).

Sytuacja. Obiekt usytuowany w oddaleniu od samego centrum we wsch. części Nałęczowa, przy ul.Poniatowskiego, na wzniesieniu wydłużonej parceli, w ogrodzie, z daleka od ulicy w otoczeniu zieleni. Kalenicowo.

Materiał, konstrukcja. Drewn-murowany, bez podpiwniczenia, podmurówka z kamienia, otynkowany, oszkarpowany /z cegieł, otynkowane/ do wys. piętra, głównie we frontowej części budynku. Dach dwuspadowy kryty blachą.

Konstrukcja dachowa krokwiowo-płatwiowa. Stropy drewniane. Schody drewn. kręte i jednobiegowe. Drzwi (futrynowe), dwuskrzydłowe, płycinowe.

Okna skrzynkowe, dwudzielne z podziałem szczeblinami na sześć pól.

Rzut. Obiekt założony na planie regularnego prostokąta, szerokofrontowy, symetryczny, dwutraktowy.

Bryła. Zwarta, nakryta dwuspadowym dachem. Od frontu dwukondygnacyjne wysunięte balkony, od płn. - parter z długim zadaszonym gankiem-pomostem.

Wsch.-prosta, dwukondygn. z użytkowym poddaszem.

Elewacje. Frontowa płd. dwukondygn. sześćcioosiowa uchwycona z obydwu stron szkarpami w części parteru, od wysokości piętra ujęta pilastrami. Pilastry występują symetrycznie międzyosiowo. Na trzech ~~kolumnach~~ murowanych w I kondygn. wsparte balkony, wysunięte znacznie przed lico ściany - zabodowany na I kond. szalowany poziomo deskami. Balkon w szczycie przeszklony, dekorowany drewn. ozdobną ~~balustradą~~, zwieńczony trójkątnym naczółkiem. Płn. str. parterowa, 5-cioosiowa z wejściem na osi, z zadaszonym pomostem, symetryczna, opilastrowana na narożach jak i między osiowo. Olistwowana pod zadaszaniem tu i w całości budynku. Wsch.- dwukondygn. gładka, asymetryczna, opilastrowana od wys. piętra. Na parterze drzwi, w szczycie dwa okna obok siebie 6-ciopolowe i trzy otwory symetrycznie rozmieszczone. Zach. ściana dwukondygn. z drewn. wydatnymi balkonami od parteru do szczytu otwarte, na 4-ch drewn. słupach pulpito-wo zadane, z ażurowymi drewn. ~~balustradą~~

Wnętrze. Ściany tynkowane, podłogi deskowe, schody wewn. drewn. jednobiegowe. Piece kaflowe, kuchnie węglowe.

Instalacje. Elektryczna, wodno-kanalizacyjna.

14. Kubatura 1464 m ³	15. Powierzchnia użytkowa 530 m ²	16. Przeznaczenie pierwotne mieszkalne	17. Użytkowanie obecne mieszkalne
18. Prace budowlane i konserwatorskie, ich przebieg i dokumentacja		19. Stan zachowania (fundamenty, ściany zewnętrzne, ściany wewnętrzne, sklepienia, stropy, konstrukcje dachowe, pokrycie dachu, wyposażenie i instalacje) - fundamenty, ściany zewn. - zawilgocenia i odpadający tynk - duże ubytki od podmurówki wzwyż, na szkarpach. - pozostałe - na ogół stan dobry.	
		20. Najpilniejsze postulaty konserwatorskie Remont.	

21. Akta archiwalne (rodzaj akt, numer i miejsce przechowywania)

24. Uwagi różne

22. Bibliografia

25. Opracował

tekstmgr Barbara Flejszer, XII. 1990 r.
imię, nazwisko, data, podpis

plany, rysunkiB. Flejszer,
imię, nazwisko, data, podpis

zdjęcia fotogr.B. Flejszer,
imię, nazwisko, data, podpis

miejsce przechowywania negatywówBDZ/Lublin

KARTA PO WYPEŁNIENIU PODLEGA OCHRONIE NA PODSTAWIE PRZEPISÓW PRAWA AUTORSKIEGO !

23. Źródła ikonograficzne i fotograficzne (rodzaj, miejsce przechowywania, sygnatury)

26. Adnotacje o inspekcjach, informacje o zmianach (daty, imiona i nazwiska wypełniających)

27. Załączniki 1.

1. Miejscowość N A Ł Ę C Z Ó W	2. Obiekt (nazwa jak w karcie) WILLA "KAZIMIERÓWKA"	3. Zawartość wkładki (nazwa obiektu lub materiału uzupełniającego) fot. 7.
-----------------------------------	--	---



Elewacja frontowa.



Widok pld-wsch.



Widok str.zach.



Płn.część budynku.



Fragm.ściany płn.



Ściana wsch.

Wkładkę założył: B. Fleyszer, X^{II}, 1990 r.
(imię, nazwisko, data)

Miejsce przechowywania negatywów: BDZ / Lublin.

OZGraf. Z.P. Ostróda zam. 699 nakł. 23.600



Balkon od frontu.