

1. Obiekt

WILLA "CECYLIA"

2. Czas powstania

ok. 1906 r.

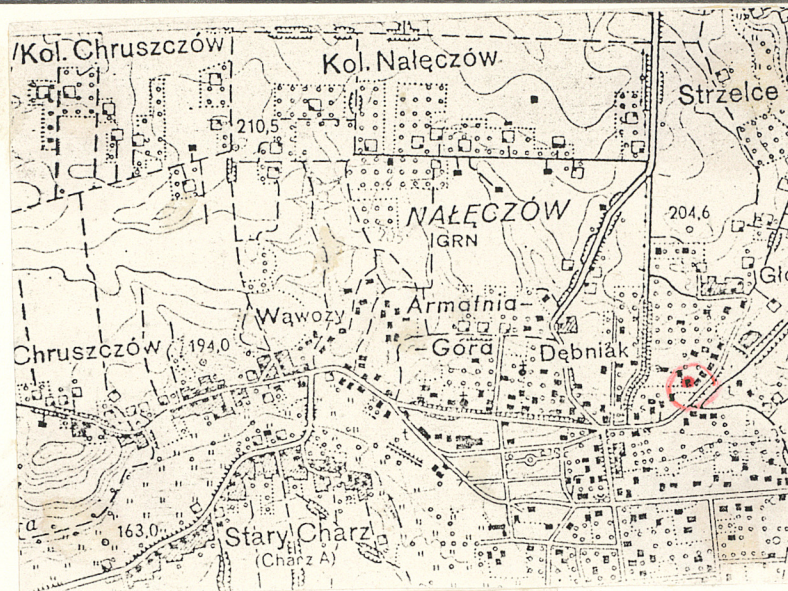
3. Miejscowość

NAŁĘCZÓW

11. Zdjęcia, rzut, przekrój, sytuacja, orientacja



Widok od frontu.



Skala 1:25000

4. Adres

Nałęczów,

ul. Poniatowskiego 31.

nr hipoteczny

5. Przynależność administracyjna

województwo NAŁĘCZÓW

gminamiasto.....

pow. PUŁAWY

6. Poprzednie nazwy miejscowości

b.z.

7. Przynależność administracyjna

przed 1 VI 1975

województwolubelskie.....

powiatpuławski.....

8. Właściciel i jego adres

Czesław i Helena

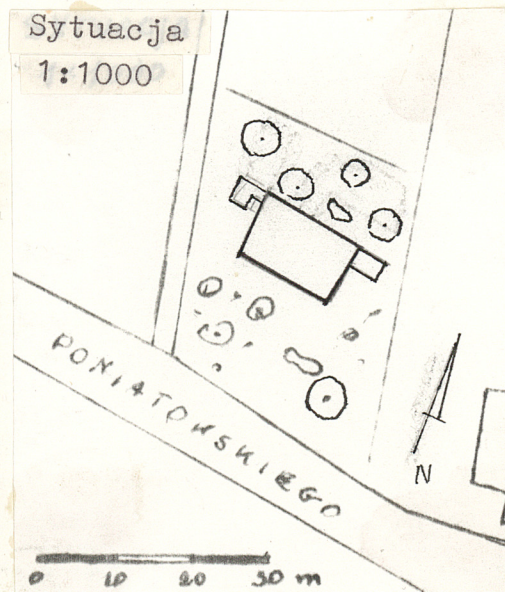
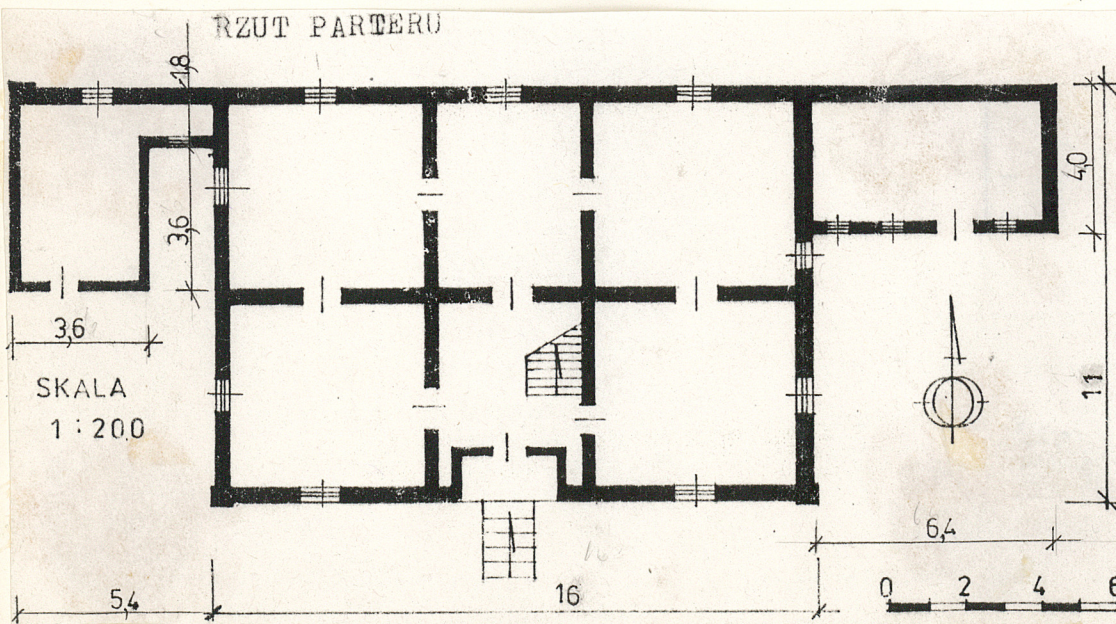
Blicharscy w/m

9. Użytkownik i jego adres

J.W.

10. Rejestr zabytków

Nr data



Willę CECYLIA budował ok. 1906 r. Wincenty Woźnicki, właściciel sklepów w Nałęczowie. W niedługim czasie kupił willę Żyd Ceberbaum. Ok. 1920 roku górna część willi uległa pożarowi. Sprzedana została niebawem i nabył ją Jan Woźnicki, majster z lubelskiej szkoły Vetterów. Znowu drugi pożar strawił górną część domu.

W 1945 r. willę nabyli Czesław i Helena Blicharscy zamieszkujący do dziś. Po obydwu pożarach jedynie parter zachował pierwotne założenia.

Sytuacja. Obiekt usytuowany przy ul. Poniatowskiego 31 /przełtem Nr.33/, kalenicowo, we wsch. części od samego centrum Nałęczowa, u podnóża wzniesienia, narożnie, przy niewielkiej drodze biegnącej pod górę, w otoczeniu drzew owocowych i liściastych.

Materiał i konstrukcja. Drewn-murowany. Podmurówka z kamienia - piaskowiec, bez podpiwniczenia. Stropy drewn. Konstrukcja dachowa krokwiowo - płatwiowa. Dach jednospadowy pokryty pierwotnie gontem a obecnie papą. Podłogi deskowe, schody murowane na zewnątrz i drewn. dwubiegowe wewn. Drzwi (futrynowe) dwuskrzydłowe, płycinowe, przeszklone w połowie, z nadświetlem. Okna skrzynkowe cztero- i sześćcio-polowe, na piętrze nowe dwuskrzydłowe.

Rzut. Założony (ogólnie) na planie czworoboku, dwutraktowy. Komunikacja amfiladowa. Wejście poprzedzone parostopniowymi schodkami. Od str.wsch. budynek gospodarczy, od zach. nadbudówka nowa.

Bryła. Rozczłonkowana, dwukondygnacyjna w części frontowej jak i budynek gospod. Dach płaski nad całością i przybudówką. Bez poddasza.

Elewacje. Frontowa trójosiowa z drewn. gankiem poprzedzonym kamiennymi schodkami. Symetrycznie rozmieszczone otwory okienne. Od wsch. dwupiętrowy budynek G/gospodarczy/ z piaskowca przylegający do całości. Częściowo tynkowany, kryty jednospadowo. Drzwi drewn. jednoskrzydłowe. Okna dwuskrzydłowe 4-ro polowe. Zach. ściana dwukondygnacyjna, dwuosiowa, z symetrycznie rozmieszczonymi otworami okiennymi. Wyżej nadbudówka parterowa. Wnętrze. Ściany tynkowane. Podłogi drewn. Schody drewniane.

Instalacje. Elektryczna, wodno-kanalizacyjna, gazowa, grzejniki wodne.

<p>14. Kubatura</p> <p>510,0 m³</p>	<p>15. Powierzchnia użytkowa</p> <p>150 m²</p>	<p>16. Przeznaczenie pierwotne</p> <p>mieszkalne</p>	<p>17. Użytkowanie obecne</p> <p>mieszkalne</p>
<p>18. Prace budowlane i konserwatorskie, ich przebieg i dokumentacja</p> <p>Po 1920 r. remont piętra domu po pożarze. Następny gruntowny remont po 1945 roku, po powtórny pożarze /wiadomość od obecnych właścicieli posesji/.</p>		<p>19. Stan zachowania (fundamenty, ściany zewnętrzne, ściany wewnętrzne, sklepienia, stropy, konstrukcje dachowe, pokrycie dachu, wyposażenie i instalacje)</p> <ul style="list-style-type: none"> - fundamenty - dobry - ściany zewnętrzne - ubytki tynku wokół okien parteru elewacji bocznej, - sklepienia, dach - dobry. 	
		<p>20. Najpilniejsze postulaty konserwatorskie</p> <p>Uzupełnienie odpadającego na zewnątrz tynku w części parteru.</p>	

21. Akta archiwalne (rodzaj akt, numer i miejsce przechowywania)

W Archiwum Miejskim w Puławach znajdują się Akta dotyczące nabycia i własności domu Nr.Hipot.691, Nr. Akt 2063, Dział II - Czesław i Helena z Mańków małżeństwo Blicharscy w częściach równych niepodzielnie. Z uregulowanej w tej księdze nieruchomości ustalonej wyżej na imię Jana Nepomucena Woźnickiego - kupili od niego 180 m² na mocy aktu z dnia 15.XI.45 r./trzy podpisy/.

22. Bibliografia

23. Źródła ikonograficzne i fotograficzne (rodzaj, miejsce przechowywania, sygnatury)

24. Uwagi różne

25. Opracował

tekst Barbara Flejszer, XII, 1990 r.
imię, nazwisko, data, podpis
 plany, rysunki B.Flejszer
imię, nazwisko, data, podpis
 zdjęcia fotogr. B.Flejszer
imię, nazwisko, data, podpis
 miejsce przechowywania negatywów BDZ/Lublin

KARTA PO WYPEŁNIENIU PODLEGA OCHRONIE NA PODSTAWIE PRZEPISÓW PRAWA AUTORSKIEGO !

26. Adnotacje o inspekcjach, informacje o zmianach (daty, imiona i nazwiska wypełniających)

27. Załączniki 1.

1. Miejscowość

N A Ł Ę C Z Ó W

2. Obiekt (nazwa jak w karcie)

WILLA "CECYLIA"

3. Zawartość wkładki (nazwa obiektu lub materiału uzupełniającego)

fot. 6.



Elewacja wsch.



Ściana zach.



Fragm.elewacji front.



Budynek gospod.str.wsch.

Wkładkę założył: B. Fleyszer, XII, 1990r.

(imię, nazwisko, data)

Miejsce przechowywania negatywów: BDZ / Lublin.



Przybudówka.



Drzwi frotowe.