

1. Obiekt

WILLA "ZABAWKA"

2. Czas powstania
k.XIX w.

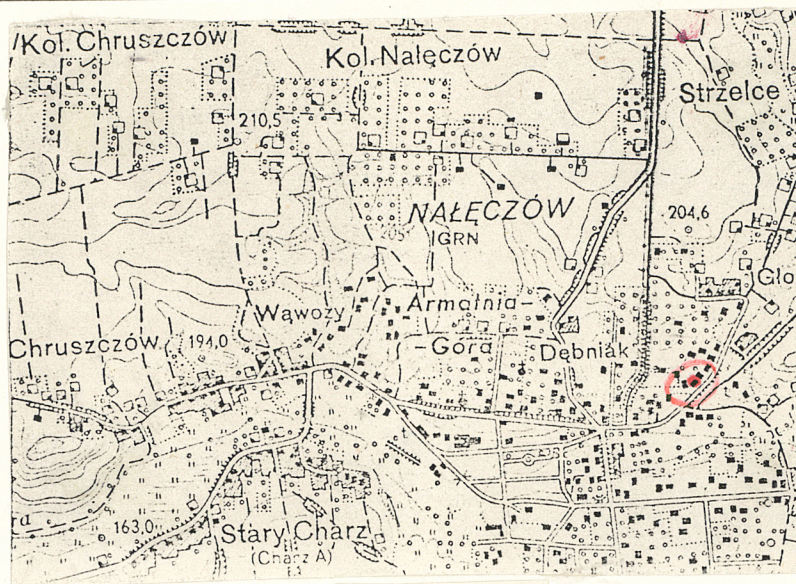
3. Miejscowość

NALECZOW

11. Zdjęcia, rzut, przekrój, sytuacja, orientacja



Widok od frontu.



Skala 1:25000

4. Adres Nałęczów,
ul. Poniatowskiego 25.

nr hipoteczny

5. Przynależność administracyjna

województwo NALECZOW

gmina miasto

pow. PUŁAWY

6. Poprzednie nazwy miejscowości

b.z.

7. Przynależność administracyjna
przed 1 VI 1975

województwo lubelskie

powiat puławski

8. Właściciel i jego adres

Henryk Blicharski (z żoną)
Nałęczów, Poniat.25

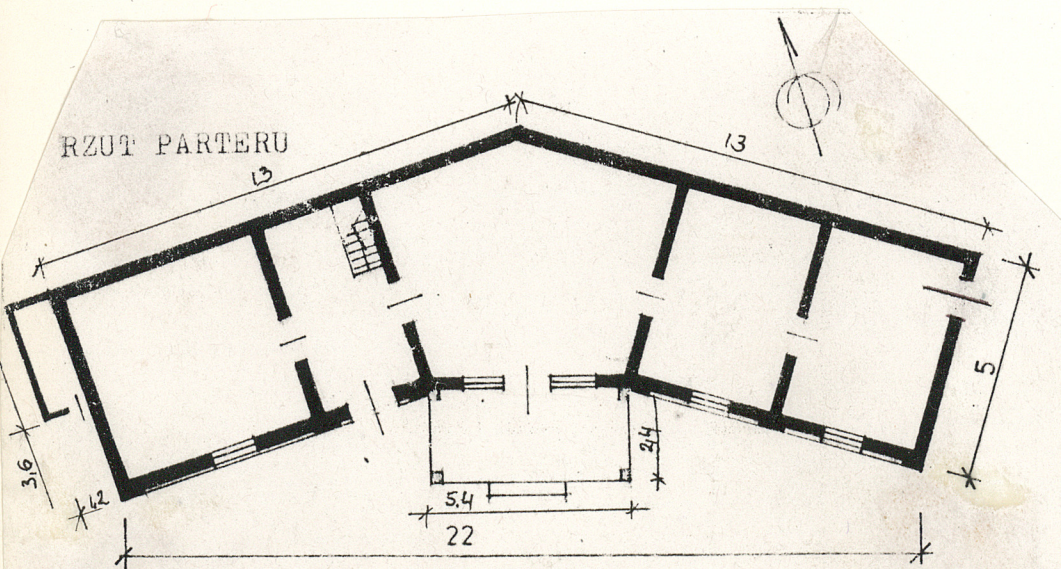
9. Użytkownik i jego adres

J.W.

10. Rejestr zabytków

Nr data

RZUT PARTERU

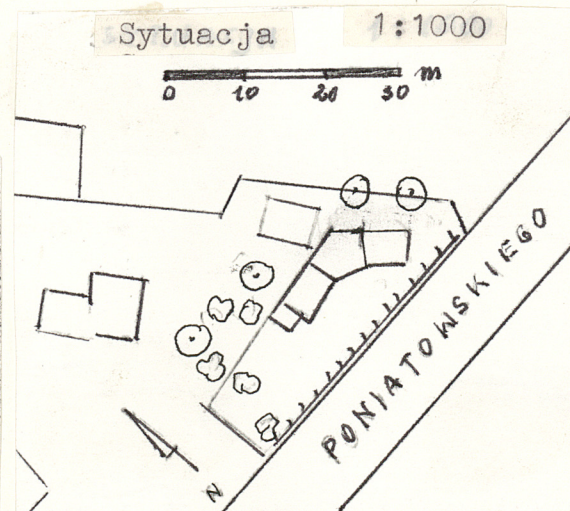


Skala 1:200

Sytuacja

1:1000

0 10 20 30 m



ZABAWKA - dom budowany przy końcu XIX wieku. Pierwszą właścicielką była przed I wojną hrab. Maria Hornowska do lat powojennych. Następnie Zuzanna Lewandowska a od 1950 r. właścicielami są Czesław Blicharski i Blicharski Henryk. Obecnie zamieszkują dom Henryk z żoną Blicharscy.

Sytuacja. Obiekt usytuowany w centrum Nałęczowa przy ul. Poniatowskiego 25 /dawniej 27/, u podnóża wzniesienia zwanego Poniatówką, kalenicowo.

Położony wśród zieleni, na niewielkiej ogrodzonej siatką parceli w pobliżu ulicy

Materiał, konstrukcja. Dom drewn-murowany, piętrowy, kryty blachą.

Parter - ściany murowane, otynkowane, piętro również. Stropy drewn. płaskie. Więźba dachowa krokwiowa. Dach jednospadowy płaski nad przybudówkami i balkonem. Podłogi deskowe. Schody drewn. dwubiegowe. Drzwi (futrynowe), dwubiegowe /skrzydło/, skrzydłowe, płycinowe z nadświetlem i przeszklone do połowy. Okna skrzynkowe, dwudzielne z oberluftem i sześciopolowe.

Rzut. Założony na planie wydłużonego wieloboku, jednotraktowy. Na osi drewn. ganek na czterech słupach. Komunikacja między pomieszczeniami amfiladowa. W centrum pięciokątne pomieszczenie.

Bryła. Rozczłonkowana, szerokofrontowa, w środkowej części dwukondygnacyjna bez poddasza. Wysunięty ganek z wspartym nad nim balkonem. Zadaszony płasko. Skrzydła boczne odchylone do ulicy /warunkuje 5-ciokątne pomieszczenie środkowe/

Elewacje. Frontowa płd. pięcioosiowa, niesymetryczna opilastrowana na narożach i między osiami. Skrzydła boczne - od wsch. parterowe z dwoma otworami okiennymi. Od zach. str. część parterowa z oknem a część piętrowa z wejściem i oknem na piętrze - umieszczone na osi. W centrum frontu drewn. ganek na 4-rech słupach z balustradą, nad nim zadaszony drewn. balkon. Ganek i balkon okolone drewn. balustradą i ciekawym w formie zwieńczeniem geometryczno-roślinnym. Piętro wieńczy gzyms arkadkowy. Ściana płn. nieczytelna - zabudowana /sąsiednia posesja/. Od wsch. dodatkowe wejście. Przy ścianie zach. mała drewniana komórka.

Wnętrze. Ściany tynkowane. Podłogi deskowe. Schody drewn. dwubiegowe. Rzadko spotykany pokój 5-ciokątny, tu na piętrze z oryginalnym piecem /biały/ z bogatym naczółkiem z metalu.

Instalacje. Elektryczna, gazowa, wodociągowa.

<p>14. Kubatura</p> <p>572,0 m³</p>	<p>15. Powierzchnia użytkowa</p> <p>110 m²</p>	<p>16. Przeznaczenie pierwotne</p> <p>mieszkalne</p>	<p>17. Użytkowanie obecne</p> <p>mieszkalne</p>
<p>18. Prace budowlane i konserwatorskie, ich przebieg i dokumentacja</p>		<p>19. Stan zachowania (fundamenty, ściany zewnętrzne, ściany wewnętrzne, sklepienia, stropy, konstrukcje dachowe, pokrycie dachu, wyposażenie i instalacje)</p> <ul style="list-style-type: none"> - ściana zewn, fundamenty - ogólnie dobry, ubytki tynku /część wsch/ na zewnątrz. - sklepienie, dach - dobry - nie widać mankamentów wewnątrz domu. 	
		<p>20. Najpilniejsze postulaty konserwatorskie</p> <ul style="list-style-type: none"> - ubytki tynku w części wsch. wymagają uzupełnienia, - reperacja ganku i balkonu. 	

21. Akta archiwalne (rodzaj akt, numer i miejsce przechowywania)

W Archiwum Miejskim w Puławach znajdują się Akta dotyczące nabycia i własności domu Nr.Hipoteki 691. Nr. Akt 1208, str.52 - małż. Blicharscy w częściach równych niepodzielnie. Z uregulowanej w tej księdze nieruchomości ustalonej na imię Jana Nepomucena Woźnickiego kupili od niego ok. 1800 m² za 40 tys.zł. na mocy aktu z dnia 15 listop. 1945 roku.

22. Bibliografia

23. Źródła ikonograficzne i fotograficzne (rodzaj, miejsce przechowywania, sygnatury)

24. Uwagi różne

25. Opracował

tekstmgr Barbara Flejszer.....XII-1990 r.
imie, nazwisko, data, podpis

plany, rysunkiB.Flejszer.....
imie, nazwisko, data, podpis

zdjęcia fotogr.B.Flejszer.....
imie, nazwisko, data, podpis

miejsce przechowywania negatywówBDZ/Lublin.....

KARTA PO WYPEŁNIENIU PODLEGA OCHRONIE NA PODSTAWIE PRZEPISÓW PRAWA AUTORSKIEGO !

26. Adnotacje o inspekcjach, informacje o zmianach (daty, imiona i nazwiska wypełniających)

27. Załączniki 1.

1. Miejscowość

N A Ł Ę C Z Ó W

2. Obiekt (nazwa jak w karcie)

WILLA Z A B A W K A

3. Zawartość wkładki (nazwa obiektu lub materiału uzupełniającego)

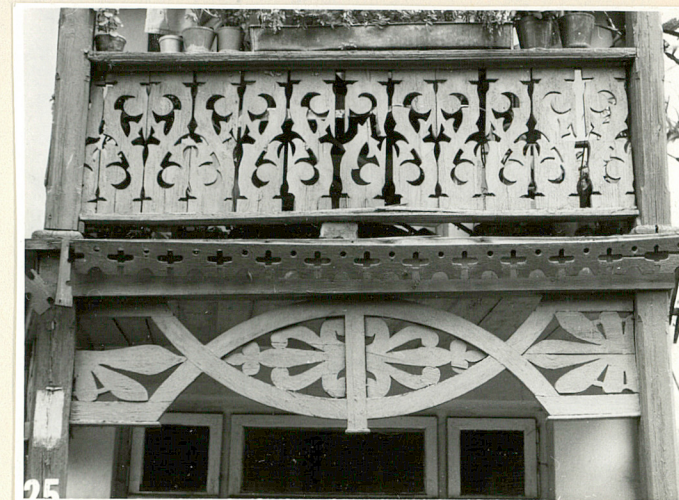
fot. 4.



Elewacja p**ł**ca.



p**ł**ca.-wsch.ściana.



Fragm.balkonu front.



Naczółek pieca

Wkładkę złożył: B.Fleyszer, XII, 1990 r.

(imię, nazwisko, data)

Miejsce przechowywania negatywów: BDZ/Lublin

OZGraf. Z.P. Ostróda zam. 699 nakł. 22.600

1978