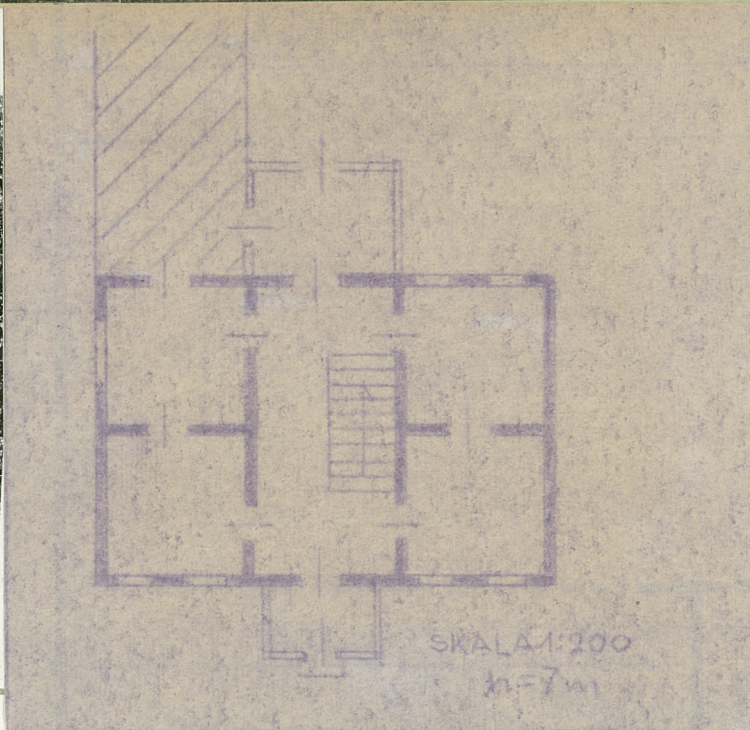


Nr		A	B	C	D	E	F	G	H	I	J	K	L	M	N	O	P	R	S	T	U	V	W	X	Y	Z	LUBELSKIE		
1. Obiekt zabytkowy		WILLA "HELENOWKA" ul. POMIATOWSKIEGO 7																						2. Miejscowość			NAŁĘCZÓW		
3. Wiek		4. Styl		5. Kubatura m ³		6. Powierzchnia w m ²		20. Przynależność administracyjna																					
XIX				682		192		a) województwo LUBELSKIE																					
						a) zabytkowa:		b) użytkowa:																					
7. Materiał budowlany		Przed zniszczeniem		Po odbudowie		11. Ilość budynków		14. Grunty należące do zabytku:		b) powiat PULAWY																			
a) ściany		DREWNO				1		a) ogrody stylowe		c) gmina NAŁĘCZÓW W/M																			
b) sklepienia		/				12. Ilość kondygnacji		b) sady i grunty uprawne		21. Stacja																			
c) stropy		DREWNO				2		c) lasy		Nazwa stacji																			
d) więzania dachu		DREWNO				13. Użytkowanie wnętrza według ilości:		d) wody		a) kolejowa NAŁĘCZÓW OK. 5																			
e) krycie dachu						a) izb mieszkalnych		e) inne		b) autobusowa W/M																			
						b) innych pomieszczeń				22. Właściciel i jego adres																			
						2				SPÓŁDZIELNIA OGRODNIK																			
						c) piwnic				W PULAWACH																			
8. Wyposażenie architektoniczne						15. Przeznaczenie pierwotne budynku		MIESZKALNE		23. Użytkownik i jego adres																			
						16. Użytkowanie w latach ubiegłych		I W		MIEJSKA RADA																			
						17. Użytkowanie obecne		MRN W NAŁĘCZOWIE		24. Inwestor i jego adres																			
						18. Nadaje się do użycia na		MIESZKALNE																					
9. Autorzy i data budowy i przebudowy						19. Data, rodzaj i stopień zniszczeń i odbudowy				25. Rejestr zabytku Nr																			
						Data		O P I S		Zniszczenia %		Odbudowa %		rok															
						VIII.1939 r.								miejsce przechowywania															
						XI.1939 r.								26. Nazwa księgi hipotecznej															
						XII.1945 r.								27. Nr hipoteczny															
10. Udostępnienie														28. Akta															
														29. Fotografie															
														30. Inwentaryzacja pomiarowa															

Z Y X W V U T S R P O N M L K J I H G F E D C B A Nr



rac	K o s z t tys. zł

Inspekcje



35. Uwagi różne

36. Wypełnił dnia XII 1944r.

Paweł Lisut

37. Sprawdził dnia