

1. Obiekt zabytkowy

WILLA "MARIA" UL. POMIATOWSKIEGO 1

2. Miejscowość

NAKĘCZÓW gm. w m

3. Wiek

XIX/XX

4. Styl

5. Kubatura m³

765

6. Powierzchnia w m²

240

a) zabytkowa:

b) użytkowa:

7. Materiał budowlany

Przed zniszczeniem

Po odbudowie

11. Ilość budynków

1

14. Grunty należące do zabytku:

ha

a) ściany

DREWNO

12. Ilość kondygnacji

3

a) ogrody stylowe

b) sklepienia

KAMIEŃ

13. Użytkowanie wnętrza według ilości:

b) sady i grunty uprawne

c) stropy

DREWNO

a) izb mieszkalnych

17

c) lasy

d) więzania dachu

DREWNO

b) innych pomieszczeń

3

d) wody

e) krycie dachu

DAPA
BLACHA

c) piwnic

3

e) inne

20. Przynależność administracyjna

a) województwo

LUBELSKIE

b) powiat

PUŁAWY

c) gmina

NAKĘCZÓW T. W/M

21. Stacja

Nazwa stacji

Odległość od stacji w km

a) kolejowa

NAKĘCZÓW

ok. 5

b) autobusowa

W/M

22. Właściciel i jego adres

Uzdrowisko "NAKĘCZÓW"

8. Wyposażenie architektoniczne

15. Przeznaczenie pierwotne budynku

MIESZKALNE

16. Użytkowanie w latach ubiegłych

j. w

17. Użytkowanie obecne

j. w

18. Nadaje się do użycia na

j. w

23. Użytkownik i jego adres

LOKATORZY

24. Inwestor i jego adres

9. Autorzy i data budowy i przebudowy

19. Data, rodzaj i stopień zniszczeń i odbudowy

Data

O P I S

Zniszczenia %

Odbudowa %

VIII.1939 r.

XI.1939 r.

XII.1945 r.

25. Rejestr zabytku Nr

rok

miejsce przechowywania

26. Nazwa księgi hipotecznej

27. Nr hipoteczny

28. Akta

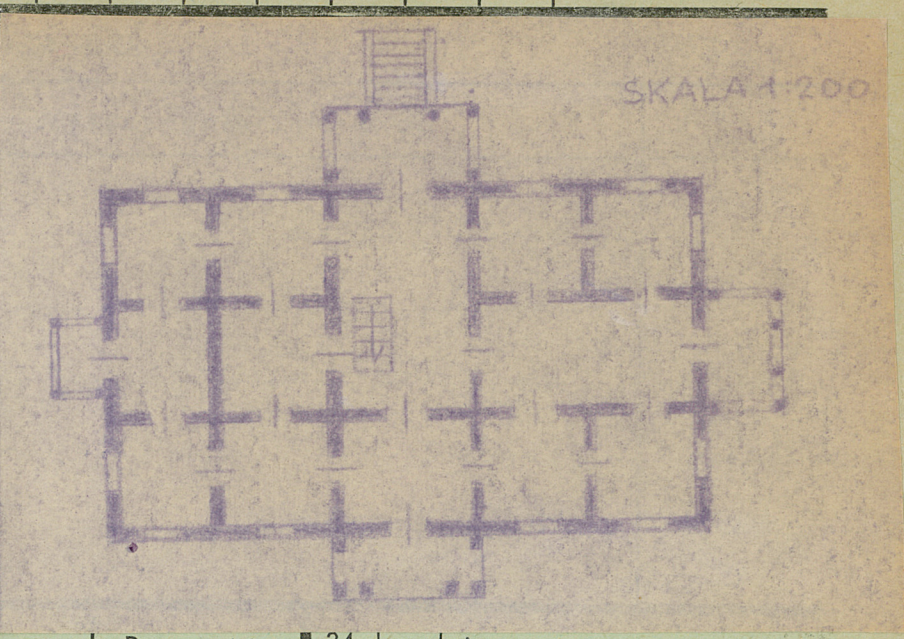
29. Fotografie

30. Inwentaryzacja pomiarowa

10. Udostępnienie

OGRANICZONE

A black and white photograph of a two-story wooden house. The house features a prominent balcony on the second floor with a decorative railing. The roof is gabled with a decorative barge end. The house is surrounded by trees, and a set of stairs leads up to the entrance. The photograph is mounted on a light-colored card.



36. Wypełnił dnia XII 1954r
Pavel Lisut