

1. Obiekt

CHAZUPA

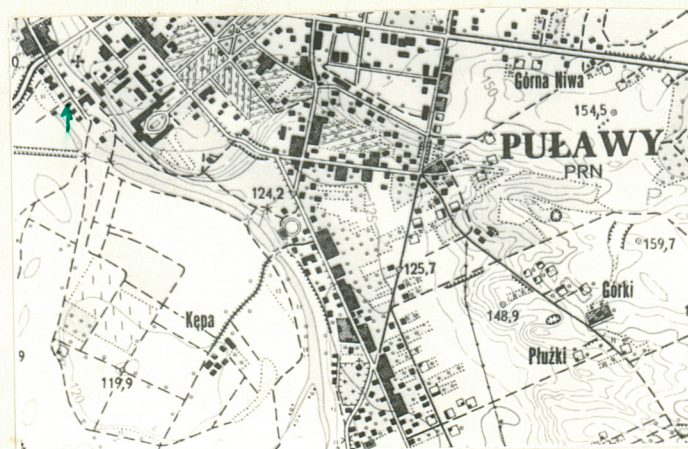
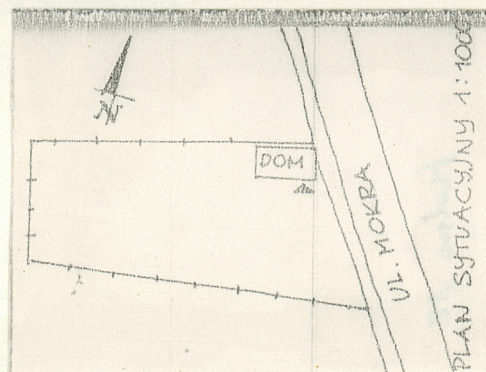
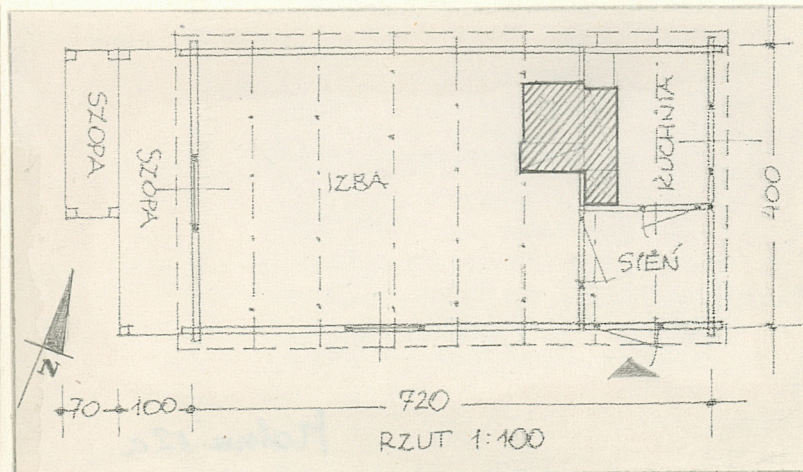
2. Czas powstania

XIX/XX W.

3. Miejscowość

PUŁAWY

11. Zdjęcia, plan sytuacyjny, rzuty



4. Adres Puławy
ul. Mokra 12A

nr hipoteczny

5. Przynależność administracyjna

województwo lubelskie

gmina Puławy

DOW. PUEAWY

6. Poprzednie nazwy miejscowości

Nowa Aleksandria
/1846-1915/

7. Przynależność administracyjna przed 1.VI.1975

województwo **lubelskie**

powiat puławski

8. Właściciel i jego adres:

8. Właściciel i jego adres:
Michalina Kałdunek

Puławy

ul. Mokra 12A

9. Użytkownik i jego adres:

jw.

10. Rejestr zabytków

Nr _____ data _____

autor zdjęć Krzysztof Mazur

data wykonania

IV.1983 r.

miejsce przechowywania negatywów

PP PKZ 0/Lublin.

12. Autorzy, historia obiektu, określenia stylu.

- /według relacji obecnej właścicielki/
- Chałupa wzniesiona przed początkiem XX w. Michalina Kałdunek odziedziczyła dom po rodzicach, Janinie i Stefanie Sykutach, którzy kupili chałupę około 1914 r.
- W latach 30-tych wzmocniono konstrukcję dachową i zmieniono pokrycie dachu.
- Około 1947 r. wymieniono kilka bali w ścianie tylnej.
- W 1973 r. wzmocniono ścianę tylną fragmentem muru ceglanego, wspierającego elewację od zewnątrz.
- Budownictwo ludowe.

13. Opis (sytuacja, materiał i konstrukcja, rzut, bryła, elewacje, dach, wnętrze wyposażenie, instalacje)

Sytuacja: chałupa usytuowana szczytowo w zachodniej pierzei ulicy, założona na terenie o znacznym spadku w kierunku zachodnim.

Materiał i konstrukcja: budynek drewniany, konstrukcji wieńcowej z bali sosnowych zwęgłowanych na jaskółczy ogon z pozostałymi ostatkami. W narożach ściany szczytowej zniszczone ostatki szalowane pionowo deskami. Zrąb wzmocniony dwiema łątkami w elewacji tylnej. Otwory w łątkach. Podwalina dębowa szersza od belek zrębu, zwęgłowana na "brzeźni palec" złożona na podmurówce z cegły. Wysokość podmurówki zróżnicowana, wyrównująca spadek terenu. Częściowo podpiwniczony.

Rzut: założony na planie prostokąta, układ pomieszczeń asymetryczny, jednotraktowy z izbą i sienią z której wydzielona komora.

Bryła: jednokondygnacyjna, zwarta, nakryta dachem naczółkowym. W elewacji bocznej przybudówka z desek kryta pulpitowo.

Elewacje: frontowa dwuosiowa, asymetryczna, szczytowa jednoosiowa, półszczyty szalowane pionowo deskami. Ściany zrębu bielone.

Dach: naczółkowy z wąskimi daszkami okapowymi, konstrukcja więźby krokwiowa, krokwie w szczycie na nakładkę, oparte dołem na wysuniętych końcach belek stropowych i wzmocnione tyblami. Kryty/strzechą, częściowo blachą.

Wnętrze: we wszystkich pomieszczeniach polepa, ściany bielone, otwarte stropy belkowe o belkach fazowanych.

Urządzenia ogniowe: kuchnia z rozbudowaną częścią grzewczą i piec z cegły, na strychu komin prosty.

Okna: futrynowe, pojedyncze, dwuskrzydłowe, czteroszybowe.

Drzwi: zewnętrzne i wewnętrzne jednoskrzydłowe, spongowane.

14. Kubatura 93,6 m ³	15. Powierzchnia użytkowa 280 m ²	16. Przeznaczenie pierwotne mieszkalne	17. Użytkowanie obecne mieszkalne
18. Prace budowlane i konserwatorskie, ich przebieg i dokumentacja		19. Stan zachowania (fundamenty, ściany zewnętrzne, ściany wewnętrzne, sklepienia, stropy, konstrukcje dachowe, pokrycie dachu, wyposażenie i instalacje) <ul style="list-style-type: none"> - Podmurówka zawilgocona. - Podwalina lekko spróchniała. - Część belek zrębu spróchniała. We wszystkich elementach drewnianych schody działalności drewnojadów. - Zły stan więźby dachowej i pokrycia dachu. 	
20. Najpilniejsze postulaty konserwatorskie		- Zabezpieczenie konstrukcji i pokrycia dachu.	

21. Akta archiwalne (rodzaj akt, numer i miejsce przechowywania)

22. Bibliografia

23. Źródła ikonograficzne i fotografie (rodzaj, miejsce przechowywania, sygnatury)

Zdj. I; PP PKZ O/Lublin, neg. nr: 48224
Zdj. II; PP PKZ O/Lublin, neg. nr: 48225

24. Uwagi różne

25. Wypełnił

Tekst: Ewa Mińska
Rys.: B. Skibińska
V. 1983 r.

26. Sprawdził

1. Miejscowość

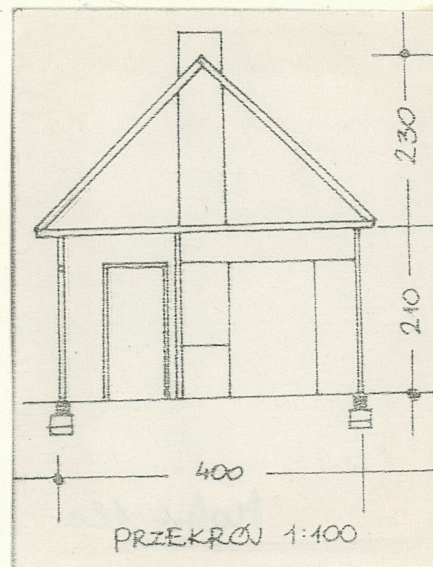
PUŁAWY

2. Obiekt (nazwa jak w karcie)

Chałupa
ul. Mokra 12a

3. Zawartość wkładki (nazwa obiektu lub materiału uzupełniającego)

Zdjęcie, przekrój

Wkładkę założył: **E. Mińska, B. Skibińska** IV.1983
(imię i nazwisko, data)Miejsce przechowywania negatywów: **PP PKZ O/Lublin**