

1. Obiekt zabytkowy

790/2 OFICyna WILLI "DOM LUDOWY" AL. LIPOWA 35

2. Miejscowość

NAŁĘCZÓW

3. Wiek XX

4. Styl

5. Kubatura m³ 320

6. Powierzchnia w m² 80
a) zabytkowa: b) użytkowa:

20. Przynależność administracyjna

a) województwo LUBELSKIE
b) powiat IPULAWY
c) gmina NAŁĘCZÓW W/M

7. Materiał budowlany

Przed zniszczeniem

Po odbudowie

11. Ilość budynków 1

14. Grunty należące do zabytku: ha

a) ściany

KAMIEŃ

12. Ilość kondygnacji 1

a) ogrody stylowe

21. Stacja

Nazwa stacji

Odległość od stacji w km

b) sklepienia

CEGLA

13. Użytkowanie wnętrza według ilości:

b) sady i grunty uprawne

a) kolejowa

NAŁĘCZÓW

ok. 5

c) stropy

DREWNO

a) izb mieszkalnych

c) lasy

b) autobusowa

W/M

d) wiązania dachu

DREWNO

b) innych pomieszczeń 4

d) wody

22. Właściciel i jego adres

BANK SPÓŁDZIELCZY
W NAŁĘCZOWIE

e) krycie dachu

BLACHA

c) piwnic

e) inne

8. Wyposażenie architektoniczne

15. Przeznaczenie pierwotne budynku MAGAZYN

23. Użytkownik i jego adres

G. S

16. Użytkowanie w latach ubiegłych

1. W

17. Użytkowanie obecne

MASARNIA

24. Inwestor i jego adres

9. Autorzy i data budowy i przebudowy

1906

19. Data, rodzaj i stopień zniszczeń i odbudowy

Data	O P I S	Zniszczenia %	Odbudowa %
VIII.1939 r.			
XI.1939 r.			
XII.1945 r.			

25. Rejestr zabytku Nr

rok miejsce przechowywania

26. Nazwa księgi hipotecznej

27. Nr hipoteczny

28. Akta

29. Fotografie

30. Inwentaryzacja pomiarowa

10. Udostępnienie

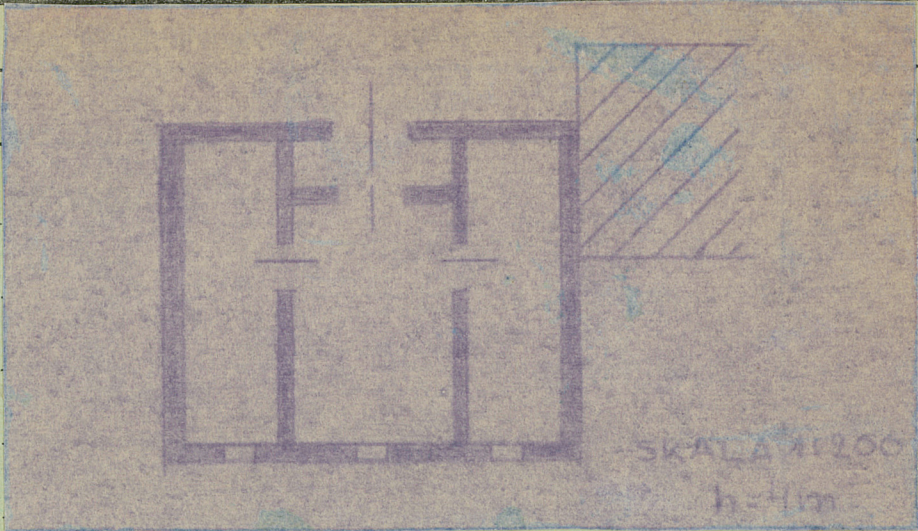
DOBRE

Z Y X W V U T S R P O N M L K J I H G F E D C B A Nr

31. Szkic sytuacyjny, plan schematyczny, uwagi opisowe, fotografia

32. Przebieg

Rok	



33. Koszty w tys. zł	Przewidywane	Rzeczywiste

34. Inspekcje

35. Uwagi różne

36. Wypełnił dnia 20.12.14
Paweł Liszt

37. Sprawdził dnia