

LUBELSKIE

1. Obiekt

CHAŁUPA NR 21

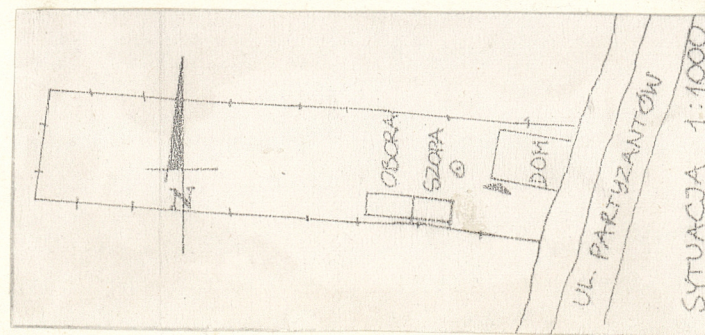
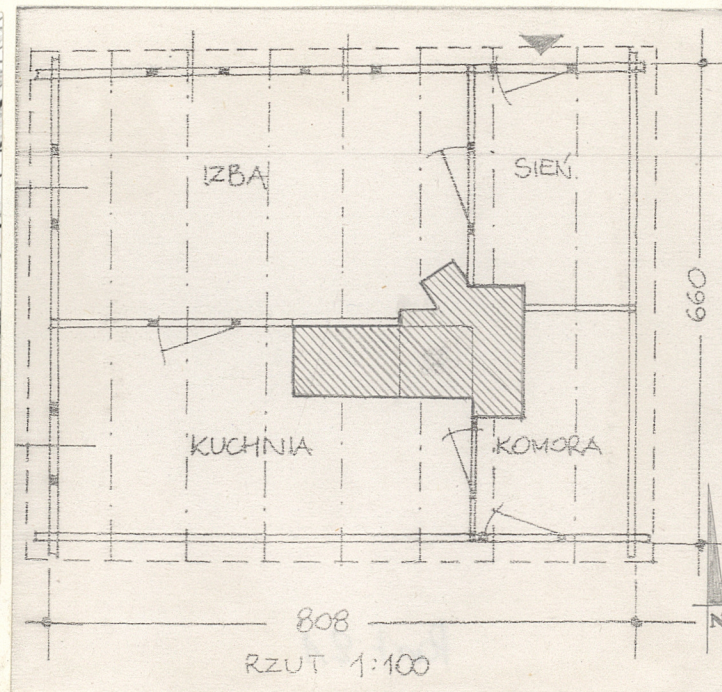
2. Czas powstania

1910, 1915

3. Miejscowość

OSTRÓW LUBELSKI

11. Zdjęcia, plan sytuacyjny, rzuty



4. Adres

ul. Partyzantów 21

nr hipoteczny

5. Przynależność administracyjna

województwo lubelskie

gmina Ostrów Lubelski

pow. LUBARTÓW

6. Poprzednie nazwy miejscowości

Ostrów Siedlecki

7. Przynależność administracyjna przed 1.VI.1975

województwo lubelskie

powiat lubartowski

8. Właściciel i jego adres:



9. Użytkownik i jego adres:

j.w.

10. Rejestr zabytków

Nr data

autor zdjęć Krzysztof Mazur
data wykonania X.1982 r.
miejsce przechowywania negatywów PP PKZ O/Lublin

12. Autorzy, historia obiektu, określenia stylu.

/wg informacji obecnego właściciela/

- Wybudowana około 1910 roku dla rolnika Biernackiego Szymona. W roku 1915 w czasie pożaru miasta spłonęło część więźby dachowej. Ponownie uległa częściowemu spaleni w 1921 roku
W roku 1932 dokonano generalnego remontu, w czasie którego wymieniono więźbę dachową, okna i drzwi.
Dach pokryto dachówką.
W roku 1972 ponownie wymieniono więźbę dachową i pokryto dach blachą ocynkowaną.
W roku 1980 część zrębu oszalowano płytami pilśniowymi, a północną część dachu papą.
- Budownictwo ludowe

13. Opis (sytuacja, materiał i konstrukcja, rzut, bryła, elewacje, dach, wnętrze wyposażenie, instalacje)

- Położona; w północnej części miasta przy ul. Partyzantów 21.
Ustawiona szczytowo przy drodze w obrębie siedliska dwubudynkowego. W głębi siedliska, ustawiona szczytowo drewniana szopa z obórką i studnia z kołowrotem.
- Materiał i konstrukcja; Drewniana kryta blachą. Podmurówka; z luźno poukładanych kamieni "okrągłaków". Podwalina; z bali sosnowych o wym. 25x 21cm, zwęglowane na zamek prosty. Zrąb; z belek sosnowych o wym. 35x 17cm, zwęglowany na rybi ogon z krytym zamkiem. Zrąb wzmacniany łatkami. Belki stropowe zacięte w oczep. Strop z desek z podsiębitką pilśniową. Konstrukcja dachowa; drewniana krokwiowa z jętami. Krokwie zacięte w ostatek belek stropowych. Pokrycie dachowe; blachą ocynkowaną, od północy dodatkowo papą. Drzwi; filungowe. Okna; futrynowe, dwuskrzydłowe z poziomym lufcikiem, z okiennicami dwuskrzydłowymi. Podłogi białe, w sieni i komorze cementowe.
- Rzut; Dwutrakt dośrodkowy. Dwudziałowa, szerokofrontowa, asymetryczna. Założona na planie prostokąta. Wejście frontowe od południa do ciemnej sieni. W dziale zachodnim oprócz sieni komora z wejściem zewnętrznym od północy. W dziale wschodnim izba i alkierz.
- Bryła; zwarta, prostopadłościenna, nakryta niskim dachem dwuspadowym z daszkiem przyzbowym.
- Elewacje; frontowa /od południa/ trójosiowa z wejściem na oś skrajnej /zach./. Elewacja szczytowa /od drogi/ dwuosiowa; północna jednoosiowa. Elewacja południowa, wschodnia i północna obite pilśnią. Szczyty dachów szalowane deskami.
- Wnętrze; ściany i strop obite pilśnią, malowane farbą wapienną.
- Wyposażenie; piec kaflowy.
- Instalacje; elektryczna kominowa.

14. Kubatura 142,74 m ³	15. Powierzchnia użytkowa 47,58 m ²	16. Przeznaczenie pierwotne mieszkalne	17. Użytkowanie obecne mieszkalne
18. Prace budowlane i konserwatorskie, ich przebieg i dokumentacja		19. Stan zachowania (fundamenty, ściany zewnętrzne, ściany wewnętrzne, sklepienia, stropy, konstrukcje dachowe, pokrycie dachu, wyposażenie i instalacje) Dość dobry - <u>podwalina</u> : lekko spróchniała - <u>zrąb</u> : od północy lekko spróchniały - <u>dach</u> : mocno spróchniały daszek przyzbowy. we wszystkich elementach drewnianych ślady działalności drewnojadów.	
20. Najpilniejsze postulaty konserwatorskie - wymienić daszek przyzbowy.			

21. Akta archiwalne (rodzaj akt, numer i miejsce przechowywania)

22. Bibliografia

Katalog Zabytków Sztuki w Polsce, t. VIII, dawne województwo lubelskie, z. 11 dawny powiat lubartowski, red. Brykowski R., Szmulikowska E., Warszawa 1976, s. 52.

23. Źródła ikonograficzne i fotografie (rodzaj, miejsce przechowywania, sygnatury)

zdj. I ; PP PKZ O/Lublin, nr neg: 45186
zdj. II; PP PKZ O/Lublin, nr neg: 45188
zdj. III; PP PKZ O/Lublin, nr neg: 45185
zdj. IV; PP PKZ O/Lublin, nr neg: 45187

24. Uwagi różne

25. Wypełnił

Barbara Sadecka
Andrzej Cebulak
III.1983 r.

26. Sprawdził

1. Miejscowość

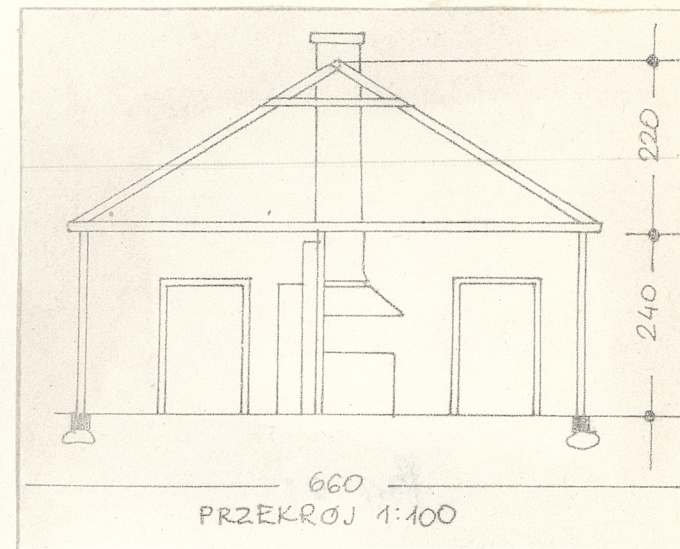
OSTROW LUBELSKI

2. Obiekt (nazwa jak w karcie)

**CHAŁUPA
ul. Partyzantów 21**

3. Zawartość wkładki (nazwa obiektu lub materiału uzupełniającego)

Zdjęcia, orientacja, przekrój



Wkładkę założył: **B. Sądecka, a.Cebulak III.1983**
(Imię i nazwisko, data)

Miejsce przechowywania negatywów: **PP PKZ O/Lublin**

1. Miejscowość

OSTROW LUBELSKI

2. Obiekt (nazwa jak w karcie)

**CHAŁUPA
ul. Partyzantów 21**

3. Zawartość wkładki (nazwa obiektu lub materiału uzupełniającego)

Zdjęcia, orientacja, przekrójWkładkę założył: **B. Sądecka, A. Cebulak III.1983**
(imię i nazwisko, data)Miejsce przechowywania negatywów: **PP PKZ O/Lublin**