

Nr **I**

A

B

C

D

E

F

G

H

I

J

K

L

M

N

O

P

R

S

T

U

V

W

X

Y

Z

LUBELSKIE  
lubelskie

1. Obiekt zabytkowy

**I** Domek dla oddzielnego przy pałacu

2. Miejscowość

PUŁAWY. gm. wje

3. Wiek

XVIII XIX

4. Styl

barok  
klasycyzm5. Kubatura m<sup>3</sup>

400 -

6. Powierzchnia w m<sup>2</sup>

a) zabytkowa: 98 b) użytkowa: 98

20. Przynależność administracyjna.

a) województwo lubelskie

b) powiat puławski

c) gmina

7. Materiał budowlany

przed zniszczeniem po odbudowie

a) ściany

cegła

-

b) sklepienia

-

-

c) stropy

drewno

-

d) wiązania dachu

drewno

-

e) krycie dachu

dachówka

-

11. Ilość budynków

1

12. Ilość kondygnacji

1

13. Użytkowanie wnętrza według ilości:

a) izb mieszkalnych

3

b) innych pomieszczeń

1

c) piwnice

budowa

14. Grunty należące do zabytku:

ha

a) ogrody stylowe

-

b) sady i grunty uprawne

-

c) lasy

-

d) wody

-

e) inne

-

8. Wyposażenie architektoniczne

Rozczłonkowany bonio-  
wanymi, pilastkami, pod-  
trzymującymi belto-  
waniem. Otwory i blendy  
okienne w profilowanych  
obrotowieniach.

15. Przeznaczenie pierwotne budynku mieszkalne

16. Użytkowanie w latach ubiegłych

j.w.

17. Użytkowanie obecne

j.w.

18. Nadaje się do użycia na:

j.w.

9. Autorzy i data budowy i przebudowy

Wybudowane zapewne w  
poc. w XIX okolo połowy  
XVIII w. (współczesnie z  
domkiem Chinshim)

19. Data, rodzaj i stopień zniszczeń i odbudowy

Data

O P I S

znisz-  
czenie  
% odbu-  
dowa  
%

V. II. 1939 r.

mieszkalny

-

XI. 1939 r.

j.w.

-

XII. 1945 r.

j.w.

-

1956 r.

stan zachowania dobry

-

IX. 1959

Stan zachowania dobry

-

VII. 1965

-

-

21. Stacja

nazwa stacji

odległość od  
stacji w km

a) kolejowa

Puławy

2

b) autobusowa

Puławy

-

22. Właściciel i jego adres

Instytut Rolnictwa w Puławach  
J. U. N. G

23. Użytkownik i jego adres

j.w. - mieszkania  
prywatne

24. Inwestor i jego adres:

j.w. - J. U. N. G. - Puławy

25. Rejestr zabytku nr

16-01-1967 4/45 U

miejsce przechowywania

26. Nazwa księgi hipotecznej

27. Numer  
hipoteczny

28. Akta

29. Fotografie

30. Inwentaryzacja pomiarowa

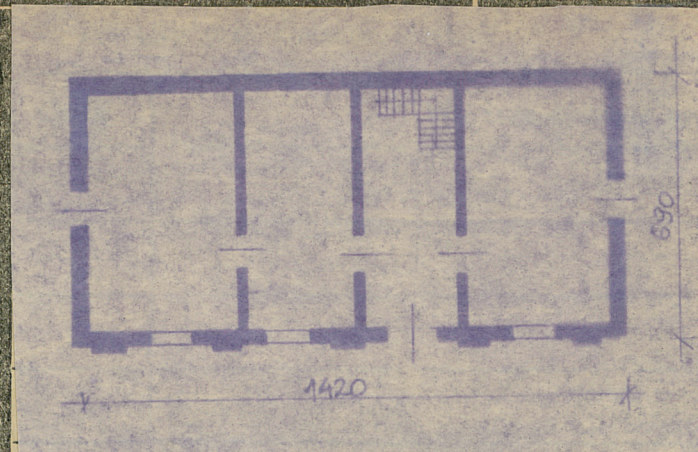
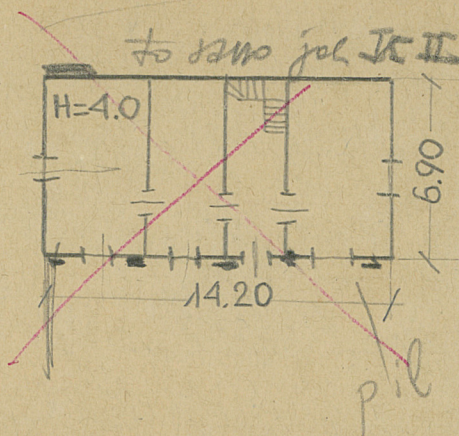
10. Udostępnienie stałe  
za zgodą użytkownika



31. Szkic sytuacyjny, plan schematyczny, uwagi opisowe, fotografia



A.



B.

około 100 m przy alei wiodącej do pałacu. Murowany z cegły, otynkowany. Na nuli prostokąta. Kartonowy, podpiwniczony. Rozstawiony, boniowany, pilas-trawny. Okna owar blendy okienne w profilowanych obramieniach. Dach wterospadowy, kryty dachówką. Wnętrze jednokondygnacyjne z dwiema izbami przedzielonymi od kuchni ścianką z kamioną.

Inspekcje lipiec 1956 r.  
Zwierzy

Koszt  
tys. zł

Bibliografia: Katalog Zabytków Sztuki pow. puławski

35. Uwagi różne

FOTO. 1-2. R. BRYKOWSKI 1956 i 1965.

36. Wypełnił dnia listopad 1956 r.  
uzup. 15.9.1959

dBien. Zwierzy

37. Sprawdził dnia VII 1965.

mgr Ryszard Brykowski  
Jaworowski