

Nr

IV

A

B

C

D

E

F

G

H

I

K

L

M

N

P

R

S

T

U

V

W

X

Z

1. Obiekt zabytkowy

KOŚCIÓŁ PARAF. p.v. ŚW. STANISŁAWA (d. cerkiew grecko-kat.)

2. Miejscowość WISZNIEW

WISZNIEW  
gm. MIRCE

3. Wiek

XIX.

4. Styl zabytku

drewniany

5. Kubatura m<sup>3</sup>

1300

ok. 2500

6. Powierzchnia w m<sup>2</sup>

a) zabytkowa: 190 b) użytkowa:

20. Przynależność administracyjna

a) województwo Lubelski

b) powiat Hrubieszowski

c) gmina w/m MIRCE

7. Materiał budowlany

przed zniszczeniem

po odbudowie

11. Ilość budynków

1

14. Grunty należące do zabytku:

ha

21. Stacja

nazwa stacji

odległość od stacji w km

a) kolejowa

b) autobusowa

Wieruszyn

4 km

22. Właściciel i jego adres

23. Użytkownik i jego adres

Parafia Rzym - kat. Wieruszyn  
par. Hrubieszowski

24. Inwestor i jego adres:

25. Rejestr zabytku nr

rok \_\_\_\_\_ miejsce przechowywania

26. Nazwa księgi hipotecznej

27. Numer hipoteczny

28. Akta

29. Fotografie

30. Inwentaryzacja pomiarowa

8. Wyposażenie architektoniczne

Tę otynkowane o cechach barokowych i rokokowych. Dwa feryetony o trójkątach barokowych. Tę okna barokowe. Rzeźbiony 1765.

15. Przeznaczenie pierwotne budynku

sakralny - cerkiew grecko-kat.

16. Użytkowanie w latach ubiegłych

sakralny

17. Użytkowanie obecne

sakralny - katolicki

18. Nadaje się do użycia na:

9. Autorzy i data budowy i przebudowy

zbudowany 1850 na miejscu poprzedniego, ok. 1922 r. przebud.

19. Data rodzaj i stopień zniszczeń i odbudowy

Data

O P I S

zniszczenia  
o/oodbudowa  
o/o

VIII. 1939 r.

XI. 1939 r.

XII. 1945 r.

1959

Stan b. dobry

Nowe pokrycie dachu eternit

1966.

Stan dobry

10. Udostępnienie



Z

X

W

V

U

T

S

R

P

N

M

L

K

I

H

G

F

E

D

C

B

A

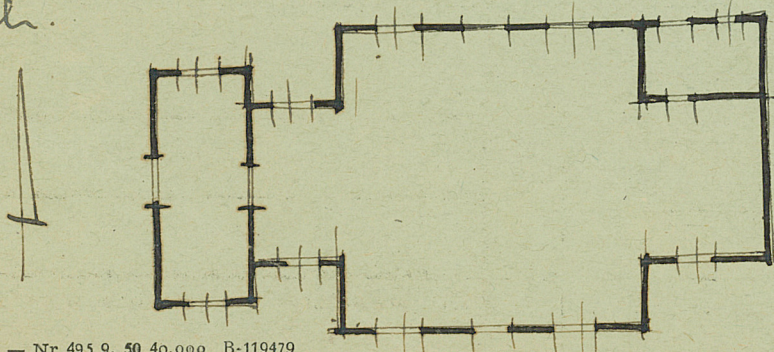
Nr

## 31. Szkic sytuacyjny, plan schematyczny, uwagi opisowe, fotografia



Stara cerkiew drewniana, konstrukcja zrębowa, malowana. Prezbiterium prostokątne przy murze od półn. zakrystia. Kierma nawa over ławami krótkimi. Od zachodu wieża z dwoma ławami po bokach.

Nawa posłana ciemna stępami. Dachy szkieletowe, nad nawą dach namiotowy z wieżyczką centralną o ścianach murem.



## 32. Przebieg prac konserwatorskich



Wyszczególnienie prac

Koszt  
tys. zł33. Koszty  
w tys. zł

przewidywane

rzeczywiste

34. Inspekcje

35. Uwagi różne

36. Wypełnił dnia 12.11.54

M. Kornecki

37. Sprawdził dnia

11.06. J. Prądzyński