

1. Obiekt

BUDYNEK GOSPODARCZY Z OGRODZENIEM

378/2 w zespole szpitala św. Karola Boromeusza

2. Czas powstania

pocz.XX w.

3. Miejscowość

P U Ł A W Y

11. Zdjęcia, rzut, przekrój, sytuacja, orientacja

4. Adres

Puławy, ul. Czartoryskich 6a

dz.nr 1297/2

5. Przynależność administracyjna

województwo lubelskie

gmina Puławy

pow. PUŁAWY

6. Poprzednie nazwy miejscowości

Nowa Aleksandria

7. Przynależność administracyjna

przed 1 VI 1975

województwo lubelskie

powiat Puławy

8. Właściciel i jego adres

Gmina miasto Puławy

9. Użytkownik i jego adres

Zakład Energetyczny w Puławach

Firma "Akord" w Puławach

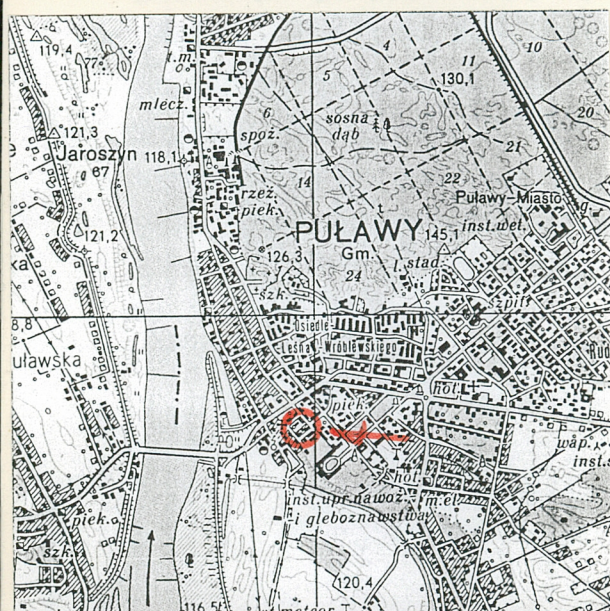
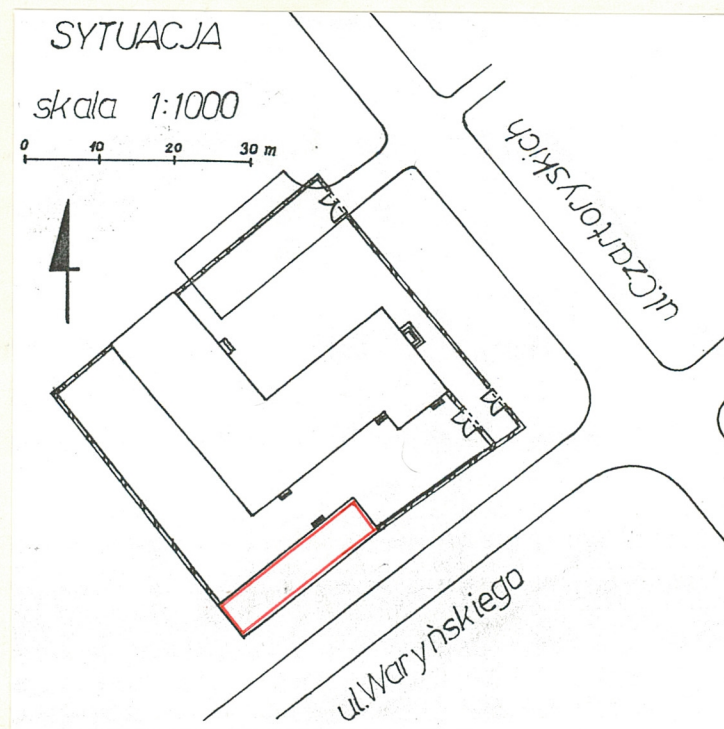
10. Rejestr zabytków

rozszerzenie

Nr A/708

data 29.03.76 r.

7193





13. Opis (sytuacja, materiał i konstrukcja, rzut, bryła, elewacje, wnętrze, wyposażenie, instalacje)

Sytuacja: Obiekt znajduje się w śródmieściu Puław, przy zbiegu ulic Czartoryskich i Waryńskiego, na płn. od zespołu pałacowo-parkowego Czartoryskich. Położony jest na zbliżonej do kwadratu, ogrodzonej działce. Ponadto w środkowej części działki d. szpital Karola Boromeusza. Wolnostojący. Od wsch. mur. brama z XIX/XX w.

Materiał i konstrukcja:

Ściany zewnętrzne - murowane z cegieł ceramicznych pełnych, łączonych zaprawą cementowo-wapienną, obustronnie tynkowane.

Ściany wewnętrzne - j.w.

Stropy - ceglane na belkach stalowych, z podsufitką.

Konstrukcja dachowa - drewniana, krokwiowo-jętkowa.

Pokrycie dachowe - blacha ocynkowana.

Posadzki - płytki ceramiczne, betonowe /stacja trafo/.

Podłogi - deskowe.

Okna - ościeżnicowe, jedno- i dwuskrzydłowe.

Drzwi - płycinowe, jednoskrzydłowe.

Rzut: Budynek założony jest na planie wydłużonego prostokąta, w części jednotraktowy, w pozostałej dwutraktowy.

Bryła: Prostopadłościenna, parterowa, nakryta dachem czteropięciowym, niepodpiwniczona.

Elewacje: Frontowa płn.-zach. niesymetryczna, 8-osiowa, z oknami o zróżnicowanych gabarytach, zwieńczona wyładowanym, profilowanym gzymsiem, obiegającym budynek dookoła. Elewacja pld.-wsch. niesymetryczna, 4-osiowa, częściowo przesłonięta niskim murkiem, wyodrębniającym część użytkowaną jako stacja trafo. Elewacje boczne analogiczne, gładkie, bez podziałów osiowych.

Wnętrze: bez charakterystycznych pomieszczeń.

Wyposażenie: bez interesujących elementów.

Instalacje: elektryczna, wod.-kan. c.o. telef.

12. Autorzy, historia obiektu, określenia stylu

Budynek powstał prawdopodobnie na pocz. XX w. jako obiekt towarzyszący szpitalowi. Początkowo mieściła się w nim pralnia oraz murowana szopa. Do tych budynków od płn.-wsch. przylegało mieszkanie stróża, rozebrane po II wojnie światowej. Po II wojnie światowej obiekt przeszedł na własność Skarbu Państwa, a następnie na początku l. 90-tych został skomunalizowany. W l. 1979-88 połączono oba budynki, a następnie ujednolicono im elewację i dachy.



14. Kubatura	15. Powierzchnia użytkowa	16. Przeznaczenie pierwotne	17. Użytkowanie obecne
650 m <sup>3</sup>	90 m <sup>2</sup>	gospodarcze	gospodarcze
18. Prace budowlane i konserwatorskie, ich przebieg i dokumentacja		19. Stan zachowania (fundamenty, ściany zewnętrzne, ściany wewnętrzne, sklepienia, stropy, konstrukcje dachowe, pokrycie dachu, wyposażenie i instalacje)	
		<p>Ściany zewnętrzne i wewnętrzne - dobry</p> <p>Stropy - dobry</p> <p>Pokrycie dachowe - dobry</p> <p>Konstrukcja dachowa - dobry</p> <p>Instalacje - dobry</p>	
<p>W latach 1979-88 przeprowadzono gruntowny remont podczas którego zmieniono pokrycie dachowe, więźbę dachową, przemurowano część otworów okiennych, drzwiowych, rozebrano część ścianek działowych, usunięto zniszczone tynki, położono nowe posadzki, wymieniono stolarkę okienną i drzwiową.</p>		20. Najpilniejsze postulaty konserwatorskie	



21. Akta archiwalne (rodzaj akt, numer i miejsce przechowywania)

22. Biblioteka

23. Źródła ikonograficzne i fotografia (rodzaj, miejsce przechowywania, sygnatury)

24. Uwagi różne

25. Opracował

tekst.....mgr J.Studziński, XI.1997 r.

imię, nazwisko, data, podpis

plany, rysunki.....mgr G.Michalska, 1997 r.XI.

imię, nazwisko, data, podpis

zdjęcia fotogr.....mgr J.Studziński, XI.1997 r.

imię, nazwisko, data, podpis

miejsce przechowywania negatywów.....PSOZ Lublin

KARTA PO WYPEŁNIENIU PODLEGA OCHRONIE NA PODSTAWIE PRZEPISÓW PRAWA AUTORSKIEGO

26. Adnotacje o inspekcjach, informacje o zmianach (daty, imiona i nazwiska wypełniających)

27. Załączniki

Wkładka nr 1



1. Miejscowość PUŁAWY	2. Obiekt (nazwa jak w karcie) BUDYNEK GOSPODARCZY w zespole szpitalnym	3. Zawartość wkładki (nazwa obiektu lub materiału uzupełniającego) fot.
--------------------------	---	--



widok od wsch.



elewacja pd.-zach.

J.Studziński XII 97

Wkładkę założył: .....  
(imię, nazwisko, data)

PSOZ LUBLIN

Miejsce przechowywania negatywów: .....

Z-d Poligr. Jan Jasiński W-wa, ul. Wolna 13, tel. 12-43-83

Wzór ODZ 1978 r.





najstarsza część ogrodzenia ulokowana  
we wsch. części parceli



nowsza część ogrodzenia ulokowana  
wzdłuż pn.-zach. granicy działki



1. Miejscowość

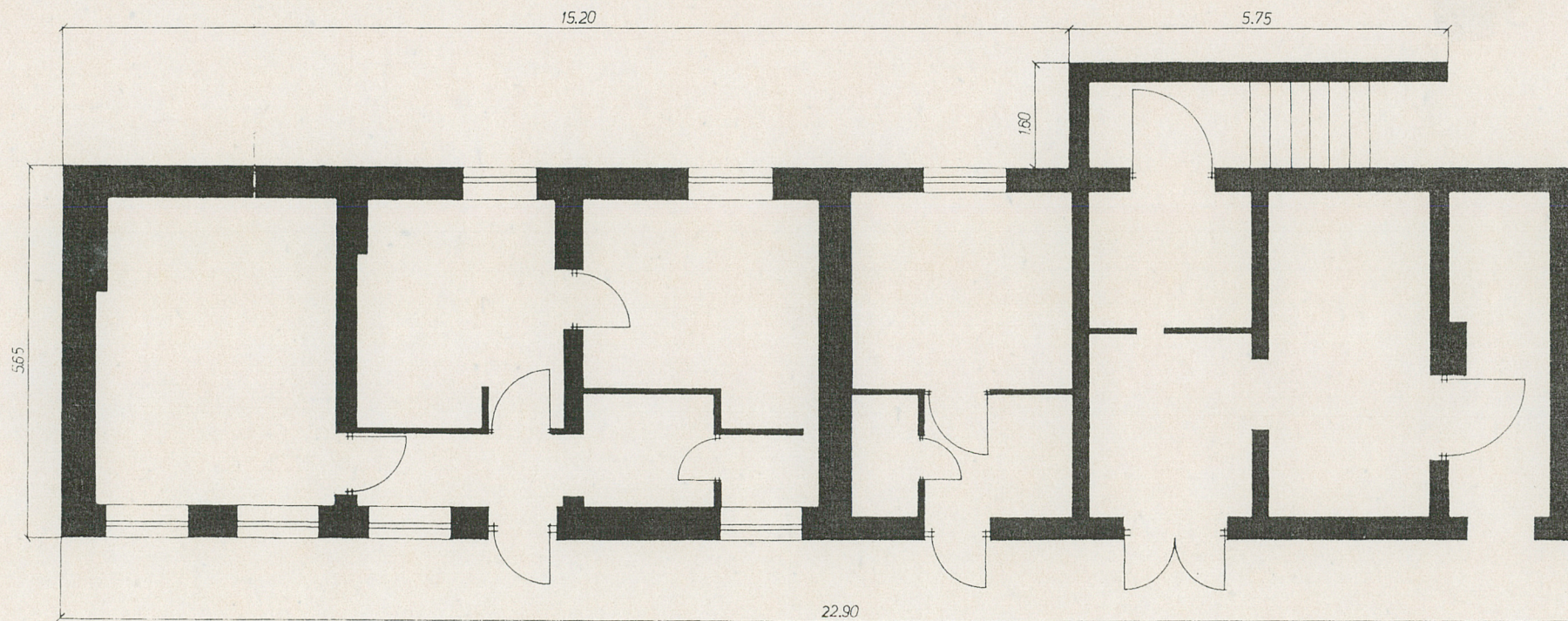
PULAWY

2. Obiekt (nazwa jak w karcie)

BUDYNEK GOSPODARCZY

3. Zawartość wkładki (nazwa obiektu lub materiału uzupełniającego)

rzut przyziemia



SKALA 1:100

RZUT PARTERU



J. Studziński XII 97

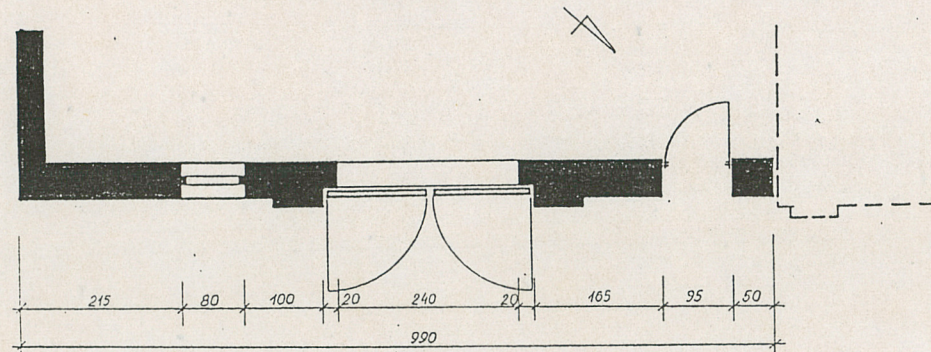
Wkładkę założył: \_\_\_\_\_  
(imię, nazwisko, data)

PSOZ LUBLIN

Miejsce przechowywania negatywów: \_\_\_\_\_



RZUT PRZYZIEMIA



SKALA 1:100

0 1 2 3 4 m