

5703

LUBELSKIE

I. Obiekt

DZWONNICA

II. Zdjęcia, plan sytuacyjny, rzuty

2. Czas powstania

1862 r.

3. Miejscowość

MARKUSZÓW

4. Adres

Markuszów
ul. Kościelna

nr hipoteczny

5. Przynależność administracyjna

województwo Lubelskie

gmina Markuszów

pow. Puławy

6. Poprzednie nazwy miejscowości

7. Przynależność administracyjna przed 1.VI.1975

województwo Lubelskie

powiat Puławy

8. Właściciel i jego adres:

Diecezja Lubelska

9. Użytkownik i jego adres:

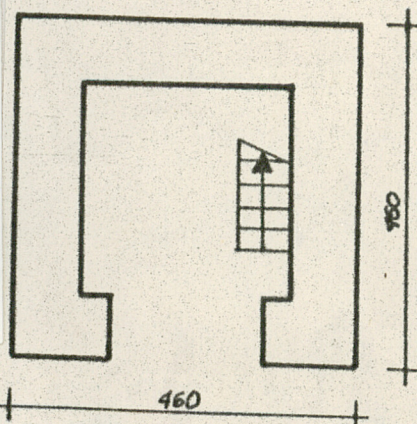
Parafia rzym.-kat.
w Markuszowie

10. Rejestr zabytków

Nr. A/540 data 28.12.1971



RZUT PRZYZIEMIA 1:100



autor zdjęć

data wykonania

miejsce przechowywania negatywów

J. Studziński

XI.84

PPPKZ O/Lublin



Wybudowana została w 1862r. podczas odnawiania kościoła św. Józefa, ma cechy postklasycyzmu.

SYTUACJA: Usytuowana jest w pd.-części miejscowości przy ul. Kościelnej. Włączona jest w mur obiegający kościół św. Józefa, w jego pd.-wsch. narożnik.

MATERIAŁ I KONSTRUKCJA: Wykonana jest z cegły otynkowana łączona zaprawą cementowo-wapienną, na podmurówce.

RZUT: Wybudowana na planie kwadratu, z wejściem od strony wewnętrznej.

BRYŁA: Dwukondygnacyjna, zwarta, prostopadłościenna. Otwarta na zewnątrz czterema arkadami.

ELEWACJA: Od strony kościoła dwukondygnacyjna jednoosiowa. Dolna kondygnacja boniowana, z dwuskrzydłową bramą, półkoliście zakończoną. Górną kondygnację tworzą szerokie pilastry podpierające gzymsowanie. Między nimi arkada wsparta na pilastrach, z archiwoltą. Całość wieńczy trójkątny fronton z pustym polem tympanonu. Elewacja zewnętrzna również boniowana w dolnej kondygnacji ze ślepą arkadą. Górna kondygnacja analogiczna jak wewnętrzna.

DACH: Dwuspadowy, kryty dachówką, więźba dachowa krokwiowa.

WNĘTRZE: We wnętrzu duży dzwon i dwa mniejsze.

14. Kubatura	15. Powierzchnia użytkowa	16. Przeznaczenie pierwotne	17. Użytkowanie obecne
200 m ³	22 m ²	dzwonnica	dzwonnica

18. Prace budowlane i konserwatorskie, ich przebieg i dokumentacja

19. Stan zachowania (fundamenty, ściany zewnętrzne, ściany wewnętrzne, sklepienia, stropy, konstrukcje dachowe, pokrycie dachu, wyposażenie i instalacje)

Dobry.

20. Najpilniejsze postulaty konserwatorskie

21. Akta archiwalne (rodzaj akt, numer i miejsce przechowywania)

22. Bibliografia

23. Źródła ikonograficzne i fotografie (rodzaj, miejsce przechowywania sygnatury)

24. Uwagi różne

P.R. PRACOWNIE W OLIWYŃKÓW
Oddział
Prac. Dok. Nauk. Hist.
ul. Grodzka 7, tel. 242-91 do 94
mgr Włodzisław Boruch
Dokumentacji Naukowo-Historycznej

25. Wypełnił

Tekst i rys.
J. Studziński
XII.84r

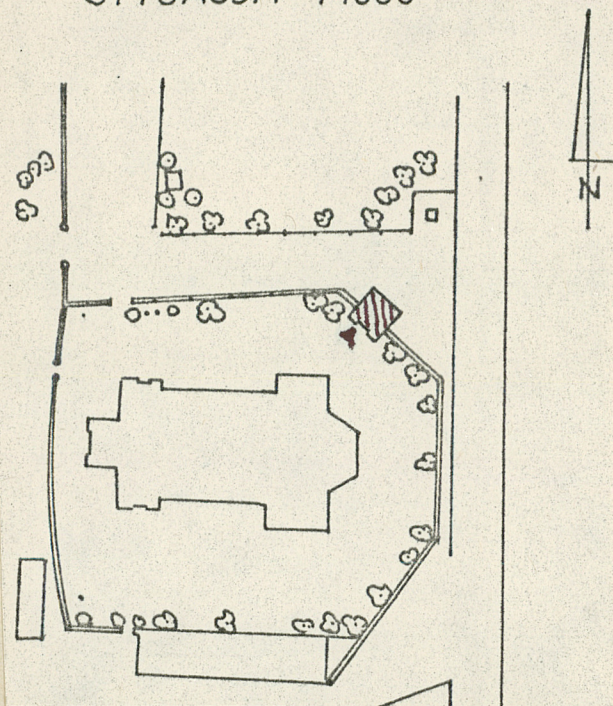
26. Sprawdził

1. Miejscowość
MARKUSZOW

2. Obiekt (nazwa jak w karcie)
DZWONNICA

3. Zawartość wkładki (nazwa obiektu lub materiału uzupełniającego)
Sytuacja

SYTUACJA 1:1000



Wkładkę założył: J. Studziński XII 84
(imię, nazwisko, data)

Miejsce przechowywania negatywów: PPPKZ 02/ Lublin

Intr. s. Lublin zam. 4407