

Nr

A B C D E F G H I J K L M N O P R S T U V W X Y Z

## 1. Obiekt zabytkowy

DZWONNICA / PRZY KOŚCIELE PARAFIALNYM

## 2. Miejscowość

RUDNO

gm. MILANÓW

## 3. Wiek

XIX

## 4. Styl

5. Kubatura m<sup>3</sup>

180

6. Powierzchnia w m<sup>2</sup>

35

a) zabytkowa:

b) użytkowa:

## 7. Materiał budowlany

Przed zniszczeniem

Po odbudowie

## 11. Ilość budynków

1

## 14. Grunty należące do zabytku:

ha

## a) ściany

DREW.

## b) sklepienia

## c) stropy

DREW.

## d) wiązania dachu

JW.

## e) krycie dachu

GONT

## 12. Ilość kondygnacji

2

## 13. Użytkowanie wnętrza według ilości:

a) izb mieszkalnych

b) innych pomieszczeń

2

c) piwnic

## a) ogrody stylowe

## b) sady i grunty uprawne

## c) lasy

## d) wody

## e) inne

## 20. Przynależność administracyjna

a) województwo

b) powiat

c) gmina

LUBLIN  
PARCZEN  
RUDNO

## 21. Stacja

Nazwa stacji

Odległość od stacji w km

## a) kolejowa

MILANÓW

9

## b) autobusowa

W/M

## 22. Właściciel i jego adres

PARAF. RZ. KAT. W/M

## 23. Użytkownik i jego adres

JW.

## 24. Inwestor i jego adres

## 8. Wyposażenie architektoniczne

KONSTR. ZRĘBOWEJ • V GÓRY OTWARTEJ  
GALERII • PO TRZY ARKADY Z  
KAŻDEJ STRONY •

## 9. Autorzy i data budowy i przebudowy

mg opisu XVIII w. (?)

## 15. Przeznaczenie pierwotne budynku

SARKAL.

## 16. Użytkowanie w latach ubiegłych

JW.

## 17. Użytkowanie obecne

JW.

## 18. Nadaje się do użycia na

## 19. Data, rodzaj i stopień zniszczeń i odbudowy

Data

O P I S

Zniszczenia %

Odbudowa %

VIII.1939 r.

XI.1939 r.

XII.1945 r.

XI.1968

ST. ŚREDNI

## 10. Udostępnienie

## 25. Rejestr zabytku Nr

rok..... miejsce przechowywania

## 26. Nazwa księgi hipotecznej

## 27. Nr hipoteczny

## 28. Akta

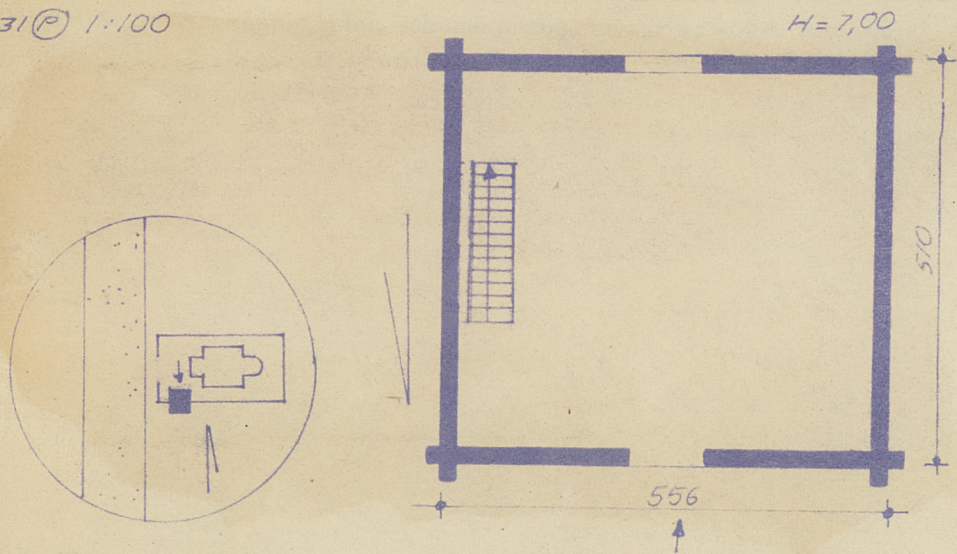
## 29. Fotografie

## 30. Inwentaryzacja pomiarowa



Z Y X W V U T S R P O N M L K J I H G F E D C B A Nr

31 (P) 1:100



### 32. Przebieg prac konserwatorskich

Rok	Wyszczególnienie prac	K o s z t tys. zł

### 33. Koszty w tys. zł

### Przewidywane

### Rzeczywiste

### 34. Inspekcje


### 35. Uwagi różne

XI.1958 NIEODYTELNY

36. Wypełnił dnia

XI.1968 J. SVEEK

37. Sprawdził dnia

