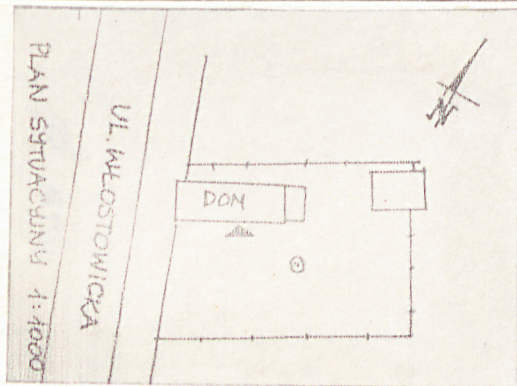
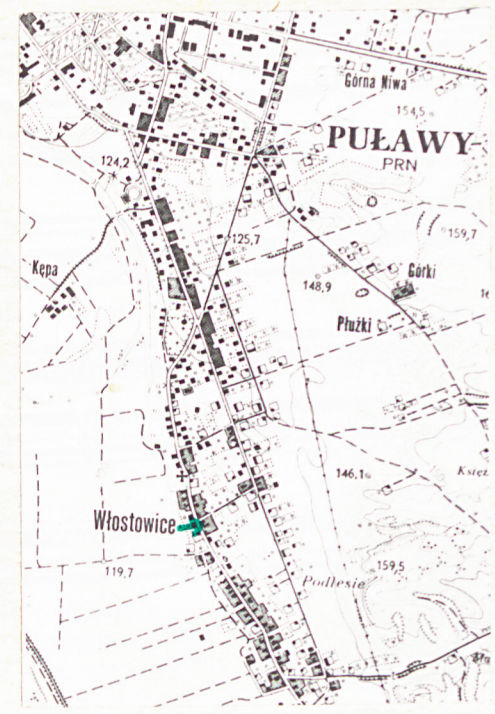


7245

LUBELSKIE

1. Obiekt	2. Czas powstania	3. Miejscowość
DOM MIESZKALNY	1925 r.	PULAWY - WŁOSTOWICE

11. Zdjęcia, plan sytuacyjny, rzuty



4. Adres	Puławy ul. Włostowicka 37 nr hipoteczny .....
5. Przynależność administracyjna	województwo <u>lubelskie</u> gmina <u>Puławy</u> <u>pow. puławski</u>
6. Poprzednie nazwy miejscowości	<u>Nowa Aleksandria</u> <u>/1846-1915/</u>
7. Przynależność administracyjna przed 1.VI.1975	województwo <u>lubelskie</u> powiat <u>puławski</u>
8. Właściciel i jego adres:	<u>Wiktoria Lenartowicz</u> <u>Puławy</u> <u>ul. Włostowicka 37</u>
9. Użytkownik i jego adres:	<u>jw.</u>
10. Rejestr zabytków	Nr ..... data .....

autor zdjęć **Krzysztof Mazur**  
data wykonania **IV.1983 r.**  
miejsce przechowywania negatywów **PP PKZ O/Lublin.**



12. Autorzy, historia obiektu, określenia stylu.

/według informacji obecnej właścicielki/

- Budynek wzniesiony w 1925 r. przez Stanisława Bielawskiego, w miejscu starego, spalonego domu.
- Pierwotnie budynek kryty był gontem, w 1968 r. wymieniony na blachę.
- Budownictwo małomiasteczkowe.

13. Opis (sytuacja, materiał i konstrukcja, rzut, bryła, elewacje, dach, wnętrze wyposażenie, instalacje)

Sytuacja: budynek usytuowany szczytowo we wsch. pierzei ulicy, około 3 m od chodnika. W głębi działki komórka, oddalona około 10 m.

Materiał i konstrukcja: budynek drewniany, konstrukcji wieńcowej z bali sosnowych, zwęgłowanych na jaskółczy ogon z pozostałymi ostatkami. Podwalina dębowa zwęgłowana na nakładkę, szersza od belek zrębu, złożona na niskiej podmurówce z cegły. Ściana tylna wzmocniona dwiema łątkami, otwory w łątkach, szczyty szalowane pionowo deskami na styk. Częściowo podpiwniczony. Przybudówka drewniana z desek na szkielecie z kantówki.

Rzut: założony na planie prostokąta, układ pomieszczeń jednokorbowy, czterodzielny. W drugiej osi wydzielona od frontu sieni.

Bryła: jednokondygnacyjny, bryła zwarta, nakryta niezbyt wysokim dachem naczółkowym. W elewacji bocznej przybudówka kryta pulpitowo.

Elewacje: frontowa czteroosiowa, asymetryczna z gankiem w drugiej osi. Ganek o czterech prostych słupkach, ujętych dołem balustradką z desek, nakryty daszkiem dwuspadowym, ze szczytami szalowanymi pionowo deskami. Elewacja tylna jednoosiowa; boczne jednoosiowe i przysłonięta przybudówka, szczyty szalowane deskami pionowo. Elewacje bielone.

Dach: naczółkowy z wąskimi daszkami okapnikowymi. Konstrukcja więźby krokwiowa wzmocniona jętkami, krokwie górną na nakładkę wzmocnioną tyblami, dołem wsparte na końcach belek stropowych. Pokryty blachą na łątach.

Wnętrze: w sieni posadzka cementowa, pozostałe pomieszczenia podłogi białe. Ściany i otwarte stropy belkowe o belkach fazowanych, bielone.

Urządzenia ogniowe: kuchnie i piece grzewcze z białych kafli, komin ze świnką.

Okna: futrynowe, dwuskrzydłowe, sześciopole.

Drzwi: wejściowe jednoskrzydłowe, płycinowe z nadświetlem, wewnętrzne jednoskrzydłowe, płycinowe.

Instalacje: elektryczna, odgromowa.



14. Kubatura  314,1 m <sup>3</sup>	15. Powierzchnia użytkowa  80,5 m <sup>2</sup>	16. Przeznaczenie pierwotne  mieszkalne	17. Użytkowanie obecne  mieszkalne
18. Prace budowlane i konserwatorskie, ich przebieg i dokumentacja		19. Stan zachowania (fundamenty, ściany zewnętrzne, ściany wewnętrzne, sklepienia, stropy, konstrukcje dachowe, pokrycie dachu, wyposażenie i instalacje)  - Stan zachowania dobry. - Lekko spróchniała podwalina w ścianie tylnej.	
20. Najpilniejsze postulaty konserwatorskie		- Wymiana zniszczonej podwaliny w ścianie tylnej.	



21. Akta archiwalne (rodzaj akt, numer i miejsce przechowywania)

22. Bibliografia

23. Źródła ikonograficzne i fotografie (rodzaj, miejsce przechowywania, sygnatury)

Zdj. I; PP PKZ O/Lublin, neg. nr: 45226

Zdj. II; PP PKZ O/Lublin, neg. nr: 45227

24. Uwagi różne

25. Wypełnił

Tekst: Ewa Mińska  
Rys.: B. Skibińska  
VI.1983 r.

26. Sprawdził



1. Miejscowość

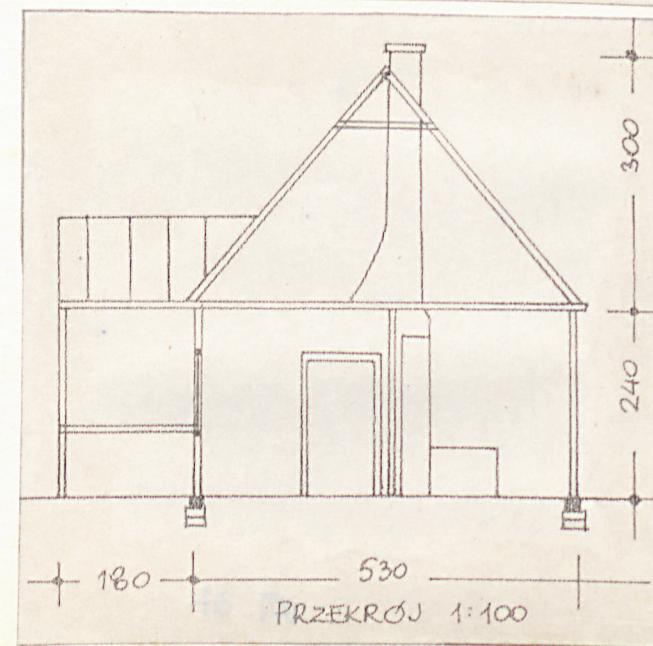
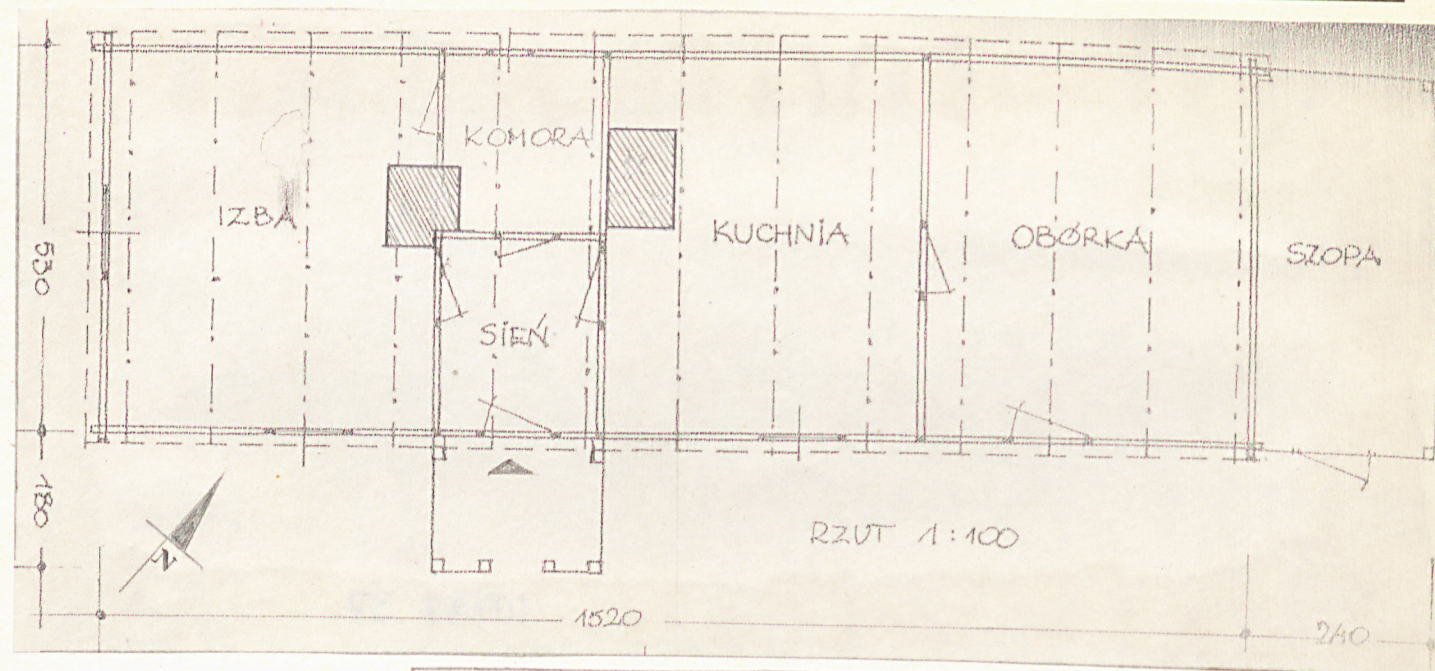
**PUŁAWS**

2. Obiekt (nazwa jak w karcie)

**Dom mieszkalny  
ul. Włostowicka 37**

3. Zawartość wkładki (nazwa obiektu lub materiału uzupełniającego)

**Zdjęcia, rzut, przekrój**



Wkładkę założył: **E. Mińska, B. Skibińska** IV.1983  
(Imię i nazwisko, data)

Miejsce przechowywania negatywów: **PP PKZ O/Lublin**

„Intrograf” Lublin, Z-d 1, zam. 614 82 8000

PP PKZ O/Lublin