

Nr

A

B

C

D

E

F

G

H

I

J

K

L

M

N

O

P

R

S

T

U

V

W

X

Y

Z

LUBELSKIE

1. Obiekt zabytkowy

DAWNA WIKARÓWKA

ul. Włostowicka w 45

2. Miejscowość

WŁOSTOWICE

3. Wiek

XIX

4. Styl w charakterze zabytkowym

5. Kubatura m³

~ 380

6. Powierzchnia w m²

a) zabytkowa: 95 b) użytkowa:

20. Przynależność administracyjna

a) województwo LUBELSKIE

b) powiat PUŁAWY

c) gmina J.W.

7. Materiał budowlany

Przed zniszczeniem

Po odbudowie

11. Ilość budynków

1

14. Grunty należące do zabytku:

ha

a) ściany

DREWNO

12. Ilość kondygnacji

1

a) ogrody stylowe

b) sklepienia

13. Użytkowanie wnętrza według ilości:

b) sady i grunty uprawne

c) stropy

DREWNO

a) izb mieszkalnych

4

c) lasy

d) wiązania dachu

DREWNO

b) innych pomieszczeń

2

d) wody

e) krycie dachu

BLACHA

c) piwnice (sklepienie)

e) inne

8. Wyposażenie architektoniczne

stropy belkowe, stary wieszak,

15. Przeznaczenie pierwotne budynku

MIESZKALNE

16. Użytkowanie w latach ubiegłych

j.w.

17. Użytkowanie obecne

j.w.

18. Nadaje się do użycia na

j.w.

9. Autorzy i data budowy i przebudowy

wzmiesany ok. 1830. Wyremontowany po 1944.

19. Data, rodzaj i stopień zniszczeń i odbudowy

Data

O P I S

Zniszczenia %

Odbudowa %

VIII. 1939 r.

XI. 1939 r.

XII. 1945 r.

VI. 1965.

STAN DOBRY

24. Inwestor i jego adres

25. Rejestr zabytku Nr.....

rok..... miejsce przechowywania

26. Nazwa księgi hipotecznej

27. Nr hipoteczny

28. Akta

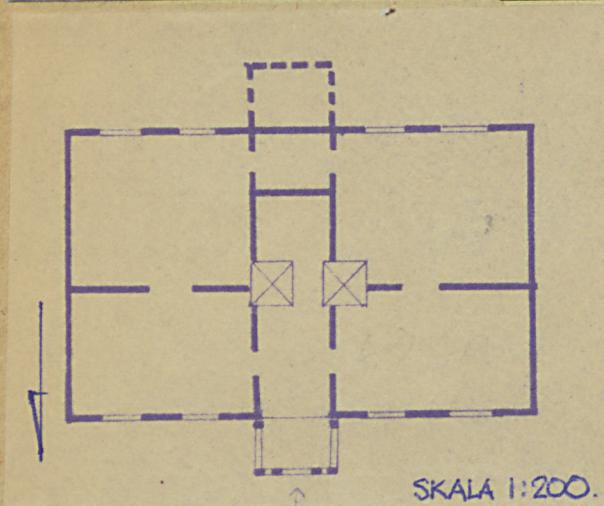
29. Fotografie

30. Inwentaryzacja pomiarowa

10. Udostępnienie

DOBRE

31. Szkic sytuacyjny, plan schematyczny, uwagi opisowe, fotografia



32. Przebieg prac konserwatorskich

Rok	Wyszczególnienie prac	K o s z t tys. zł

33. Koszty w tys. zł	Przewidywane	Rzeczywiste

34. Inspekcje

35. Uwagi różne
FOT. M. BRYKOWSKA 1965.

36. Wypełnił dnia VI. 1965.

37. Sprawdził dnia

mgr Ryszard Brykowski
[Signature]