

OŚRODEK DOKUMENTACJI
ZABYTEKÓW

KARTA EWIDENCYJNA
ZABYTEKÓW ARCHITEKTURY
I BUDOWNICTWA

A B C D E F G H I J K L Ł M N O P R S T U W X Y Z

Nr
LUBELSKIE

1. Obiekt **893/10**
BUDYNEK MIESZKALNY /d.internat/
w zespole klasztornym OO.Bernardynów

2. Czas powstania
po 1910 r.

3. Miejscowość
R A D E C Z N I C A

11. Zdjęcia, plan sytuacyjny, rzuty

4. Adres
Radecznica
nr hipoteczny

5. Przynależność administracyjna
województwo **zamojskie**
gmina **Radecznica**
pow. ZAMOŚĆ

6. Poprzednie nazwy miejscowości

7. Przynależność administracyjna
przed 1 VI 1975
województwo **lubelskie**
powiat **Zamość**

8. Właściciel i jego adres
Państwowy Szpital dla Nerwowo.
i Psychiatrycznie Chorych w Radecznicy

9. Użytkownik i jego adres

J.W.

10. Rejestr zabytków

Nr **A 187** data **1978**



12. Autorzy, historia obiektu, określenia stylu.

W latach 1760-78 powstało pierwsze schronisko dla pątników i gości klasztornych, usytuowane obok cmentarza kościelnego. Mniszki prawosławne wkrótce po swoim osiedleniu się w 1899 r. zamieniły dom gościnny na szpital. W 1910 r. szpital ten spłonął, a na jego miejscu mniszki wystawiły nowy budynek szpitalny. W l.20-tych przeprowadzono remont budynku, zamieniając go na ochronkę i szkołę.

13. Opis (sytuacja, materiał i konstrukcja, rzut, bryła, elewacje, dach, wnętrze, wyposażenie, instalacje)

Sytuacja. Budynek usytuowany na południe od kościoła, zwrócony kalenicowo do drogi dojazdowej, prowadzącej do założenia klasztornego.

Materiał i technika. Budynek murowany z cegły pełnej, obustronnie otynkowanej, nie podpiwniczony. Podłogi z desek i posadzka cementowa, schody betonowe, stropy płaskie o drewnianej konstrukcji. Dach konstrukcji płatwiowo-kleszczowej, kryty blachą. Okna ościeżnicowe jedno i dwudzielne.

Rzut i bryła. Budynek na planie zbliżonym do prostokąta, wydłużonego na osi wsch.-zach., z wieloma nieregularnymi ryzalitami, dwukondygnacyjny. Dach wielospadowy.

Elewacje. Elewacje rozczłonkowane oknami o różnej wielkości, umieszczonymi w płytkich prostokątnych wnękach. Między kondygnacjami i w zwieńczeniu profilowane gzymsy. Portal wejściowy wsparty dwiema półkolumnami, zwieńczony trójkątnym tympanonem.

Instalacje. elektryczna, wod.kan., c.o.

14. Kubatura 3024 m ³	15. Powierzchnia użytkowa 360 m ²	16. Przeznaczenie pierwotne dom gościnny	17. Użytkowanie obecne budynek mieszkalny
18. Prace budowlane i konserwatorskie, ich przebieg i dokumentacja		19. Stan zachowania (fundamenty, ściany zewnętrzne, ściany wewnętrzne, sklepienia, stropy, konstrukcje dachowe, pokrycie dachu, wyposażenie i instalacje)	
		<p>W wyniku braku izolacji poziomej fundamenty w 30 % zniszczone przez grzyb. Ściany od strony pn-zach. są zagrzybione. Stropy konstrukcji drewnianej w 80 % zniszczone przez grzyb. Więźba dachowa częściowo zniszczona przez korniki. Piece i trzony kuchenne zniszczone w 50 %. Podłogi i posadzki zniszczone w 70 % przez grzyb.</p>	
		20. Najpilniejsze postulaty konserwatorskie	
		Budynek wymaga interwencji, należy przede wszystkim wymienić stropy i podłogi.	

21. Akta archiwalne (rodzaj akt, numer i miejsce przechowywania)

Inwentaryzacja architektoniczno-konstrukcyjna.
Budynek mieszkalny.oprac.Józef Olucha. Zamość 1976 r.
Nr 0321.

22. Bibliografia

Kościół i klasztor OO.Bernardynów w Radecznicy.
Dokumentacja naukowo-historyczna.oprac.Jacek Studziński. PKZ Lublin 1984.

23. Źródła ikonograficzne i fotografie (rodzaj, miejsce przechowywania, sygnatury)

24. Uwagi różne

25. Opracował:

tekst

mgr Jadwiga Szponar, wrzesień 1990

plany, rysunki mgr Maria Fornal, wrzesień 1990

zdjęcia fotogr.

J.W.

Miejsce przechowywania negatywów OBiDZ Zamość

Karta po wypełnieniu podlega ochronie na podstawie przepisów
prawa autorskiego.

26. Adnotacje o inspekcjach, informacje o zmianach itp. (daty,
nazwiska wypełniających).

27. Załączniki

wkładka nr 1

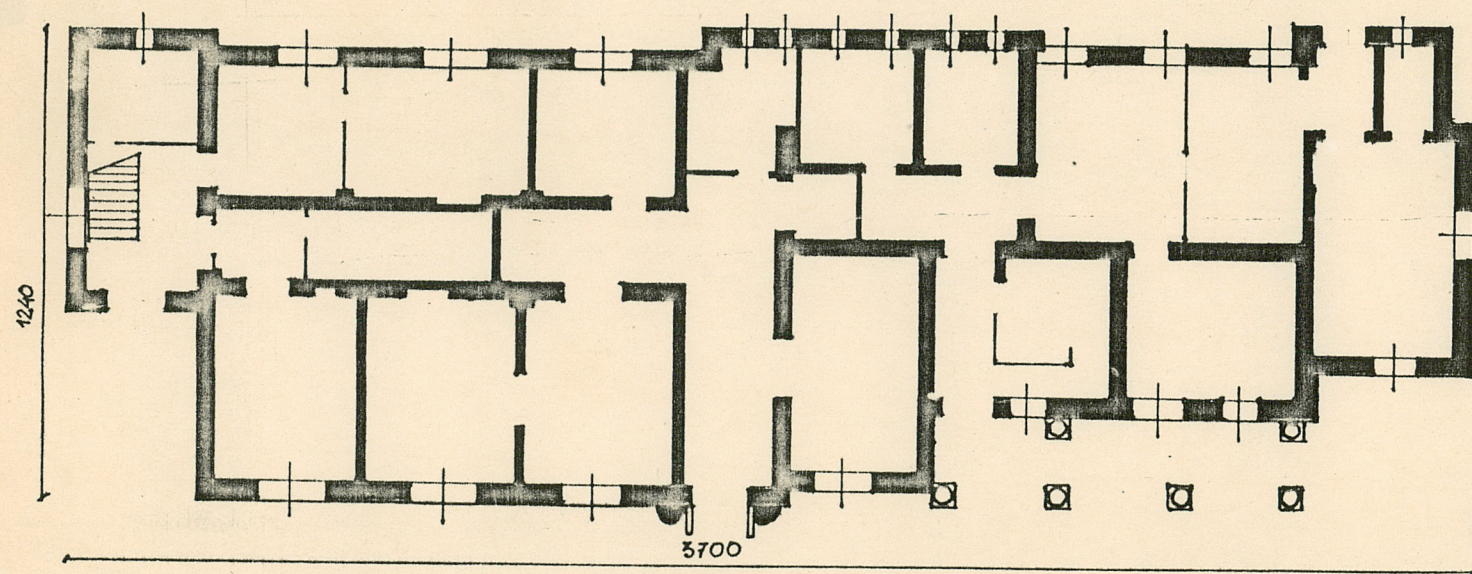
1. Miejscowość

RADECZNICA

2. Obiekt (nazwa jak w karcie)
Budynek mieszkalny
/d.internat/

3. Zawartość wkładki (nazwa obiektu lub materiału uzupełniającego)

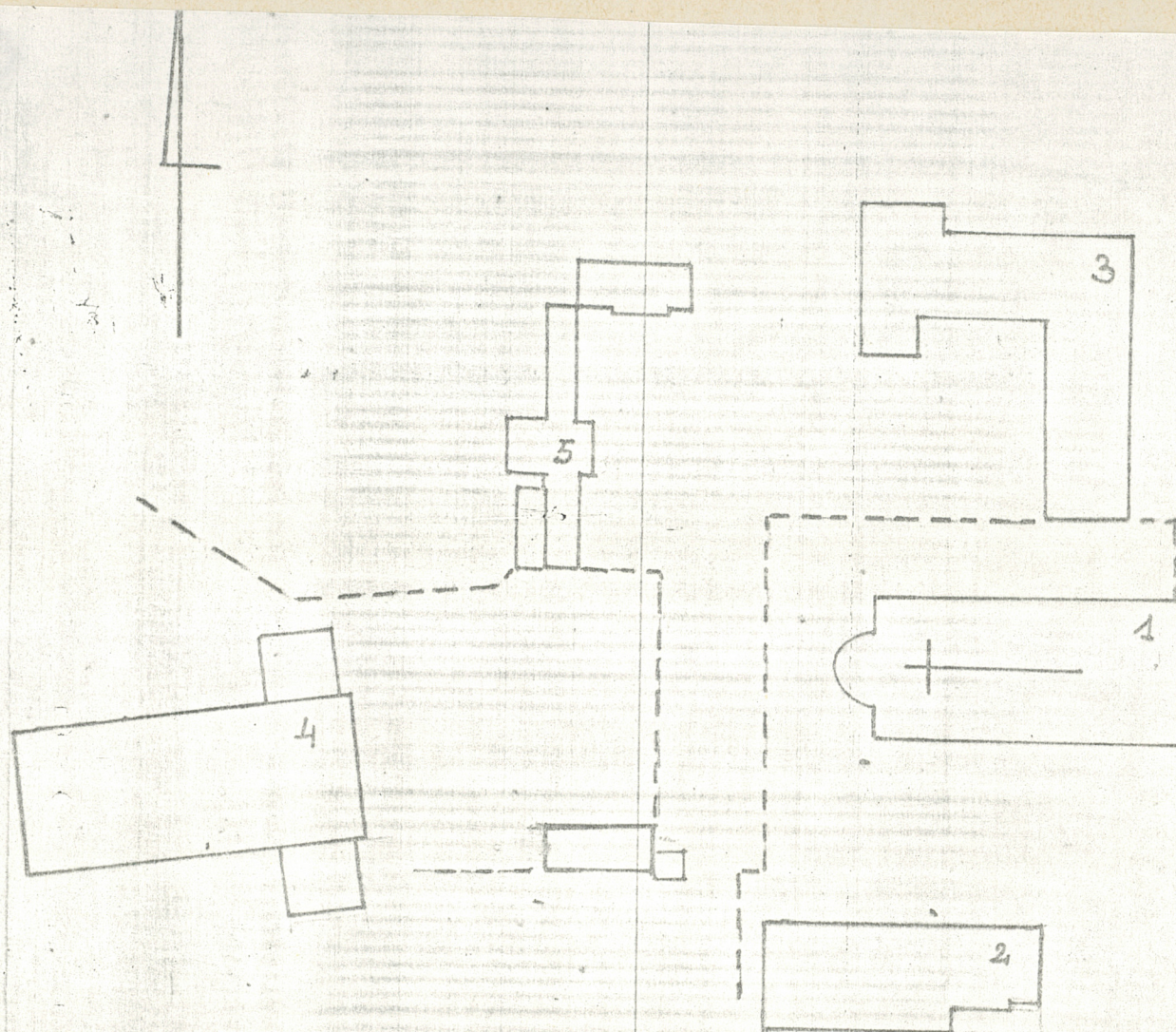
plan, sytuacja



RZUT PARTERU SKALA 1:200

Wkładkę założył: mgr Jadwiga Szponar, wrzesień 1990
(imię, nazwisko, data)

Miejsce przechowywania negatywów:



1. KOSCIÓŁ
2. BUD. MIESZKALNY (D. INTERNAT)
3. KLASZTOR
4. SZPITAL (D. LICZUM)
5. KAPLICA ŚW. FRANCISZKA

SYTUACJA 1:1000