


Załącznik do decyzji o wpisaniu
do rejestru zabytków województwa
lubelskiego Nr (No.) KL. IV. 5349/5/89
dnia 10 marca 1989
6248

1. Określenie zabytku (definition)			2. Materiał, technika (material, technique)		11.
KAPLICA GROBOWA RODZINY ZUBRZYCKICH			Cegła otynkowana. Obiekt małej architektury.		NAŁĘCZÓW
3. Styl (style)	4. Czas powstania (date)	5. Autor, warsztat, szkoła (author)	6. Wymiary: (dimensions:)	7. Liczba (quantity)	miejsowość (locality)
	2 ćw. XX w.		445 * 373 x 571 wys. (h), x szer. (w), x głęb. (d)	1	Nałęczów
8. Historia (history) Kaplica przeszła gruntowny remont w ostatnich latach, wskutek czego zatraciła wszelkie cech stylowe.					gmina (community)
					puławski
					powiat (district)
					lubelskie
					województwo (voivodship)
					12. Miejsce przechowania (location)
					Cmentarz rzymsko - katolicki
					13. Właściciel, jego adres (owner's address)
					Parafia rzymskokatolicka p.w. Św. Jana Chrzciciela 20-150 Nałęczów ul. Bochocka 3
					14. Udostępnienie (accessibility)
					Klucz w kancelarii parafialnej.
					15. Data i nr rejestru (designation, date, No)
					A/972/1 10.03.1989
					16. Akta (records)
10. Źródła i bibliografia (sources and literature)					17. Ikonografia i negatywy fotograficzne, Nr (iconography and negatives, No.)

18. Stan zachowania i potrzeby konserwatorskie (state of preservation and conservation needs)

a. Data i nazwisko wpisującego (date and recorder's name)

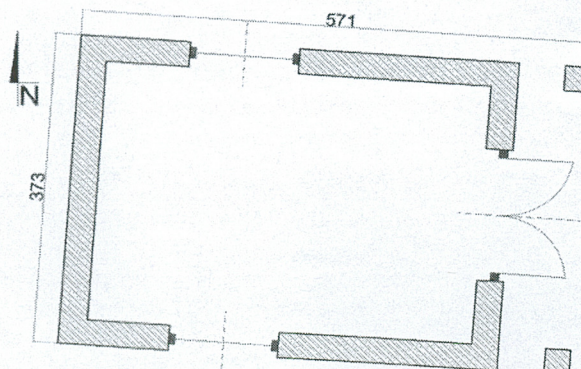
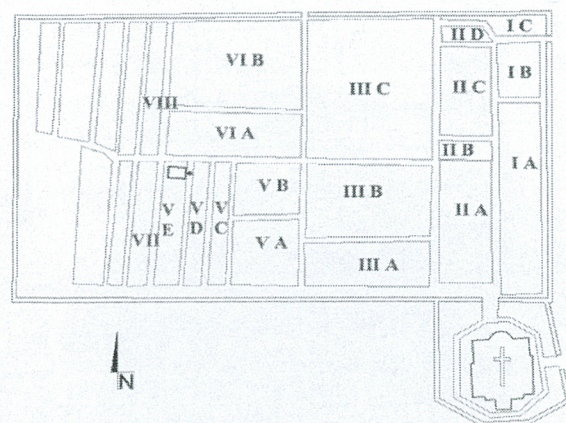
19. Konserwacja (conservation)

a. Czas trwania (duration)

b. Wykonawca (conservator)

20. Uwagi (remarks)

21. Założył kartę (filled by)



mgr Barbara Skibińska
mgr Andrzej Cebulak
10 VIII. 2010

22. Sprawdził (checked by), data (date)